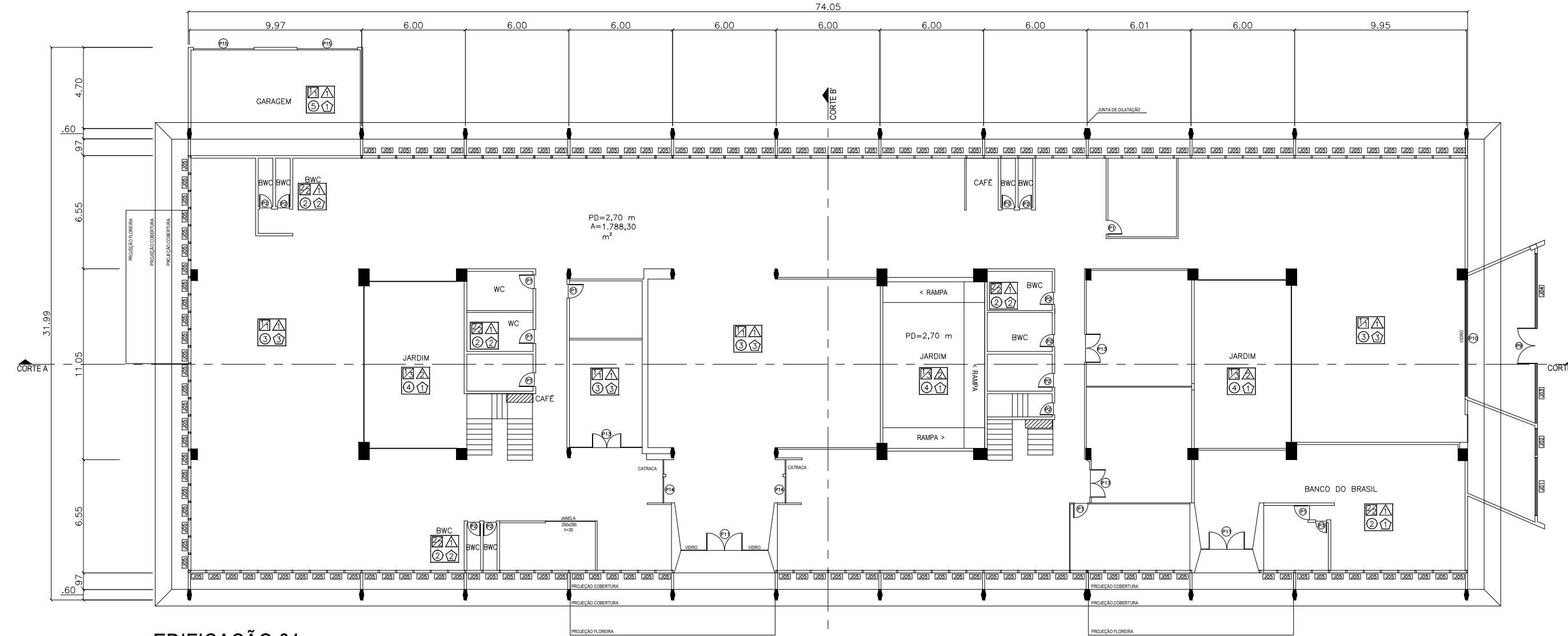


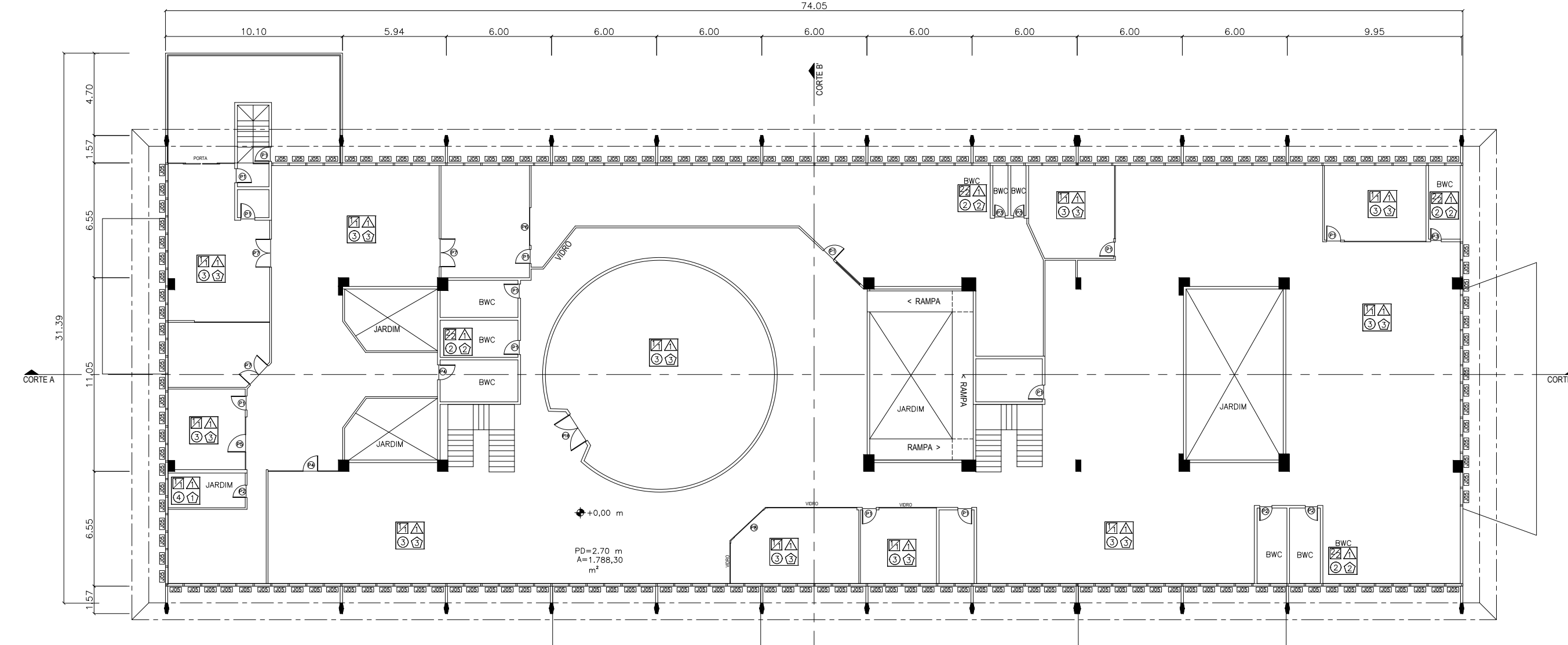
DIRETORIA DE ENGENHARIA E MANUTENÇÃO

## **ANEXO IV**

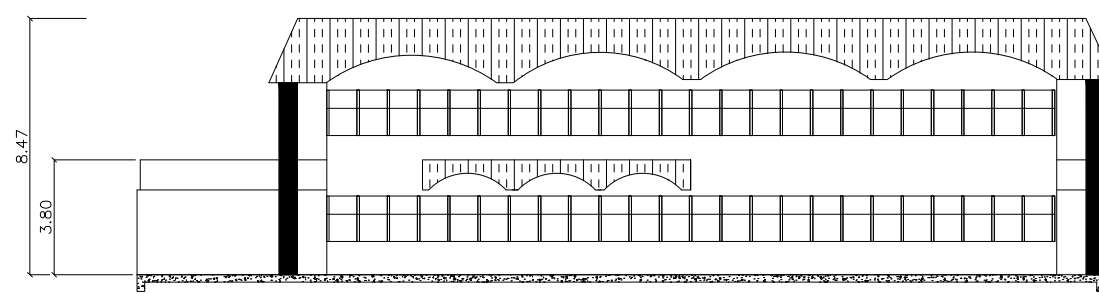
# **PROJETOS INSTALAÇÕES APPA**



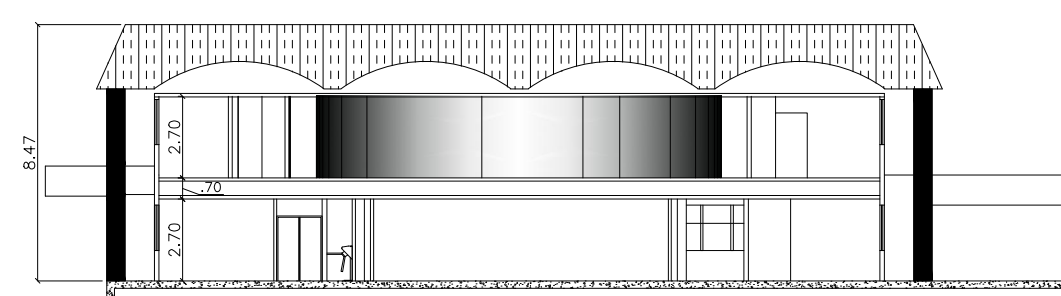
EDIFICAÇÃO 01  
CENTRO ADMINISTRATIVO ENG. LUIZ ANTONIO AMATUZZI DE PINHO  
PLANTA BAIXA 1º PVTO



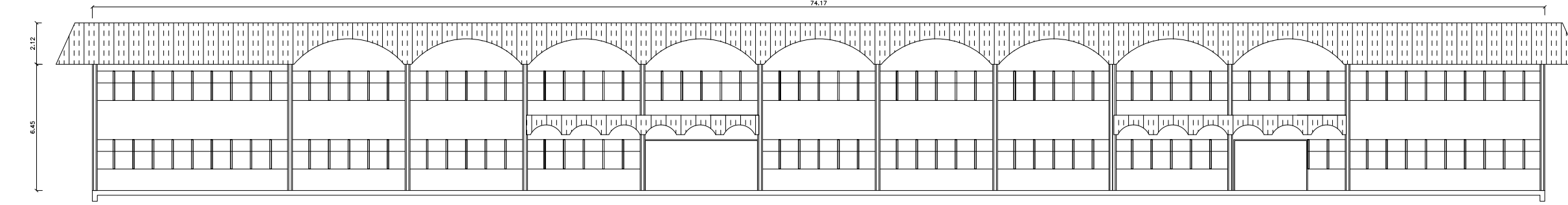
EDIFICAÇÃO 01  
CENTRO ADMINISTRATIVO ENG. LUIZ ANTONIO AMATUZZI DE PINHO  
PLANTA BAIXA 2º PVTO



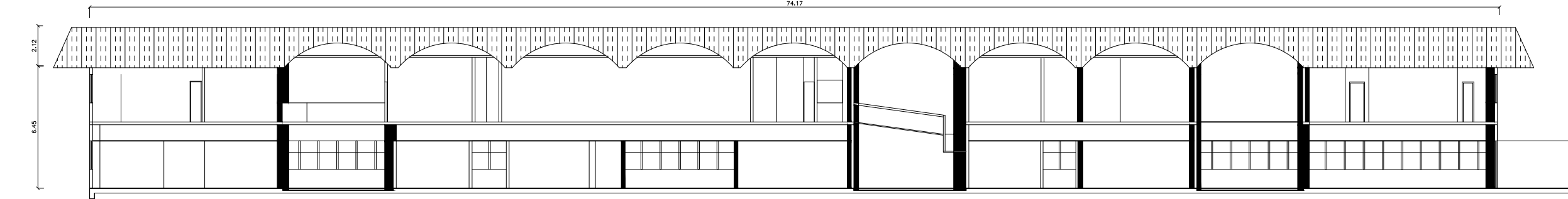
EDIFICAÇÃO 01  
CENTRO ADMINISTRATIVO ENG. LUIZ ANTONIO AMATUZZI DE PINHO  
VISTA FRONTAL



EDIFICAÇÃO 01  
CENTRO ADMINISTRATIVO ENG. LUIZ ANTONIO AMATUZZI DE PINHO  
CORTE B-B'



EDIFICAÇÃO 01  
CENTRO ADMINISTRATIVO ENG. LUIZ ANTONIO AMATUZZI DE PINHO  
VISTA LATERAL



EDIFICAÇÃO 01  
CENTRO ADMINISTRATIVO ENG. LUIZ ANTONIO AMATUZZI DE PINHO  
CORTE A-A'

GENL	COBERTURA
COBERTURA	COBERTURA FIBROCIMENTO (GAM)
COBERTURA	COBERTURA DE CONCRETO
PLAR	PLAR
PARDE	PARDE
PSO	PSO

CÓDIGO	ACABAMENTOS
1	ALVENARIA - TINTA ACRILICA
2	CERÂMICA
3	ALVENARIA - GRAFIATO
4	FORRRO
1	ISOPOR
2	EM ABERTO
PIF-O	PIF-O
1	CONCRETO
2	CERÂMICA
3	PAVIFLEX
4	ÁREA DE JARDINAGEM
5	PAVER
PRODAP/PE	PRODAP/PE
1	SEM RODAPES
2	CERÂMICA
3	MADERA

PORTAS		
CÓDIGO	DIMENSÕES (cm)	TIPO
P1	80x210	de abrir/1 folha
P2	70x210	de abrir/1 folha
P3	60x210	de abrir/1 folha
P4	30x210	de abrir/1 folha
P5	100x210	de abrir/2 folhas
P6	215x210	de abrir/1 folha
P7	155x210	de abrir/1 folha
P8	240x210	de abrir/2 folhas
P9	200x255	de abrir/1 folha
P10	660x255	correr
P11	200x210	de abrir/2 folhas
P12	70x210	de abrir/1 folha
P13	160x210	de abrir/2 folhas
P14	150x210	de abrir/2 folhas
P15	350x280	correr
P16	200x280	de abrir/2 folhas

JANELAS			
CÓDIGO	DIMENSÕES	TIPO	MATERIAL/ACABAMENTO
J01	355x100/170	maxim Ar	alumínio/vidro
J02	153x100/170	maxim Ar	alumínio/vidro
J03	343x100/170	maxim Ar	alumínio/vidro
J04	434x100/170	maxim Ar	alumínio/vidro
J05	524x150/110	maxim Ar	alumínio/vidro

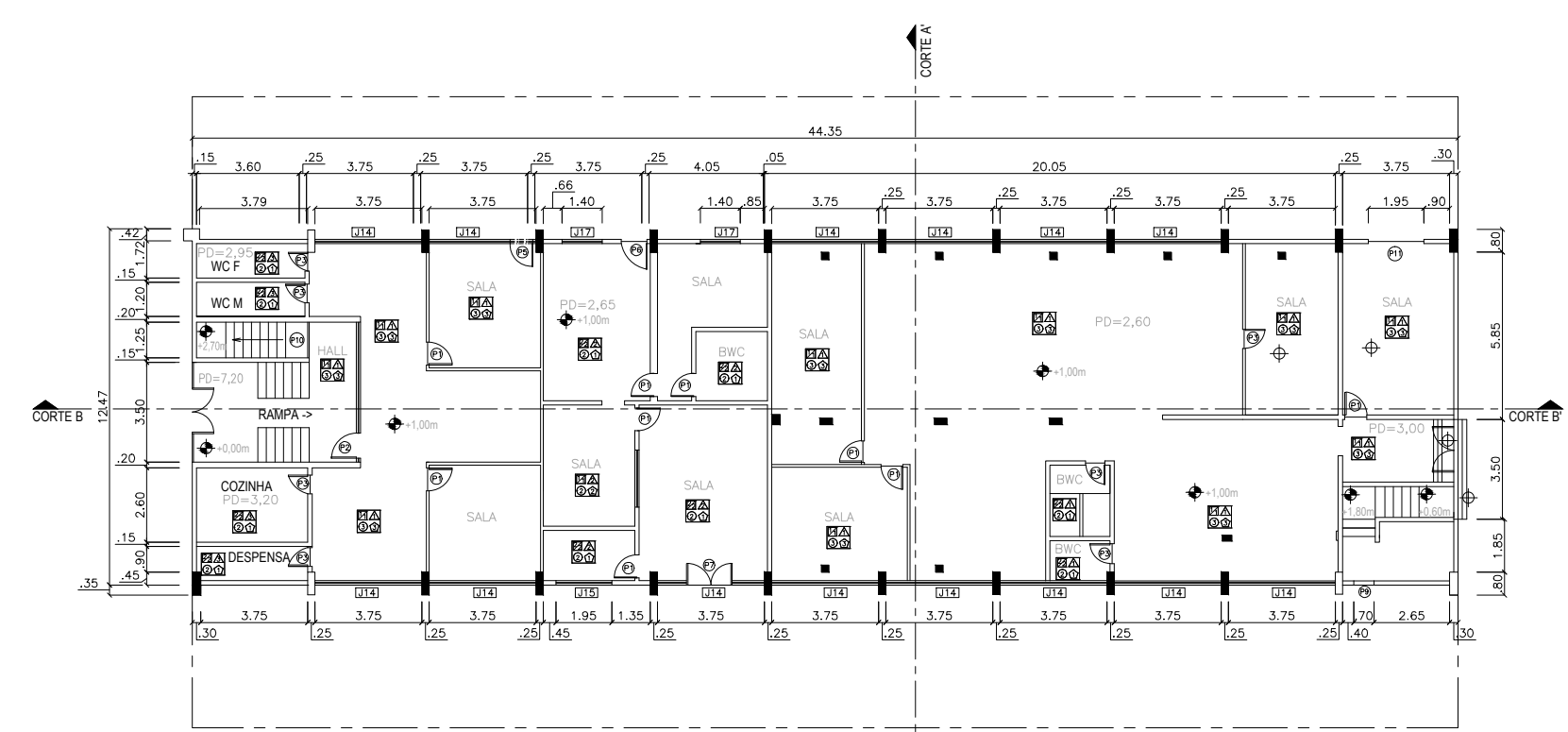
CONTRATANTE: **appa**

DADOS TÉCNICOS: LOTE 01 - COMPLEXO CENTRO ADMINISTRATIVO

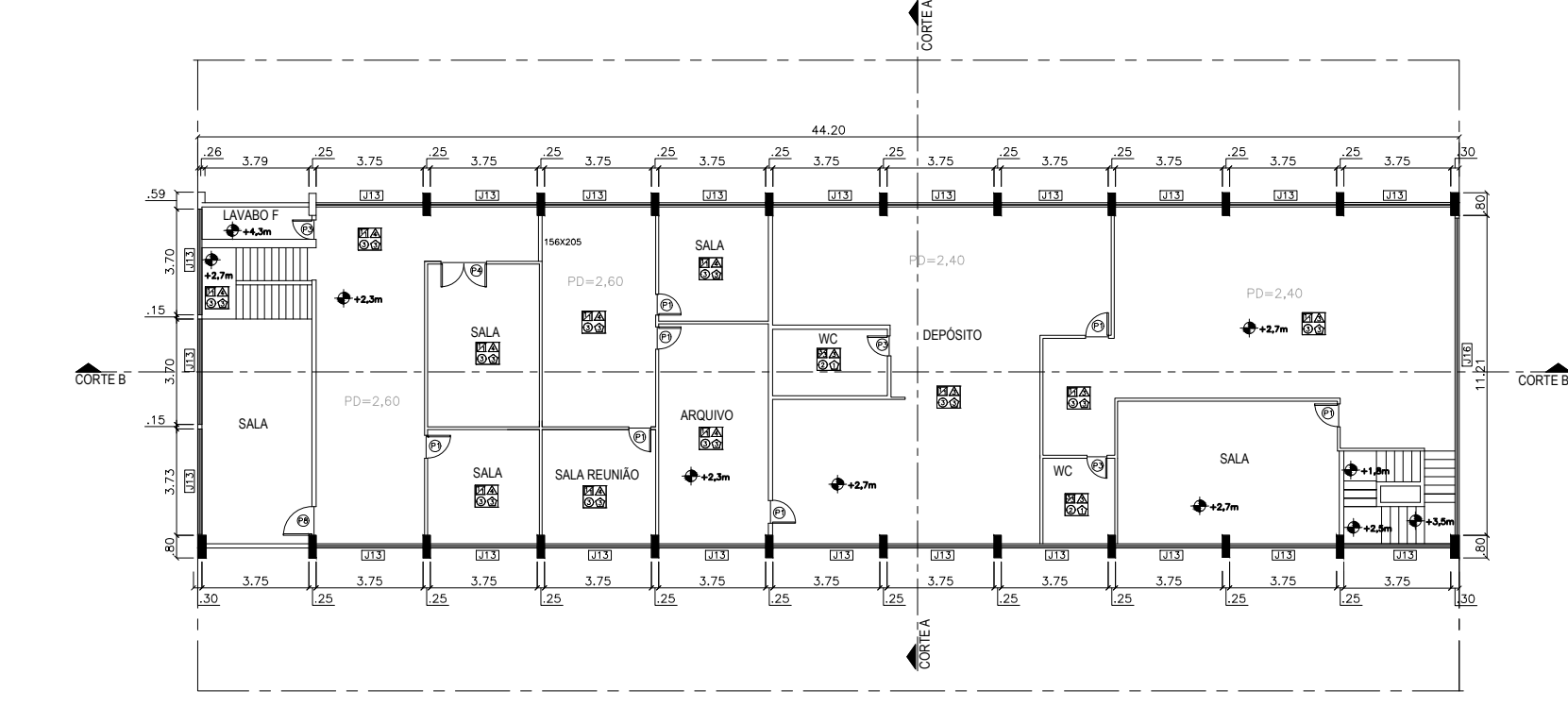
EDIFICAÇÃO 01  
PLANTA BAIXA  
CORTES  
VISTAS

ARQUIVO DWG: LOTE 01-F03  
ESCALA: 1/250  
DIM.: A-2  
DESENHO: CARLOS  
REVISÃO: CARLOS  
DATA: JUN/2014

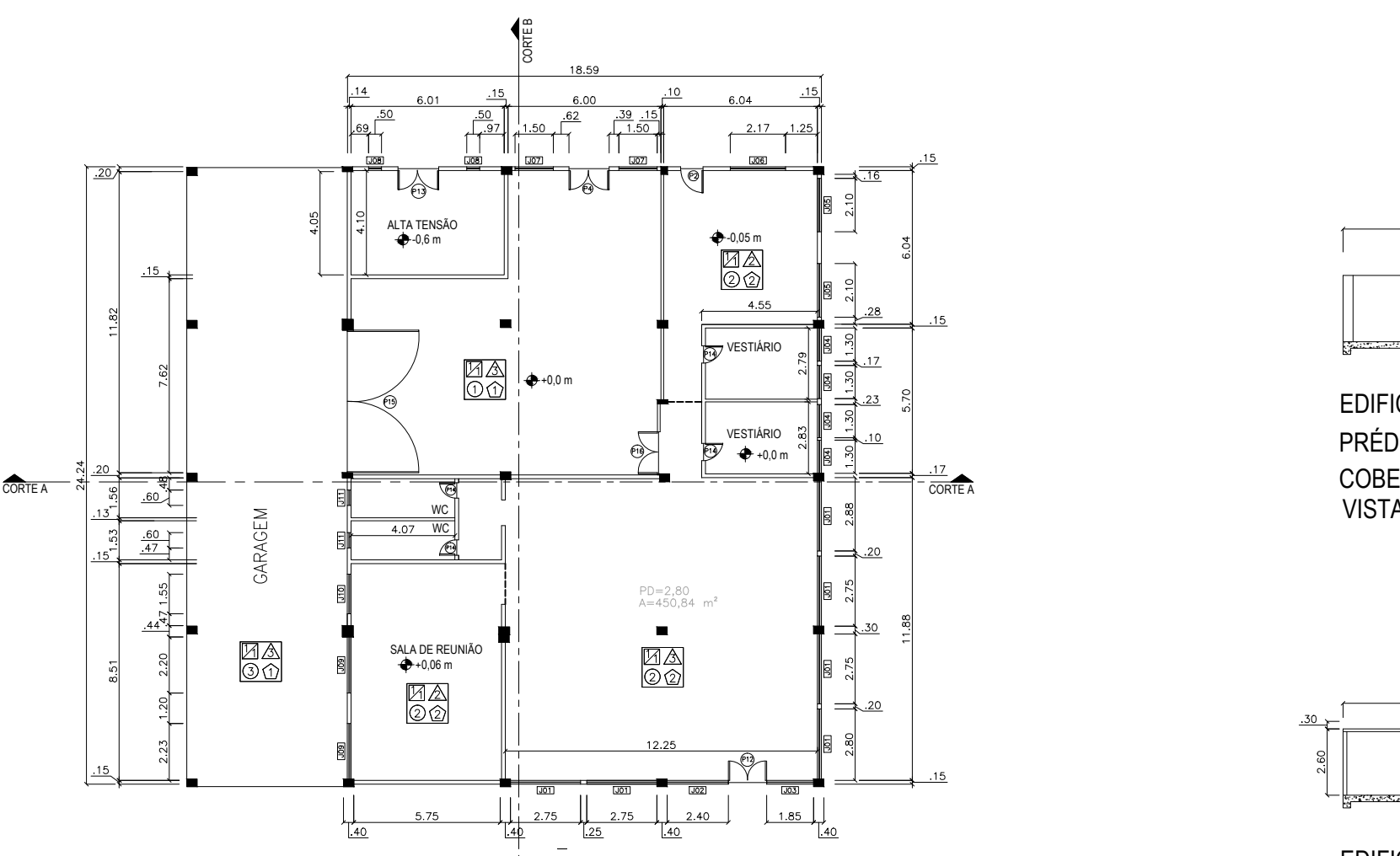
EXECUÇÃO: ERNST & YOUNG ASSESSORIA EMPRESARIAL LTDA.  
RESPONSÁVEL TÉCNICO: **03/04**  
ENGENHEIRO CARTAGINHO E CIVIL CARLOS LUÍS DE SIQUEIRA 85.678-D/PR



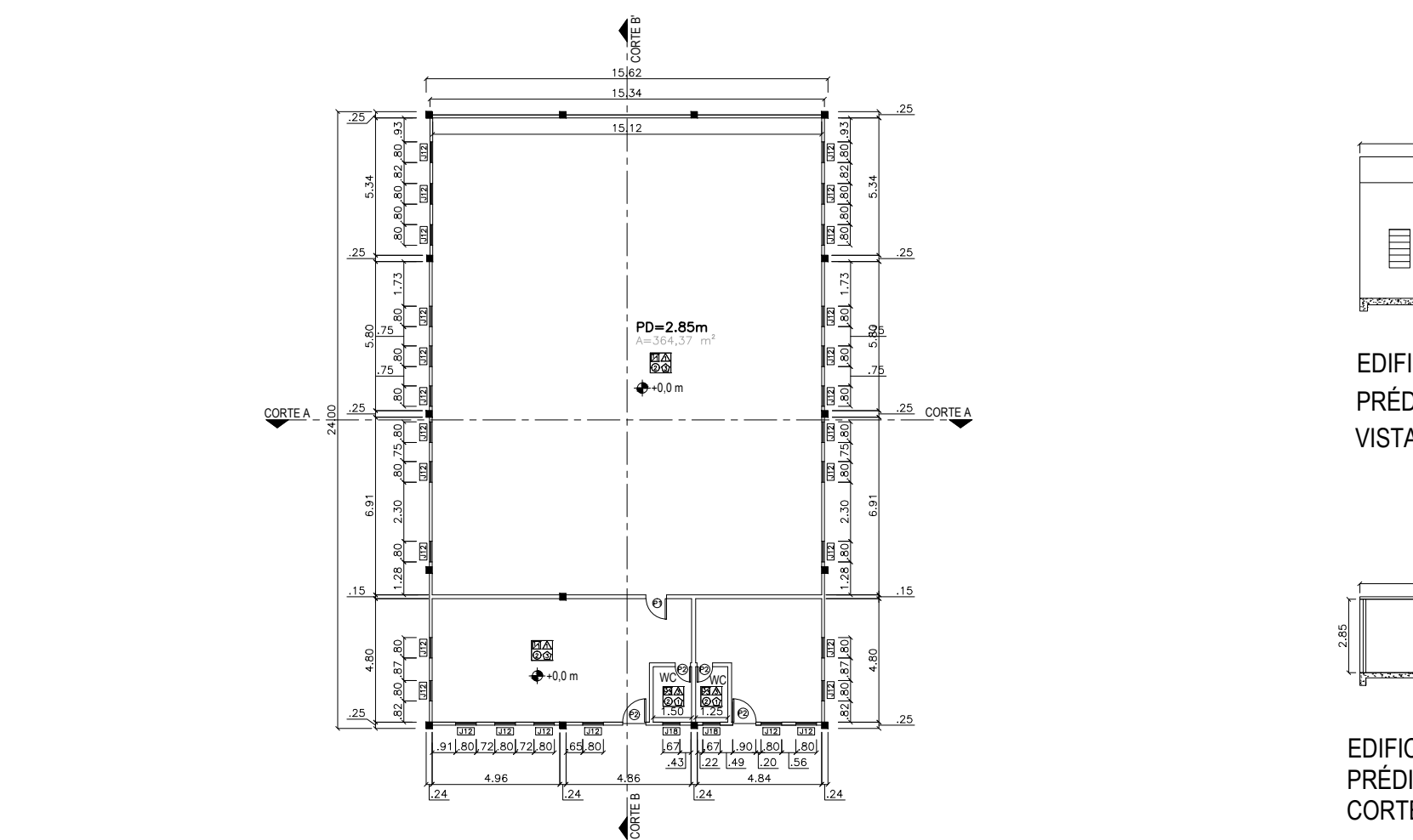
EDIFICAÇÃO 06  
PRÉDIO DE INFO, SEAMES, GUAPOR  
PLANTA BAIXA TERREO



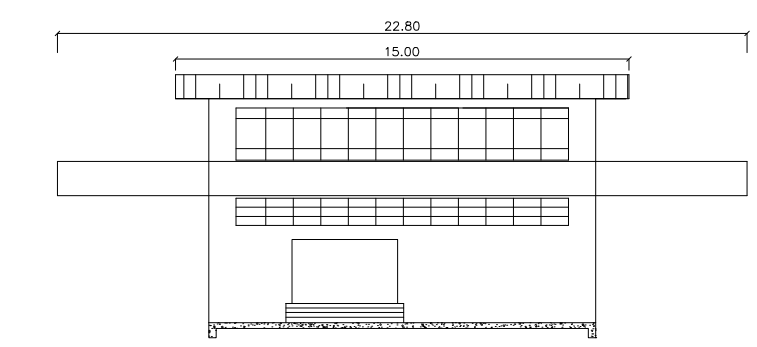
EDIFICAÇÃO 06  
PRÉDIO DE INFO, SEAMES, GUAPOR  
PLANTA BAIXA 2º PVTO



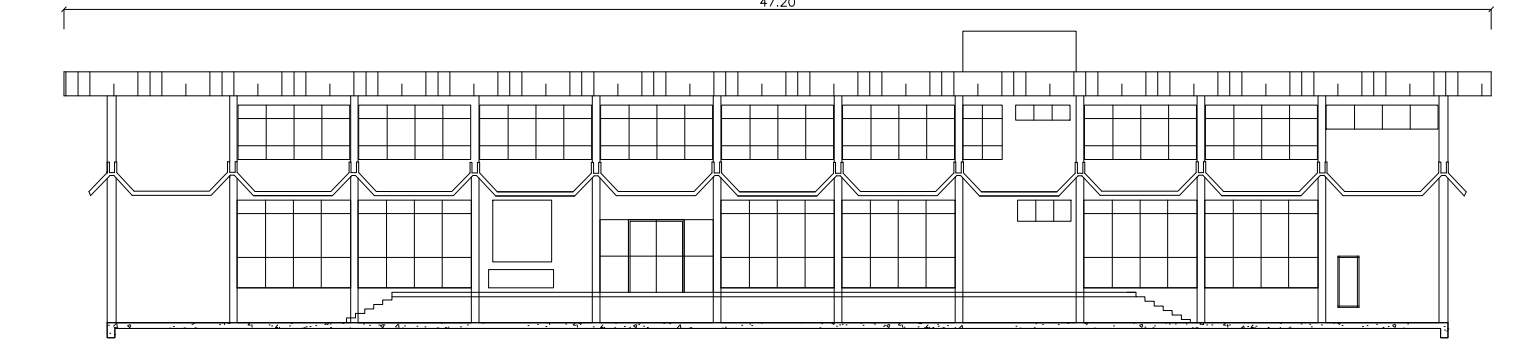
EDIFICAÇÃO 02 E 03  
PRÉDIO NÚCLEO AMBIENTAL E CASA DE FORÇA/  
COBERTURA DE AMIANTO ENTRE CENTRO ADMINISTRATIVO E PRÉDIO NÚCLEO AMBIENTAL  
PLANTA BAIXA



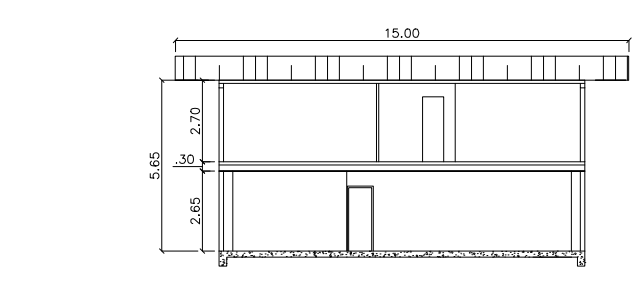
EDIFICAÇÃO 05  
PRÉDIO ARQUIVO E PROTOCOLO  
PLANTA BAIXA



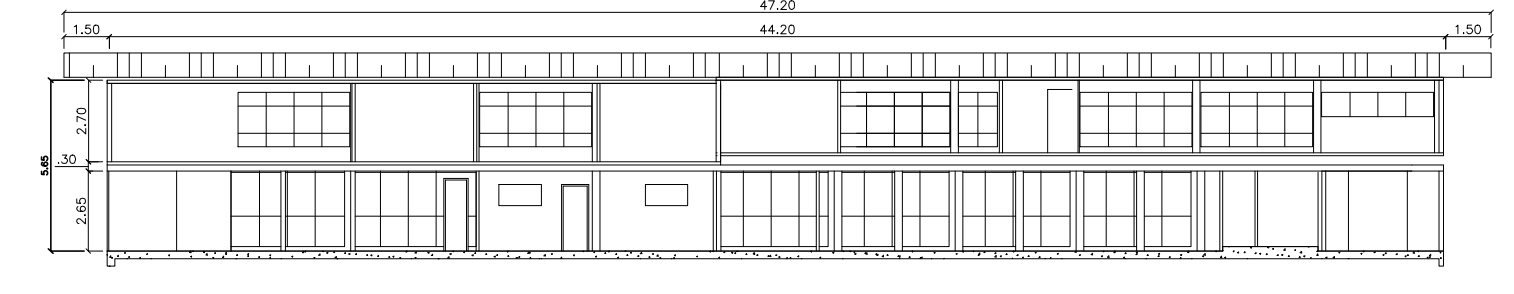
EDIFICAÇÃO 06  
PRÉDIO DE INFO, SEAMES, GUAPOR  
VISTA FRONTAL



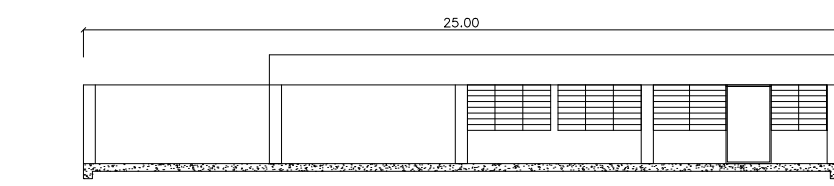
EDIFICAÇÃO 06  
PRÉDIO DE INFO, SEAMES, GUAPOR  
VISTA LATERAL



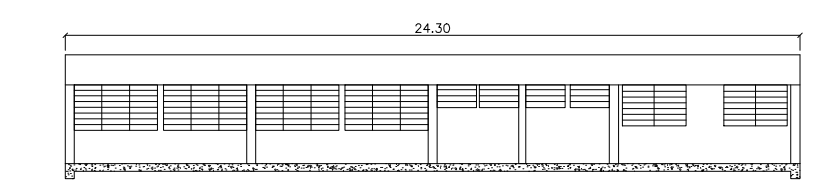
EDIFICAÇÃO 06  
PRÉDIO DE INFO, SEAMES, GUAPOR  
CORTE A-A'



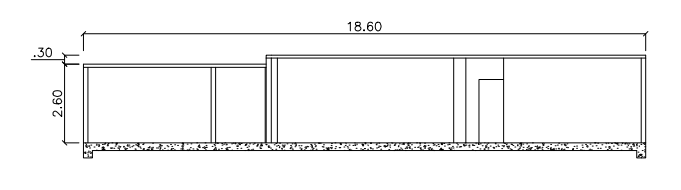
EDIFICAÇÃO 06  
PRÉDIO DE INFO, SEAMES, GUAPOR  
CORTE B-B'



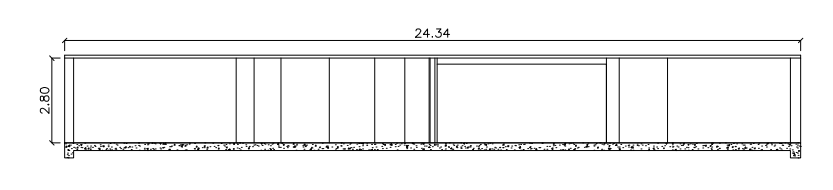
EDIFICAÇÃO 02 E 03  
PRÉDIO NÚCLEO AMBIENTAL E CASA DE FORÇA/  
COBERTURA DE AMIANTO ENTRE CENTRO ADMINISTRATIVO E PRÉDIO NÚCLEO AMBIENTAL  
VISTA FRONTAL



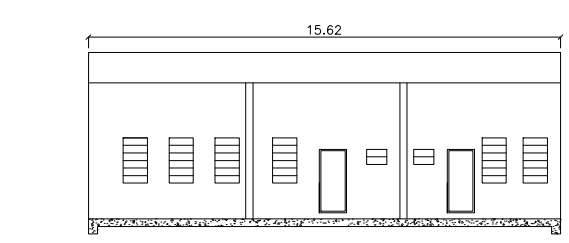
EDIFICAÇÃO 02 E 03  
PRÉDIO NÚCLEO AMBIENTAL E CASA DE FORÇA/  
COBERTURA DE AMIANTO ENTRE CENTRO ADMINISTRATIVO E PRÉDIO NÚCLEO AMBIENTAL  
VISTA LATERAL



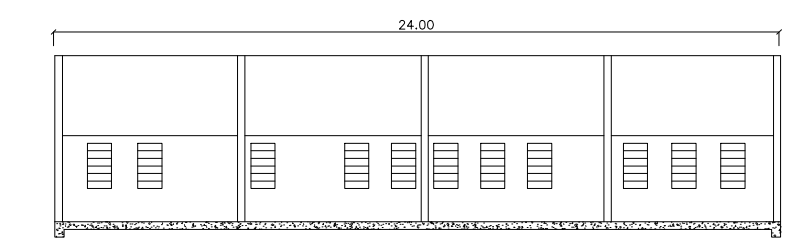
EDIFICAÇÃO 02 E 03  
PRÉDIO NÚCLEO AMBIENTAL E CASA DE FORÇA/  
COBERTURA DE AMIANTO ENTRE CENTRO ADMINISTRATIVO E PRÉDIO NÚCLEO AMBIENTAL  
CORTE A-A'



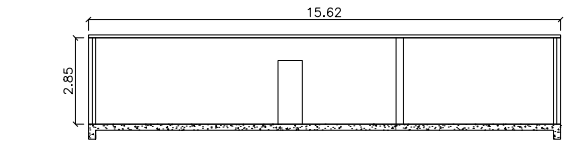
EDIFICAÇÃO 02 E 03  
PRÉDIO NÚCLEO AMBIENTAL E CASA DE FORÇA/  
COBERTURA DE AMIANTO ENTRE CENTRO ADMINISTRATIVO E PRÉDIO NÚCLEO AMBIENTAL  
CORTE B-B'



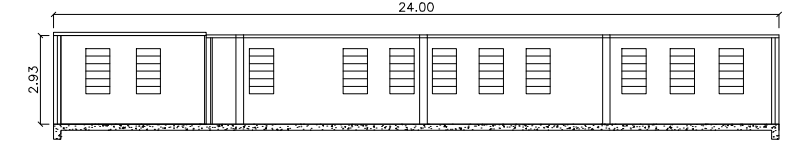
EDIFICAÇÃO 05  
PRÉDIO ARQUIVO E PROTOCOLO  
VISTA FRONTAL



EDIFICAÇÃO 05  
PRÉDIO ARQUIVO E PROTOCOLO  
VISTA LATERAL



EDIFICAÇÃO 05  
PRÉDIO ARQUIVO E PROTOCOLO  
CORTE A-A'



EDIFICAÇÃO 05  
PRÉDIO ARQUIVO E PROTOCOLO  
CORTE B-B'

PORTAS			JANELAS		
CÓDIGO	DIMENSÕES (cm)	TIPO	CÓDIGO	DIMENSÕES	TIPO
P1	80x210	de abrir/1 folha	J01	275x150/110	basculante/fixo
P2	90x210	de abrir/1 folha	J02	240x150/110	basculante/fixo
P3	70x210	de abrir/1 folha	J03	185x150/110	basculante/fixo
P4	140x210	de abrir/2 folhas	J04	150x75/185	basculante/fixo
P5	80x240	de abrir/1 folha	J05	210x135/125	correr/2folhas
P6	90x220	de abrir/1 folha	J06	217x140/110	correr/2folhas
P7	190x180	de abrir/2 folhas	J07	150x205/110	fixo
P8	100x225	de abrir/1 folha	J08	50x50/210	fixo
P9	70x170	de abrir/1 folha	J09	220x92/115	correr/2folhas
P10	115x270	de abrir/1 folha	J10	155x95/115	correr/2folhas
P11	195x280	entornar	J11	80x50/250	basculante/fixo
P12	150x260	de abrir/2 folhas	J12	80x150/120	basculante/fixo
P13	160x330	de abrir/2 folhas	J13	370x180	correr/2 folhas
P14	65x210	de abrir/1 folha	J14	375x290	correr/2 folhas
P15	580x260	correr	J15	195x204/45	correr/2 folhas
P16	165x250	abrir/2 folhas	J16	1100x170	correr/2 folhas
			J17	140x70/190	Máxim. Ar
			J18	50x70/175	basculante/fixo

CÓDIGO	ACABAMENTOS
PAREDE	
1	ALVENARIA - TINTA ACRILICA
2	CERÂMICA
3	AZULEJO
FORRO	
1	ISOPOR
2	PVC
3	LATE
PISO	
1	CONCRETO
2	CERÂMICA
3	PAMFLEX
RODAPÊ	
1	SEM RODAPÊS
2	CERÂMICA
3	MADERA

CONTRATANTE: **appa**

EDIFICACÃO 02 EDIFICACÃO 03 EDIFICACÃO 05 EDIFICACÃO 06

LOTE 01 - COMPLEXO CENTRO ADMINISTRATIVO

PLANTA BAIXA VISTAS

04/04

EXECUÇÃO: ERNST & YOUNG ASSESSORIA EMPRESARIAL LTDA.  
RESPONSÁVEL TÉCNICO: ENGENHEIRO CARTÓGRAFO E CIVIL CARLOS EUGENIO STABE CREA 85.678-D/PR

ARQUIVO DWG: LOTE 01-F04  
DESENHO: CARLOS  
ESCALA: 1/250  
REVISÃO: CARLOS  
DIM.: A-2  
DATA: JUN/2014







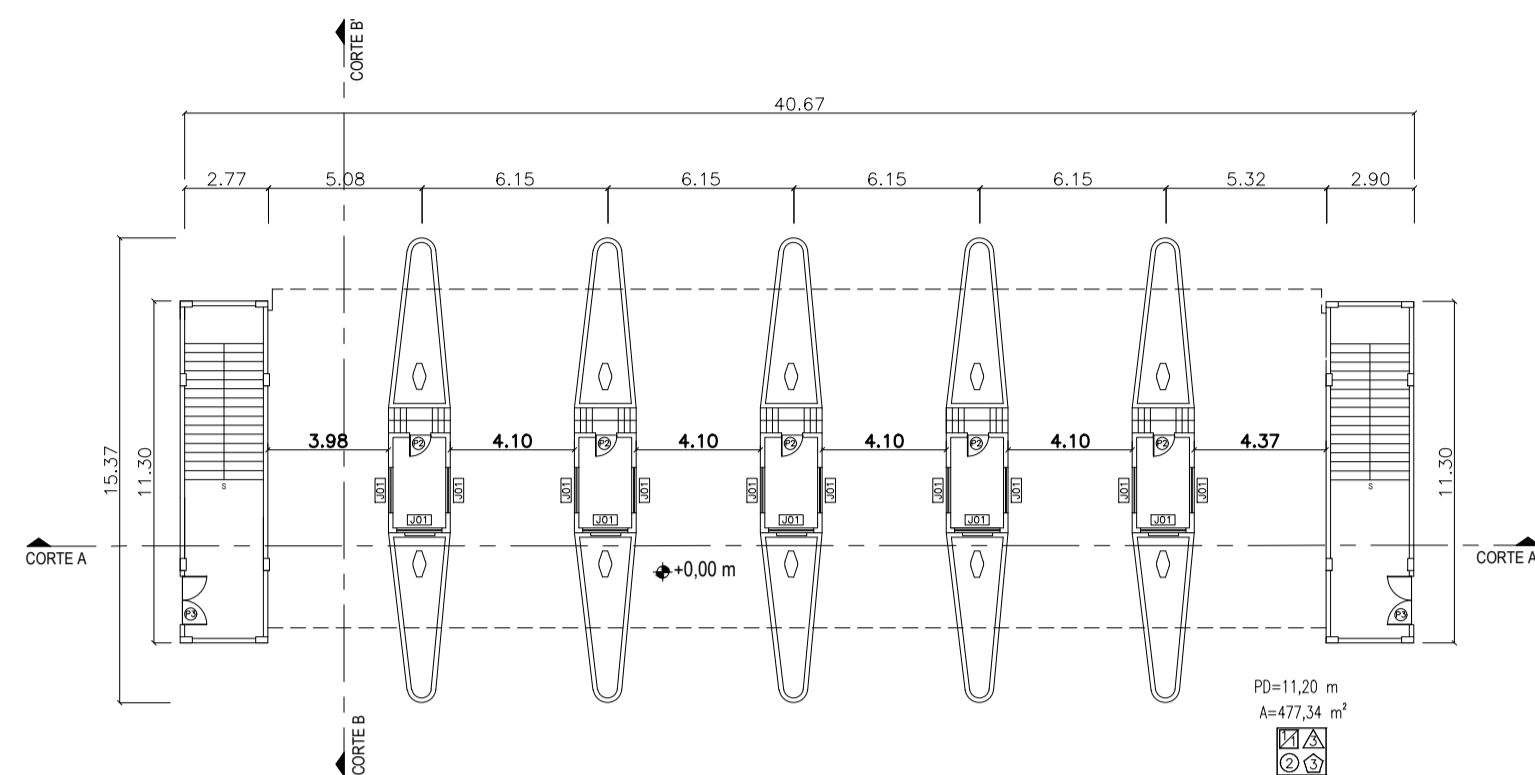




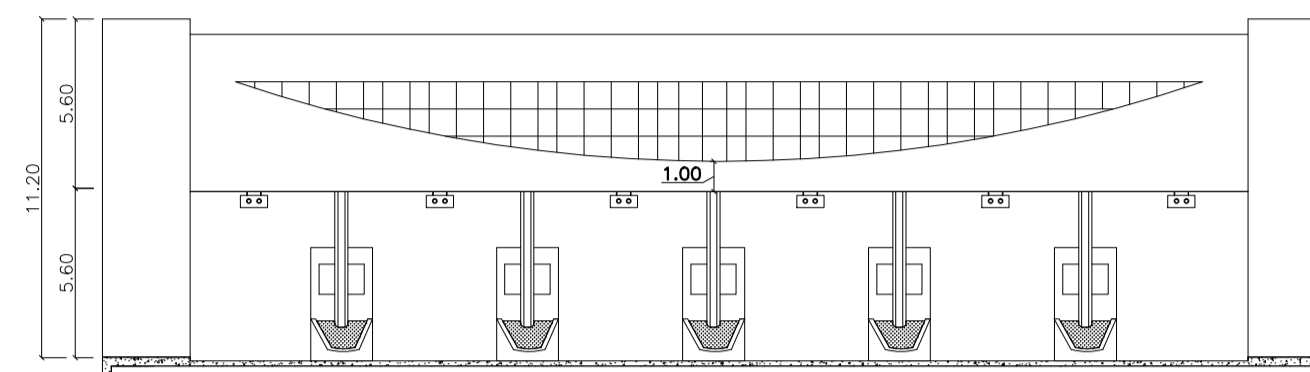




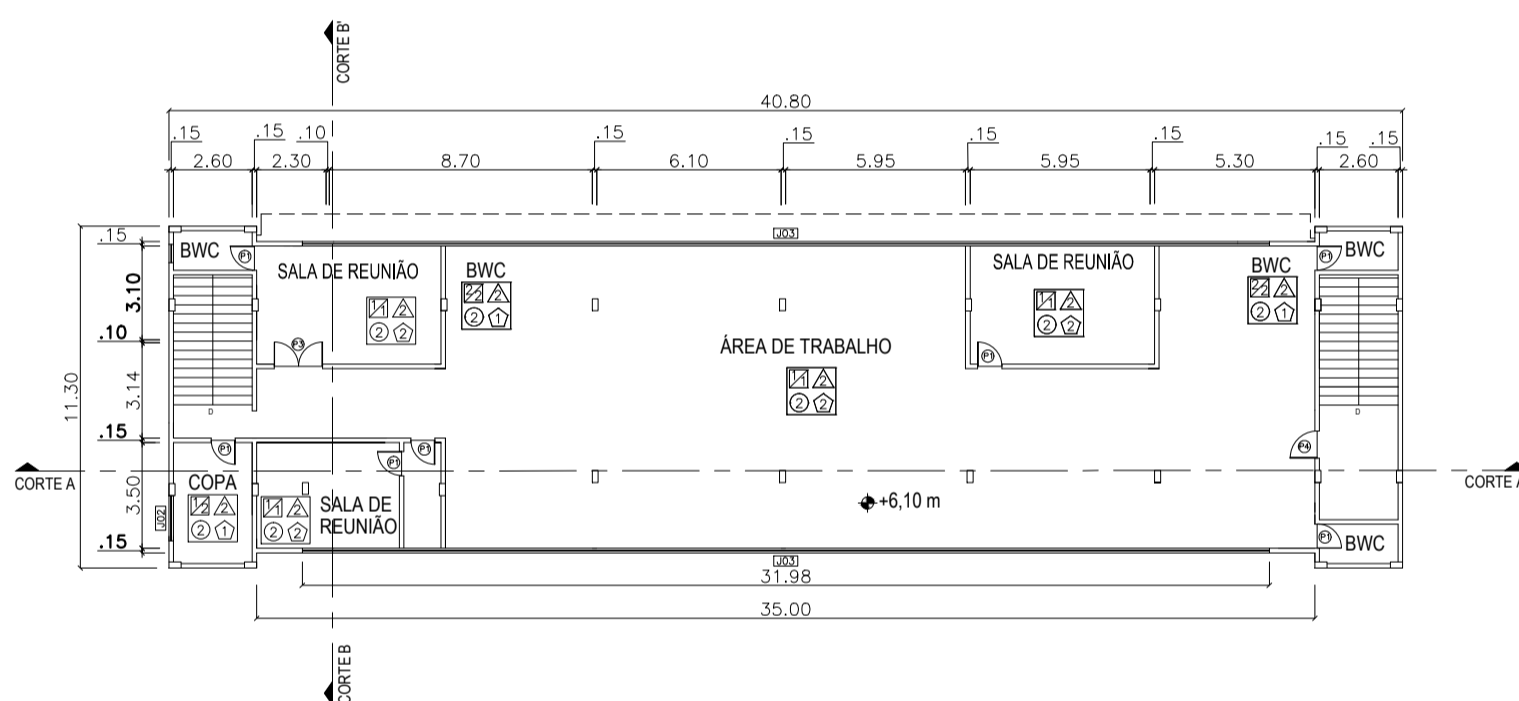




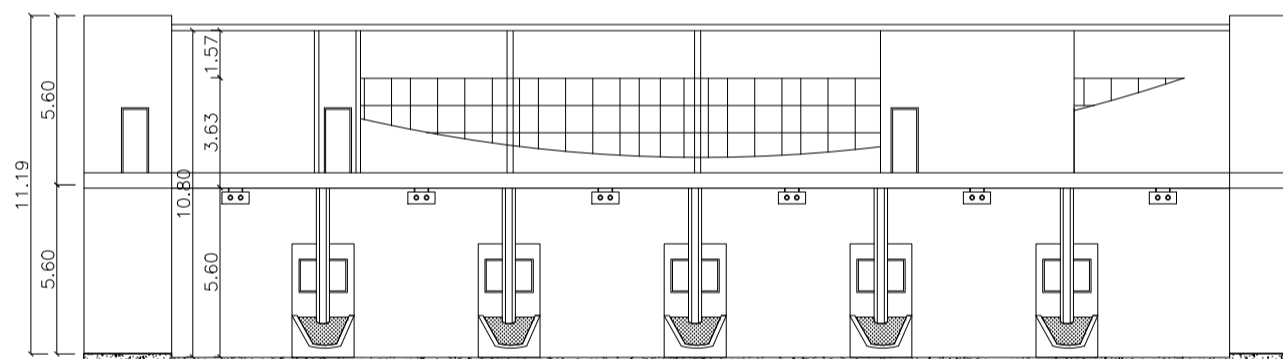
EDIFICAÇÃO 06 E 07  
GUICHÊS NOVOS DA RECEPÇÃO/  
PRÉDIO ADMINISTRATIVO NOVO  
PLANTA BAIXA



EDIFICAÇÃO 06 E 07  
GUICHÊS NOVOS DA RECEPÇÃO/  
PRÉDIO ADMINISTRATIVO NOVO  
VISTA FRONTAL



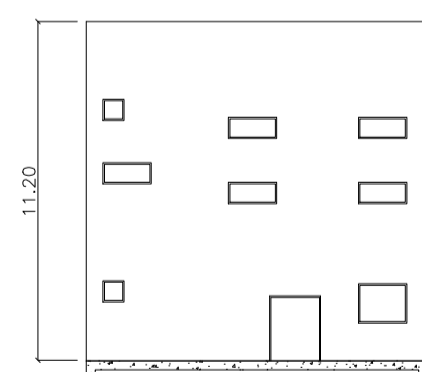
EDIFICAÇÃO 06 E 07  
GUICHÊS NOVOS DA RECEPÇÃO/  
PRÉDIO ADMINISTRATIVO NOVO  
PLANTA BAIXA 1º PVTO



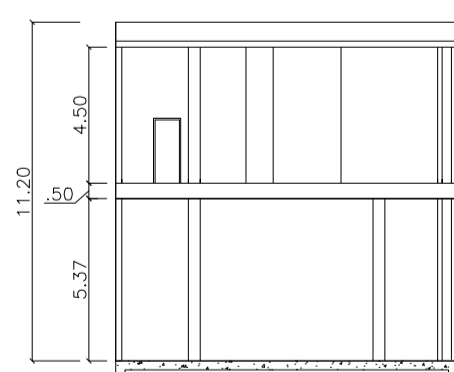
EDIFICAÇÃO 06 E 07  
GUICHÊS NOVOS DA RECEPÇÃO/  
PRÉDIO ADMINISTRATIVO NOVO  
CORTE A-A'

GERAL	
■	PILAR
▨	FORRO
□	RODAPÉ
⬆	P0= PÉ DIREITO
A=	ÁREA

CÓDIGO	ACABAMENTOS
PAREDE	
1	ALVENARIA - TINTA ACRILICA
2	CERÂMICA
3	ALVENARIA - BLOCO DE CONCRETO
FORRO	
1	EM ABERTO
2	ISOPOR
3	LAJE
4	MADEIRA
PISO	
1	CONCRETO
2	CERÂMICA
3	PAVER
4	CIMENTO ALISADO
RODAPÉ	
1	SEM RODAPÉS
2	CERÂMICA
3	MADEIRA



EDIFICAÇÃO 06 E 07  
GUICHÊS NOVOS DA RECEPÇÃO/  
PRÉDIO ADMINISTRATIVO NOVO  
VISTA LATERAL



EDIFICAÇÃO 06 E 07  
GUICHÊS NOVOS DA RECEPÇÃO/  
PRÉDIO ADMINISTRATIVO NOVO  
CORTE B-B'

PORTAS			
CÓDIGO	DIMENSÕES (cm)	TIPO	MATERIAL
P1	80x210	abrir/1 folha	madeira
P2	70x210	abrir/1 folha	madeira
P3	160x210	abrir/2 folhas	madeira
P4	90x210	abrir/1 folha	madeira

JANELAS			
CÓDIGO	DIMENSÕES (cm)	TIPO	MATERIAL
J01	150x100/220	correr/1 folha	alumínio/vidro
J02	150x100/110	MaximAr	alumínio/vidro
J03	3198x262/100	fixo	alumínio/vidro



CONTRATANTE:



DADOS TÉCNICOS:

EDIFICAÇÃO 06  
EDIFICAÇÃO 07

LOTE 7 - PÁTIO DE TRIAGEM  
E SEUS CONTEÚDOS

PLANTA BAIXA  
CORTES  
VISTAS

04/09

ARQUIVO DWG: LOTE 07-F04  
DESENHO: CARLOS

ESCALA: 1/250  
REVISÃO: CARLOS

DIM.: A-2  
DATA: JUN/2014

EXECUÇÃO: ERNST & YOUNG ASSESSORIA EMPRESARIAL LTDA.  
RESPONSÁVEL TÉCNICO:

ENGENHEIRO CARTÓGRAFO E CIVIL CARLOS EUGÊNIO STAUB  
CREA 85.676-D/PR