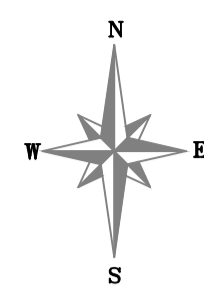




ADMINISTRAÇÃO DOS PORTOS DE PARANAGUÁ E ANTONINA

ANEXO III – PROJETOS



ÁREA DO PAVIMENTO EM ASFALTO EXISTENTE
MANOEL CORRÊA A SER FRESADO = 1.360,756m²

ÁREA DO PAVIMENTO EM ASFALTO EXISTENTE
MANOEL CORRÊA A SER FRESADO = 489,20m²

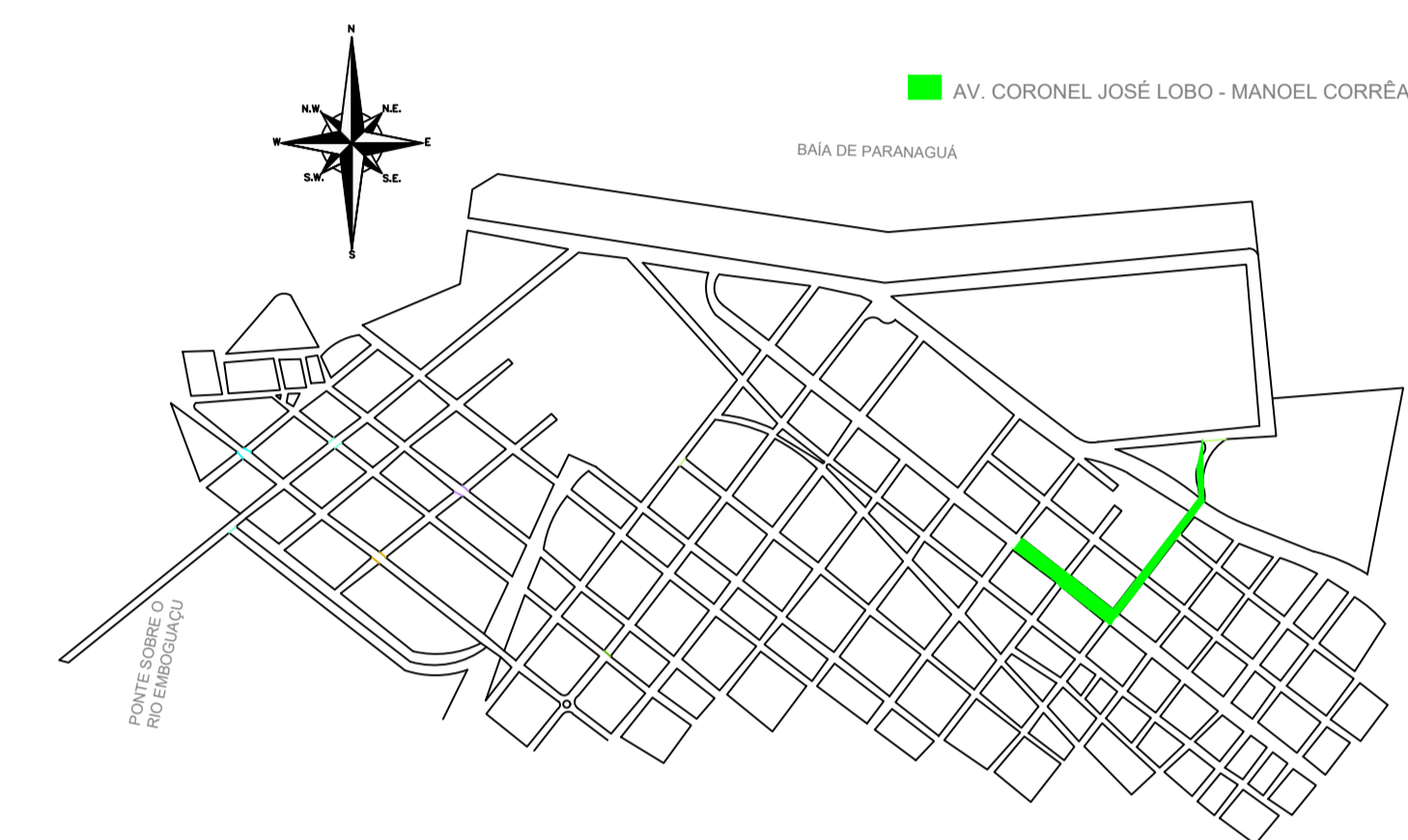
ÁREA DO PAVIMENTO EM ASFALTO EXISTENTE
JOSÉ LOBO A SER FRESADO = 7.180,22m²

ÁREA DO PAVIMENTO INTERTRAVADO
EXISTENTE JOSÉ LOBO A SER DEMOLIDO
= 700,034m²

ÁREA DO PAVIMENTO INTERTRAVADO EXISTENTE
MANOEL CORRÊA A SER DEMOLIDO = 5.562,176m²

MAPA DE SITUAÇÃO

Sem escala



QUADRO DE ÁREAS – PAVIMENTO EXISTENTE

	TIPO DE PAVIMENTO	m ²
01	ASFALTO JOSÉ LOBO	7.114,676
02	INTERTRAVADO JOSÉ LOBO	700,034
03	ASFALTO MANOEL CORRÊA	1.849,956
04	INTERTRAVADO MANOEL CORRÊA	5.562,176
ÁREA TOTAL DE PAVIMENTO		15.226,842

REVISÕES

OO	EMISSÃO INICIAL	MARÇO/2024
N°	DESCRIÇÃO	DATA

ADMINISTRAÇÃO DOS PORTOS DE PARANAGUÁ E ANTÔNINA - APPA



LOCAL: MUNICÍPIO DE PARANAGUÁ
TRECHO : AV. CEL JOSÉ LOBO / RUA MANOEL CORRÊA

ESCALA:
INDICADA

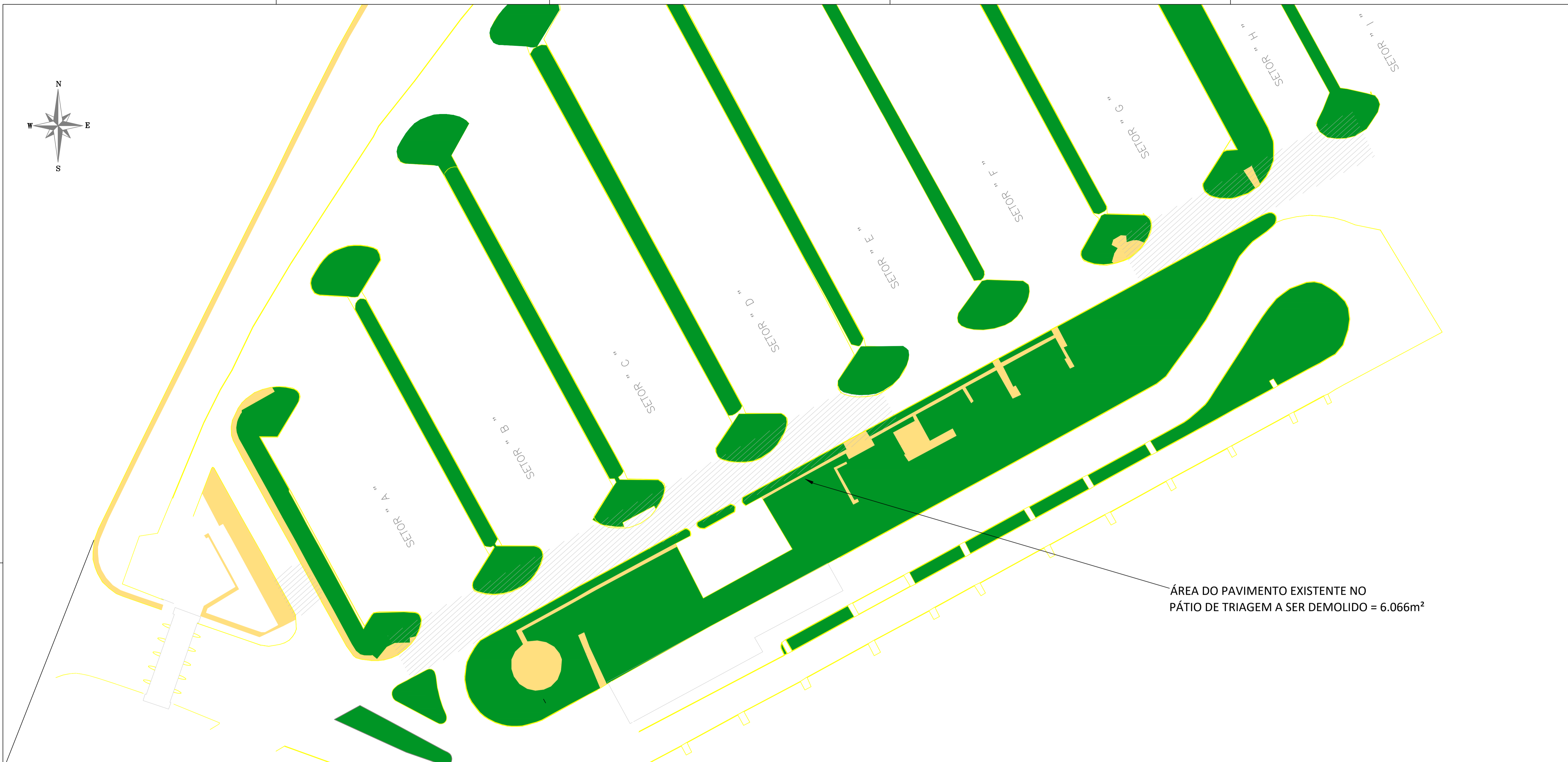
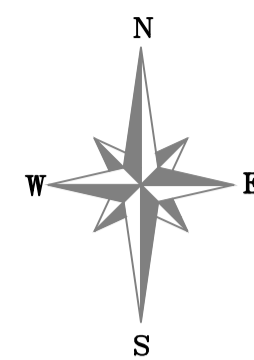
PROJETO PAVIMENTO EXISTENTE

PROJETO APPA

PAVIMENTAÇÃO
PLANTA DE IMPLANTAÇÃO

FOLHA

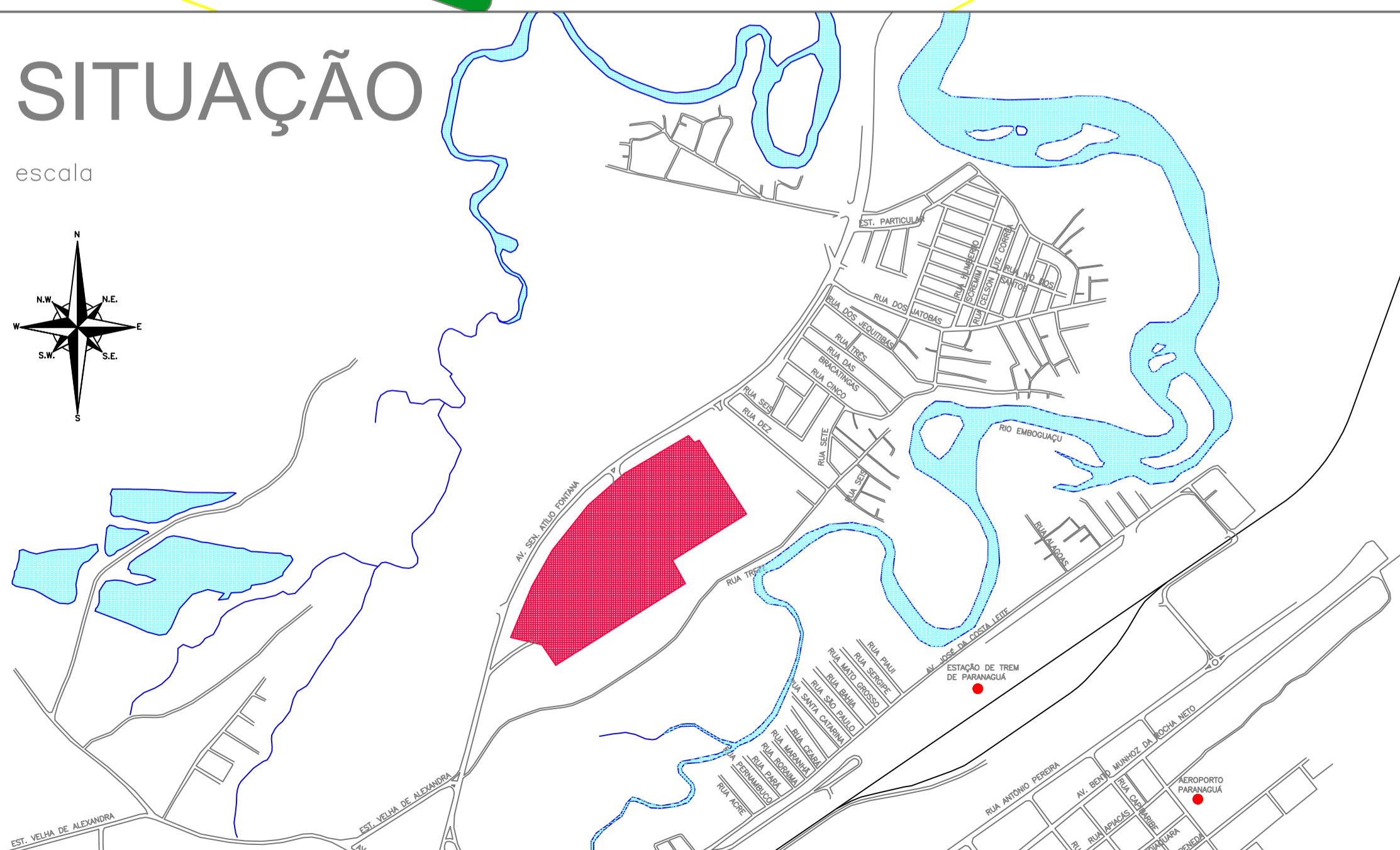
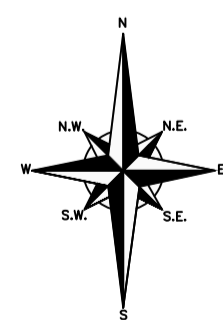
01/06



ÁREA DO PAVIMENTO EXISTENTE NO PÁTIO DE TRIAGEM A SER DEMOLIDO = 6.066m²

MAPA DE SITUAÇÃO

Sem escala



QUADRO DE ÁREAS – PAVIMENTO EXISTENTE

	PAVIMENTO	m ²
01	PAVIMENTO A SER DEMOLIDO	6.066

REVISÕES		
00	EMISSÃO INICIAL	MARÇO/2024
N°	DESCRIÇÃO	DATA

ADMINISTRAÇÃO DOS PORTOS DE PARANAGUÁ E ANTÔNINA - APPA

LOCAL: MUNICÍPIO DE PARANAGUÁ
TRECHO : PÁTIO DE TRIAGEM

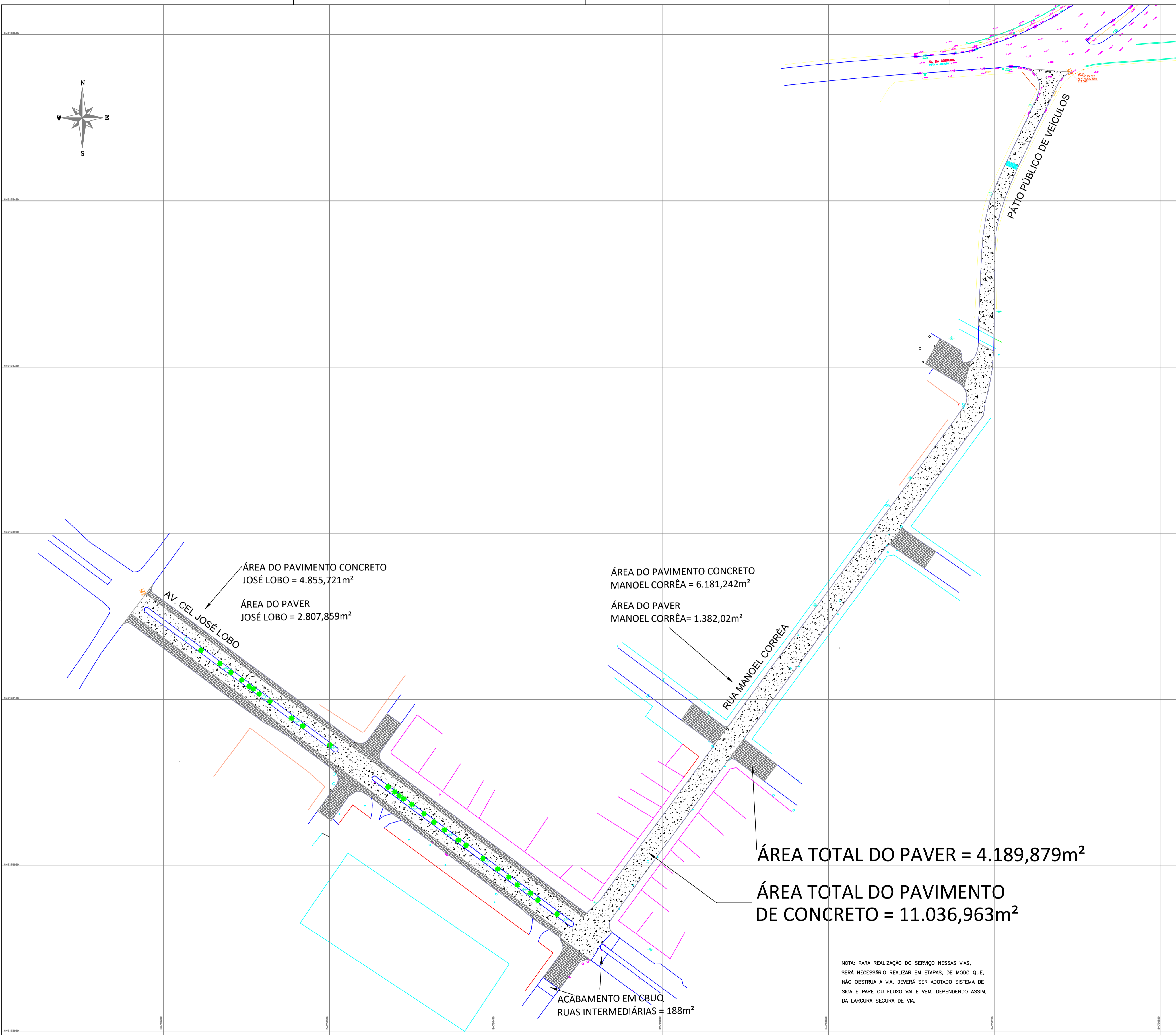
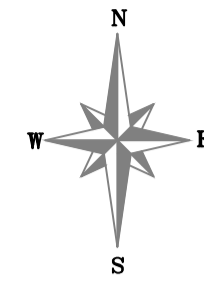
ESCALA: INDICADA

PROJETO PAVIMENTO EXISTENTE

PROJETO APPA

FOLHA: 02/06

PAVIMENTAÇÃO PLANTA DE IMPLANTAÇÃO



ÁREA DO PAVIMENTO CONCRETO JOSÉ LOBO = 4.855,721m²
 ÁREA DO PAVER JOSÉ LOBO = 2.807,859m²

ÁREA DO PAVIMENTO CONCRETO MANOEL CORRÊA = 6.181,242m²
 ÁREA DO PAVER MANOEL CORRÊA = 1.382,02m²

ÁREA TOTAL DO PAVER = 4.189,879m²
 ÁREA TOTAL DO PAVIMENTO DE CONCRETO = 11.036,963m²

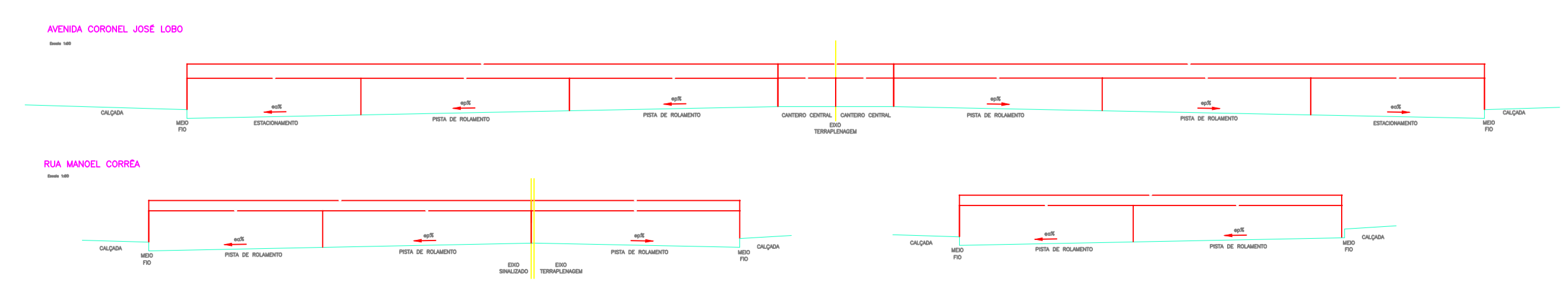
ACABAMENTO EM CBUQ RUAS INTERMEDIÁRIAS = 188m²

NOTA: PARA REALIZAÇÃO DO SERVIÇO NESSAS VIAS, SERÁ NECESSÁRIO REALIZAR EM ETAPAS, DE MODO QUE, NÃO OBSTRUA A VIA. DEVERÁ SER ADOPTADO SISTEMA DE SIGA E PARE OU FLUXO VAI E VEM, DEPENDENDO ASSIM, DA LARGURA SEGURA DE VIA.

LEGENDA			
CA	CONSTRUÇÃO EM ALVENARIA	MURO EM ALVENARIA	HIDRANTE
COB	COBERTURA	BARRANCO	LIXEIRA
	LOMBADA	ÁRVORE COMUM	LUMINÁRIA
	PONTO DE ÔNIBUS	DIÂMETRO DAS ÁRVORES	PALANQUE
	GUIA REBAIXADA	BOCA DE LOBO	PLACA
	CANALETA	CAIXA DA COPEL	POSTE-TRANSMISSÃO
	PORTÃO	CAIXA ELÉTRICA	POSTE COM TRANSFORMADOR
	DALA	CAIXA DE ESGOTO	POÇO DE VISITA LACRADO
T.M.	TOPO MURO	CAIXA LACRADA	POÇO DE VISITA DA SANEPAR
	CERCA DE ARAME	ESPERA DE ESGOTO	RALO
	CERCA DE TELA	POÇO DE VISITA DE ESGOTO	REGISTRO DE ÁGUA
	GRADE	PONTOS DE COTA	MARCO DE CONCRETO
	MURO PALITO	TAPUME	MEIO FIO

QUADRO DE ÁREAS – PAVIMENTO A SER EXECUTADO		
	TIPO DE PAVIMENTO	m ²
01	PAVER	4.189,879
02	PAVIMENTO DE CONCRETO	11.036,963
ÁREA TOTAL DE PAVIMENTO		15.226,842
OBS: PREVER ACABAMENTO DE ASFALTO NO ENCONTRO DO PAVER COM O ASFALTO EXISTENTE NAS RUAS INTERMEDIÁRIAS		

QUADRO DE ÁREAS – ADEQUAÇÃO EM CBUQ		
	DESCRIÇÃO	m ²
01	MANOEL CORRÊA	72
02	JOSÉ LOBO	116



REVISÕES		
00	EMISSION INICIAL	MARÇO/2024
N°	DESCRIÇÃO	DATA

ADMINISTRAÇÃO DOS PORTOS DE PARANAGUÁ E ANTENINA - APPA

LOCAL: MUNICÍPIO DE PARANAGUÁ
 TRECHO : AV. CEL JOSÉ LOBO / RUA MANOEL CORRÊA

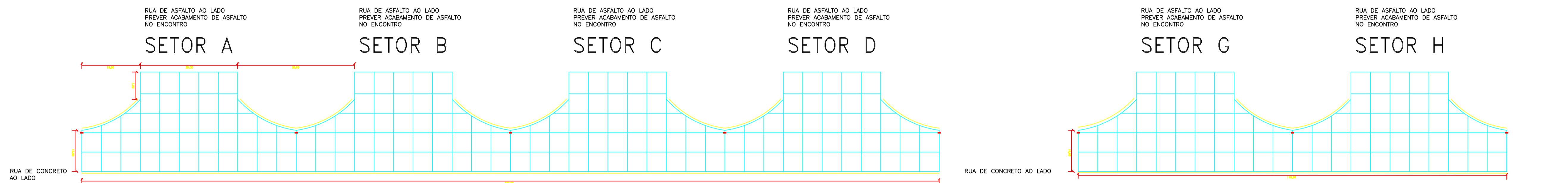
ESCALA: INDICADA

PROJETO BÁSICO DE PAVIMENTO RÍGIDO

PROJETO APPA

PAVIMENTAÇÃO
 PLANTA DE PAVIMENTAÇÃO

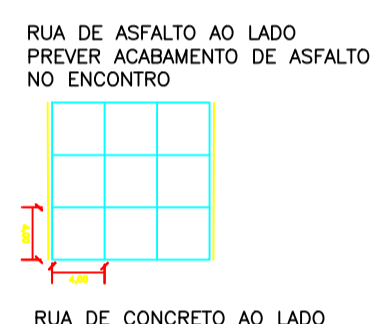
FOLHA
 03/06



NOTA: PARA REALIZAÇÃO DO SERVIÇO NESSE TRECHO
SERÁ NECESSÁRIO REALIZAR EM ALGUMAS ETAPAS, SENDO
REALIZADO POR SETORES, SENDO UM SETOR DE CADA VEZ

NOTA: PARA REALIZAÇÃO DO SERVIÇO NESSE TRECHO
SERÁ NECESSÁRIO REALIZAR EM ALGUMAS ETAPAS, SENDO
REALIZADO POR SETORES, SENDO UM SETOR DE CADA VEZ

ACABAMENTO EM CBUQ
RUAS INTERMEDIÁRIAS = 1.035,60m²



SAÍDA PÁTIO

ÁREA TOTAL DO PAVIMENTO DE CONCRETO = 6.066m²

QUADRO DE ÁREAS

	TIPO DE PAVIMENTO	m ²
01	PAVIMENTO DE CONCRETO	6.066

OBS: SERÁ NECESSÁRIO REALIZAR O ACABAMENTO NAS RUAS INTERMEDIÁRIAS; EM RELAÇÃO À DRENAGEM, CONSIDERAR OS PONTOS EXISTENTES.

QUADRO DE ÁREAS – ADEQUAÇÃO EM CBUQ

	DESCRIÇÃO	m ²
01	ACESSO SETOR A (25,00 X 6,00)	150
02	ACESSO SETOR B (25,00 X 6,00)	150
03	ACESSO SETOR C (25,00 X 6,00)	150
04	ACESSO SETOR D (25,00 X 6,00)	150
05	ACESSO SETOR G (25,00 X 6,00)	150
06	ACESSO SETOR H (25,00 X 6,00)	150
07	SAÍDA SETOR H (10,60 X 6,00)	63,60
08	SAÍDA PÁTIO (12,00 X 6,00)	72

REVISÕES

OO	EMIÇÃO INICIAL	MARÇO/2024
N*	DESCRIÇÃO	DATA

ADMINISTRAÇÃO DOS PORTOS DE PARANAGUÁ E ANTÔNINA - APPA

LOCAL: MUNICÍPIO DE PARANAGUÁ
TRECHO : PÁTIO DE TRIAGEM

ESCALA: INDICADA

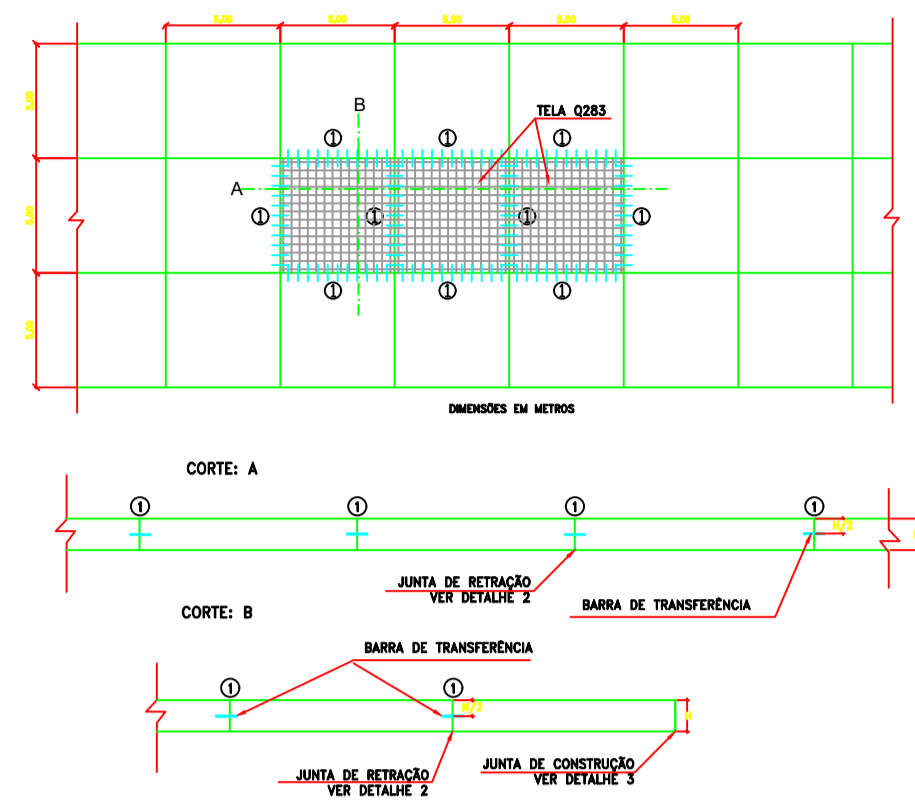
PROJETO BÁSICO DE PAVIMENTO RÍGIDO

PROJETO APPA

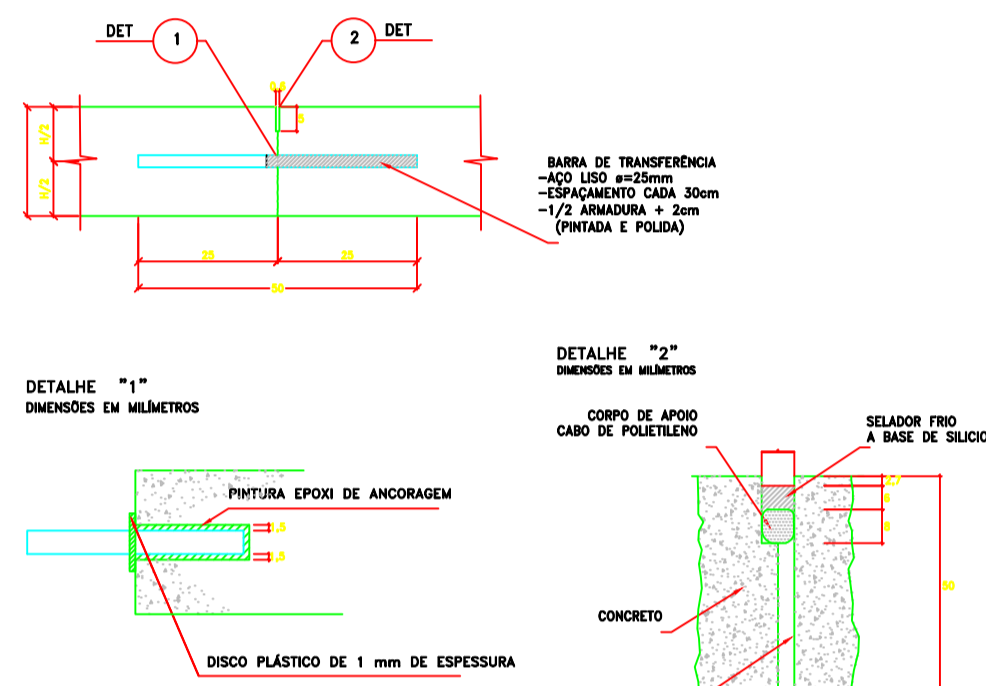
PAVIMENTAÇÃO
PLANTA DE PAVIMENTAÇÃO

FOLHA
04/06

ESPESSURA PLENA EM PLACA INTEIRA
PLANTA
S/ ESCALA

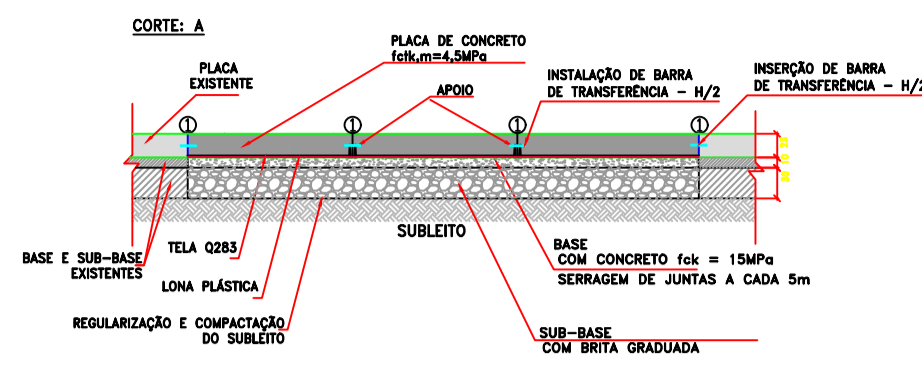


JUNTAS DE CONSTRUÇÃO

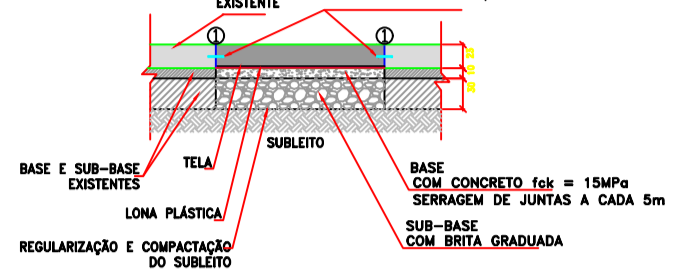


DETALHE 3

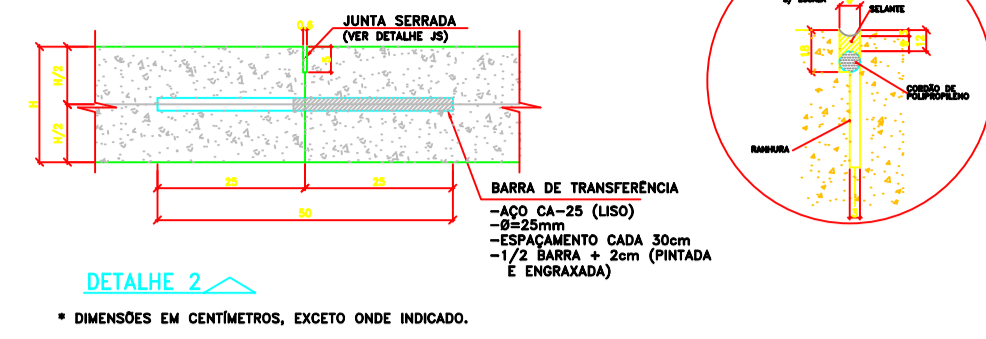
PLACA INTEIRA E FUNDAÇÃO BASE E SUB-BASE (PISTA)



DETALHE 1

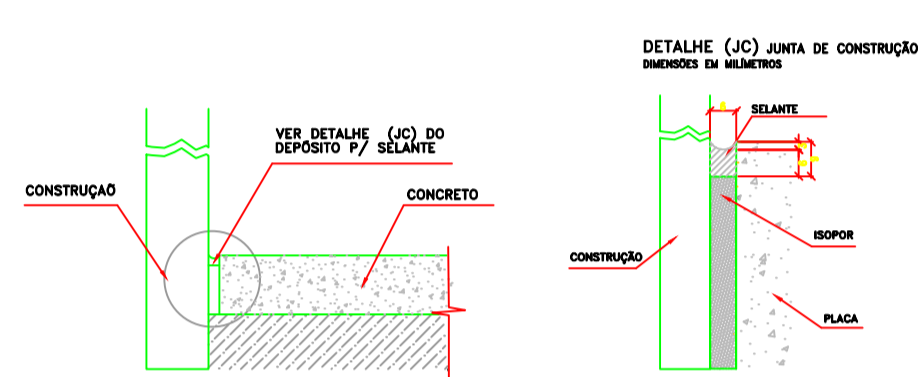


JUNTA DE RETRAÇÃO



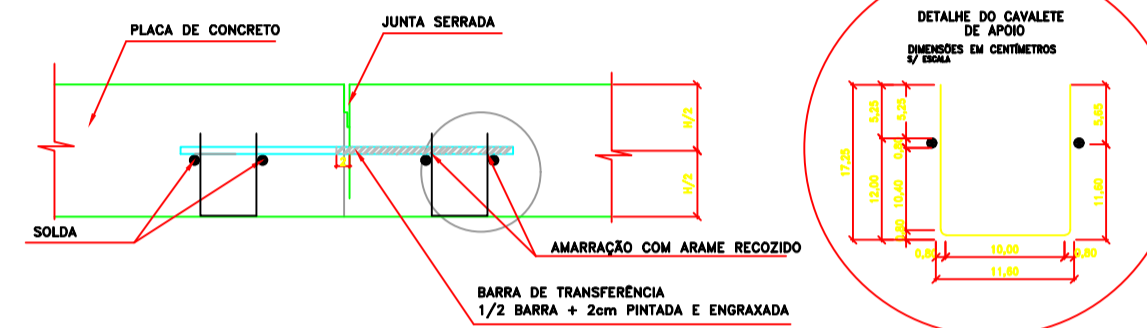
DETALHE 2

DETALHE DAS JUNTAS DE CONSTRUÇÃO



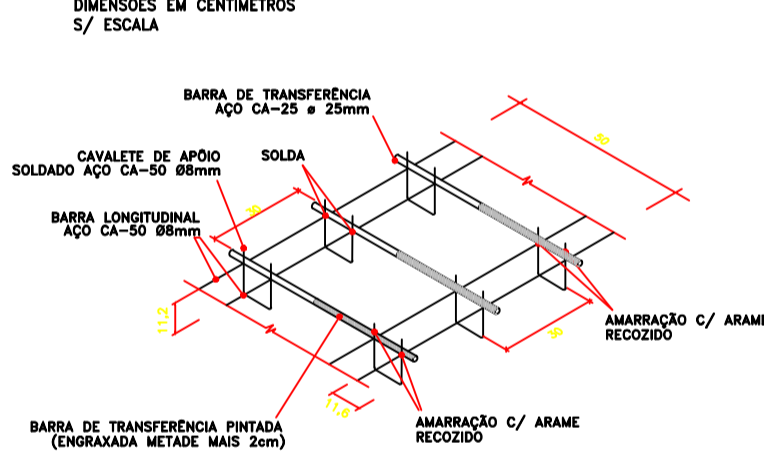
DETALHE 4

DETALHES DE APOIO PARA BARRA DE TRANSFERÊNCIA



DETALHE 5

POSICIONAMENTO DAS BARRAS DE TRANSFERÊNCIA

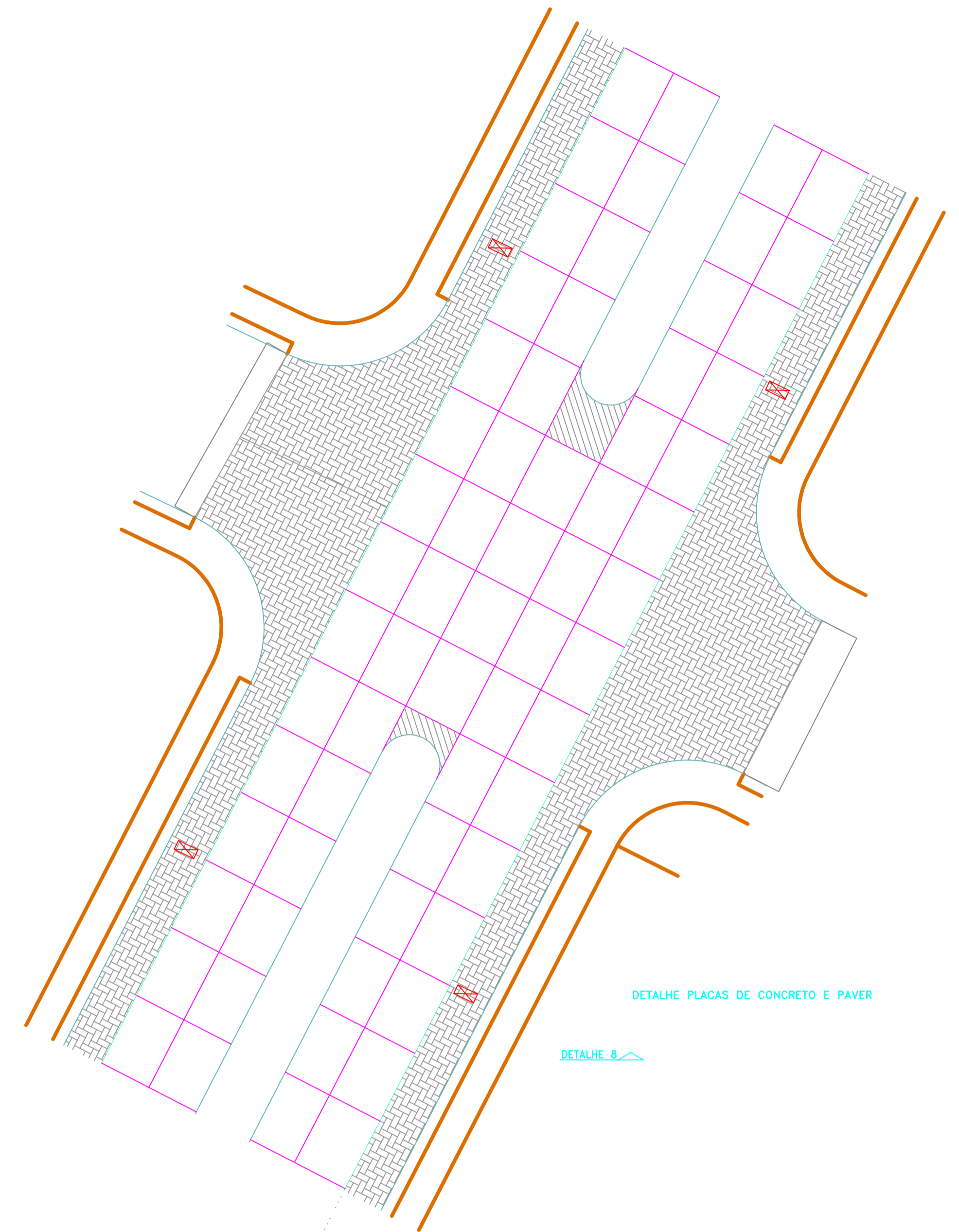


DETALHE 6

DETALHE GÊNICO - POSICIONAMENTO DAS ARMADURAS



DETALHE 7



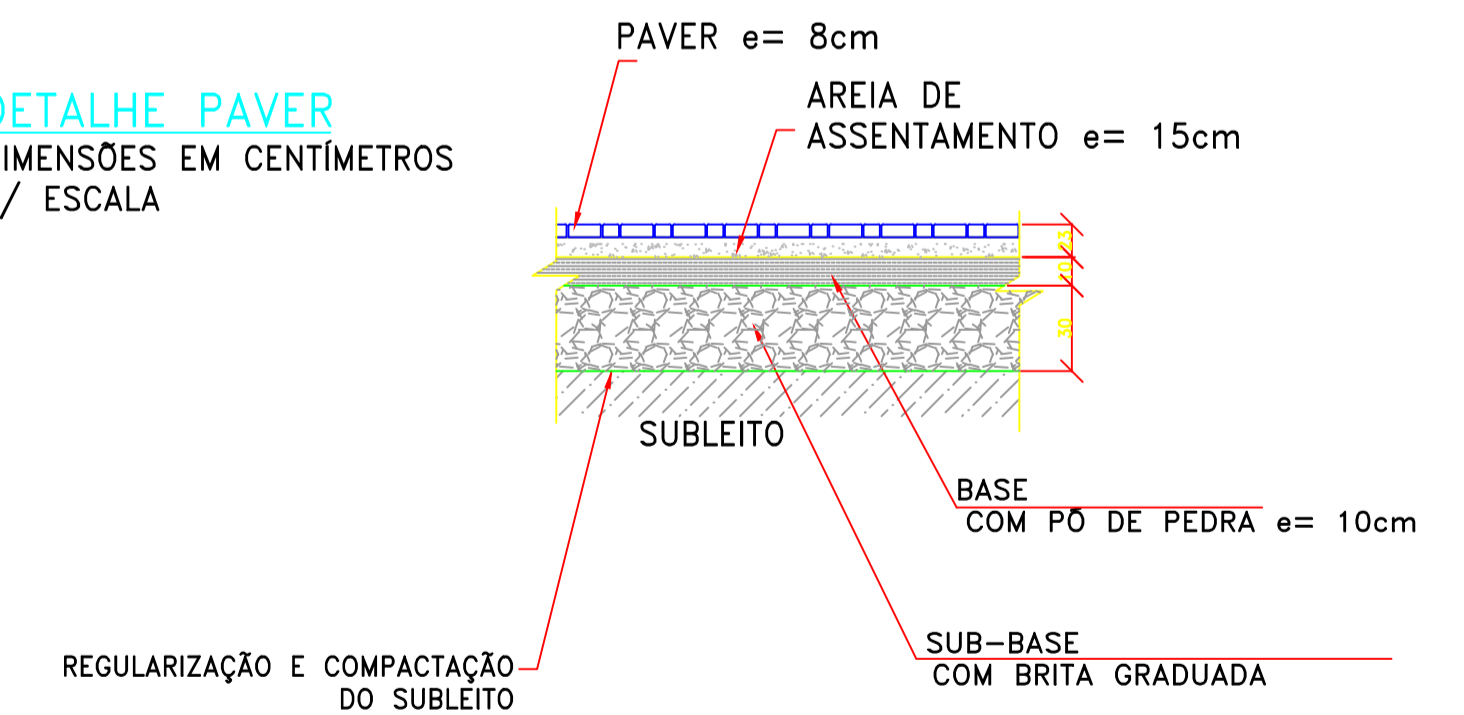
DETALHE PLACAS DE CONCRETO E PAVER

DETALHE 8

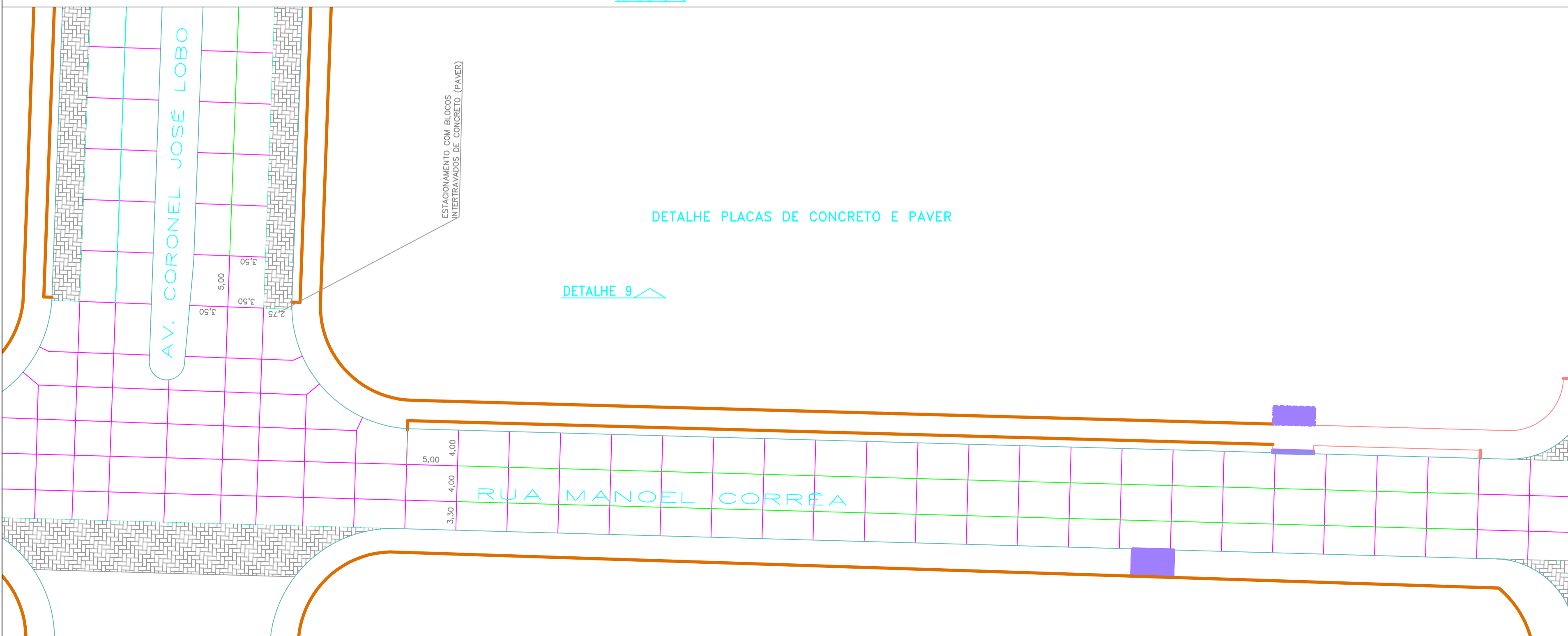
DETALHE PLACAS DE CONCRETO E PAVER

DETALHE 9

DETALHE PAVER
DIMENSÕES EM CENTÍMETROS
S/ ESCALA



DETALHE 10



REVISÕES		
00	EMIÇÃO INICIAL	MARÇO/2024
N°	DESCRIÇÃO	DATA

ADMINISTRAÇÃO DOS PORTOS DE PARANAGUÁ E ANTENINA - APPA

LOCAL: MUNICÍPIO DE PARANAGUÁ

ESCALA: INDICADA

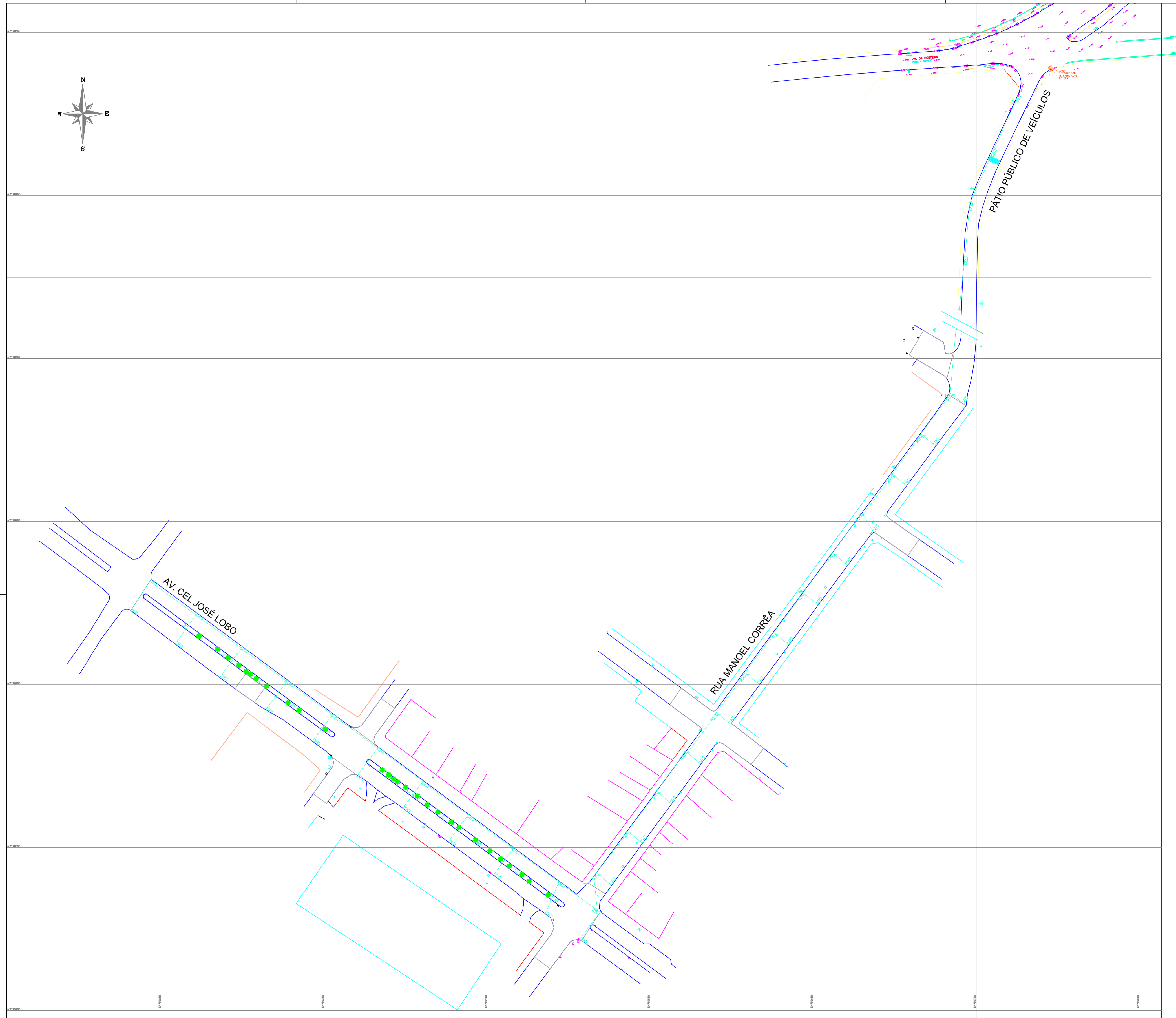
PROJETO BÁSICO DE PAVIMENTO RÍGIDO

PROJETO APPA

PAVIMENTAÇÃO

PLANTA DE DETALHES

FOLHA 05/06



QUADRO DE DRENAGEM

DESCRIÇÃO	unid.
BOCAS DE LOBO JOSÉ LOBO	22
BOCAS DE LOBO MANOEL CORRÊA	30
QUANTIDADE TOTAL DE BOCAS DE LOBO	52
DESCRIÇÃO	m
DRENAGEM JOSÉ LOBO	520
DRENAGEM MANOEL CORRÊA	675
METRAGEM LINEAR TOTAL DE DRENAGEM	1195

REVISÕES

OO	EMISSÃO INICIAL	MARÇO/2024
N°	DESCRIÇÃO	DATA

ADMINISTRAÇÃO DOS PORTOS DE PARANAGUÁ E ANTÔNINA - APPA

LOCAL: MUNICÍPIO DE PARANAGUÁ
TRECHO : AV. CEL JOSÉ LOBO / RUA MANOEL CORRÊA

ESCALA: INDICADA

PROJETO BÁSICO DE PAVIMENTO RÍGIDO

PROJETO APPA

DRENAGEM

PLANTA DE DRENAGEM

FOLHA
06/06