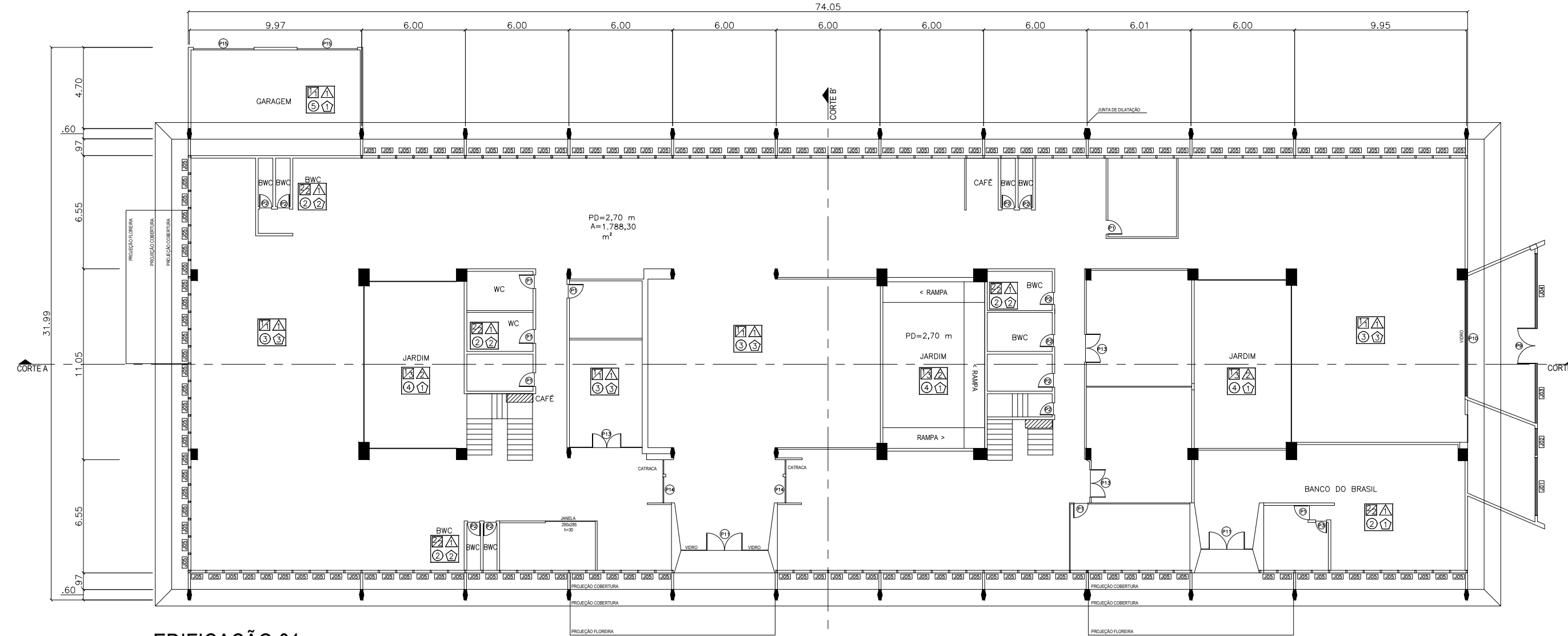
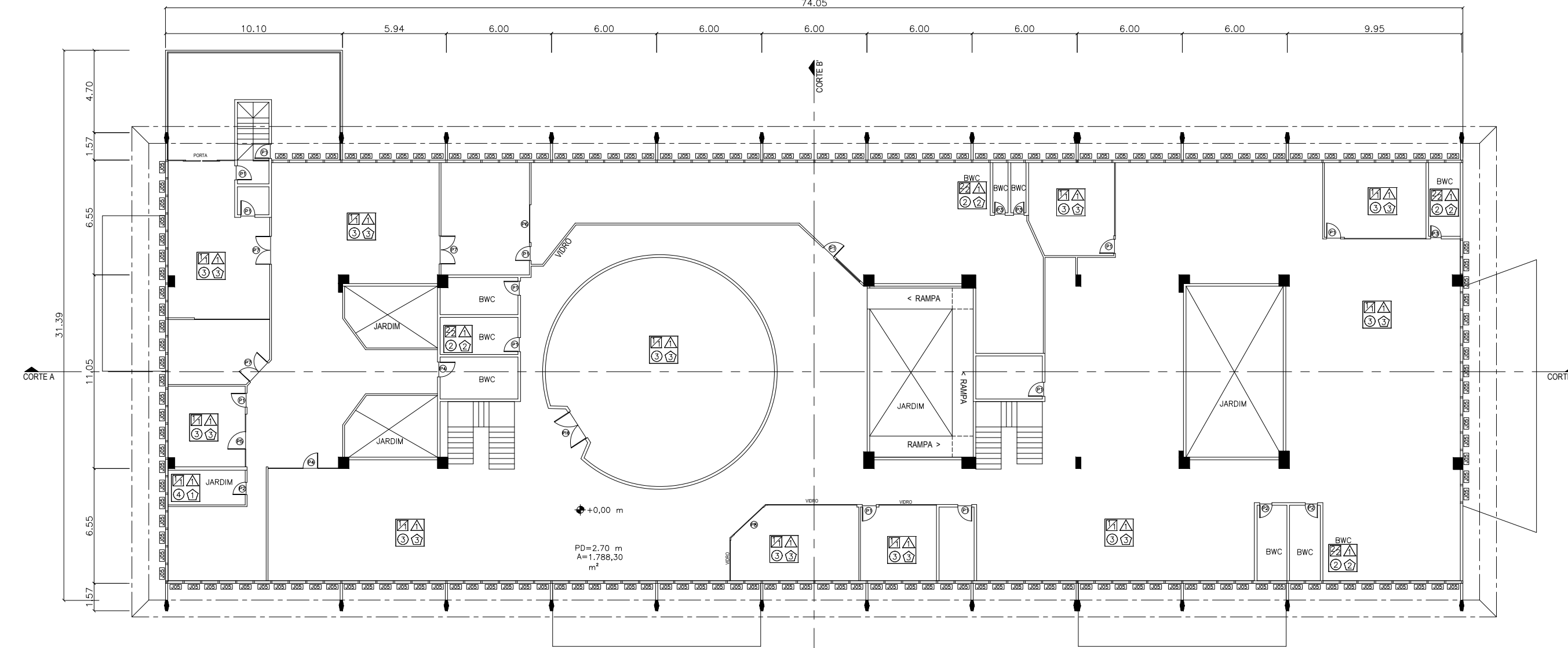


DIRETORIA DE ENGENHARIA E MANUTENÇÃO

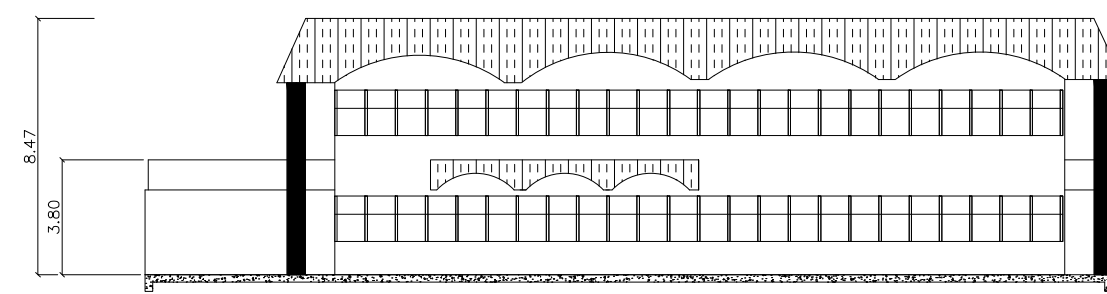
ANEXO III - PROJETOS



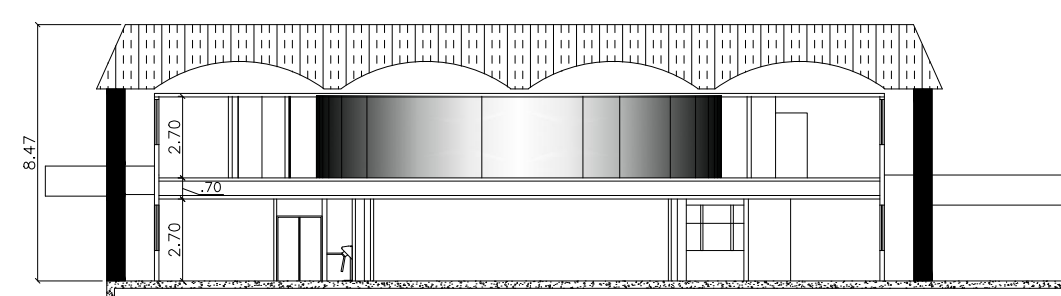
EDIFICAÇÃO 01  
CENTRO ADMINISTRATIVO ENG. LUIZ ANTONIO AMATUZZI DE PINHO  
PLANTA BAIXA 1º PVTO



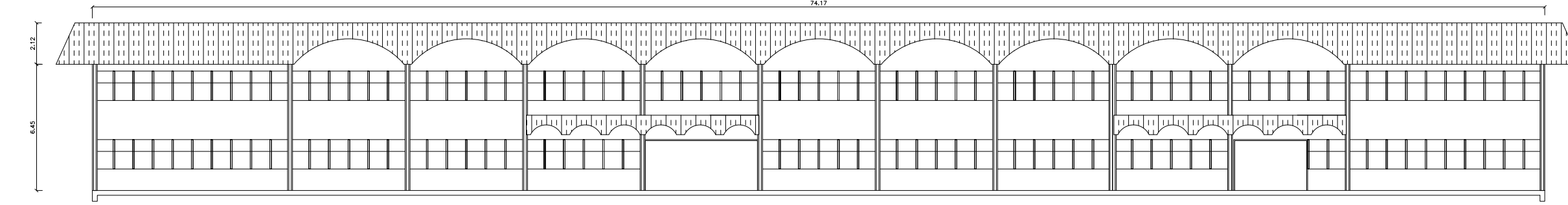
EDIFICAÇÃO 01  
CENTRO ADMINISTRATIVO ENG. LUIZ ANTONIO AMATUZZI DE PINHO  
PLANTA BAIXA 2º PVTO



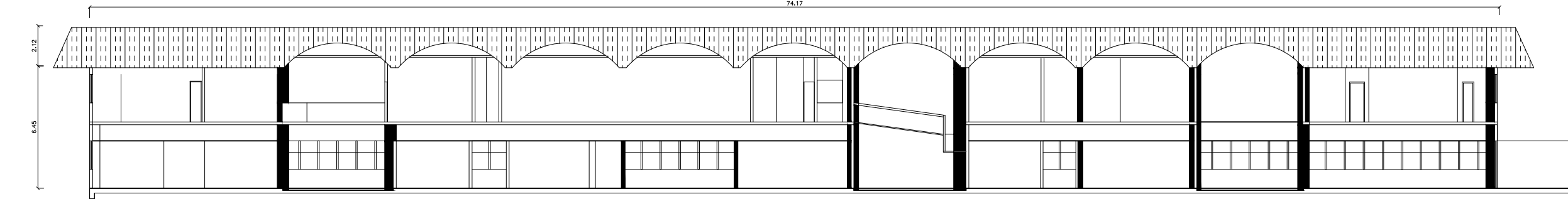
EDIFICAÇÃO 01  
CENTRO ADMINISTRATIVO ENG. LUIZ ANTONIO AMATUZZI DE PINHO  
VISTA FRONTAL



EDIFICAÇÃO 01  
CENTRO ADMINISTRATIVO ENG. LUIZ ANTONIO AMATUZZI DE PINHO  
CORTE B-B'



EDIFICAÇÃO 01  
CENTRO ADMINISTRATIVO ENG. LUIZ ANTONIO AMATUZZI DE PINHO  
VISTA LATERAL



EDIFICAÇÃO 01  
CENTRO ADMINISTRATIVO ENG. LUIZ ANTONIO AMATUZZI DE PINHO  
CORTE A-A'

GENL	COBERTURA
COBERTURA	COBERTURA FIBROCIMENTO (GAM)
	COBERTURA DE CONCRETO
	PLAR
PARDE	PARDE
PSO	PSO

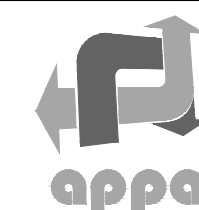
CÓDIGO	ACABAMENTOS
	PAIREDE
1	ALVENARIA - TINTA ACRILICA
2	CERÂMICA
3	ALVENARIA - GRAFIATO
	FORRRO
1	ISOPOR
2	EM ABERTO
	PIFO
1	CONCRETO
2	CERÂMICA
3	PAVFLX
4	AREA DE JARDINAGEM
5	PAVER
	FRDAPPE
1	SEM RODAPES
2	CERÂMICA
3	MADERA

PORTAS		
CÓDIGO	DIMENSÕES (cm)	TIPO
P1	80x210	de abrir/1 folha
P2	70x210	de abrir/1 folha
P3	60x210	de abrir/1 folha
P4	30x210	de abrir/1 folha
P5	100x210	de abrir/2 folhas
P6	215x210	de abrir/1 folha
P7	155x210	de abrir/1 folha
P8	240x210	de abrir/2 folhas
P9	200x255	de abrir/1 folha
P10	660x255	correr
P11	200x210	de abrir/2 folhas
P12	70x210	de abrir/1 folha
P13	160x210	de abrir/2 folhas
P14	150x210	de abrir/2 folhas
P15	350x280	correr
P16	200x280	de abrir/2 folhas

JANELAS			
CÓDIGO	DIMENSÕES	TIPO	MATERIAL/ACABAMENTO
J01	355x100/170	maxim Ar	alumínio/vidro
J02	153x100/170	maxim Ar	alumínio/vidro
J03	343x100/170	maxim Ar	alumínio/vidro
J04	434x100/170	maxim Ar	alumínio/vidro
J05	524x150/110	maxim Ar	alumínio/vidro



CONTRATANTE:

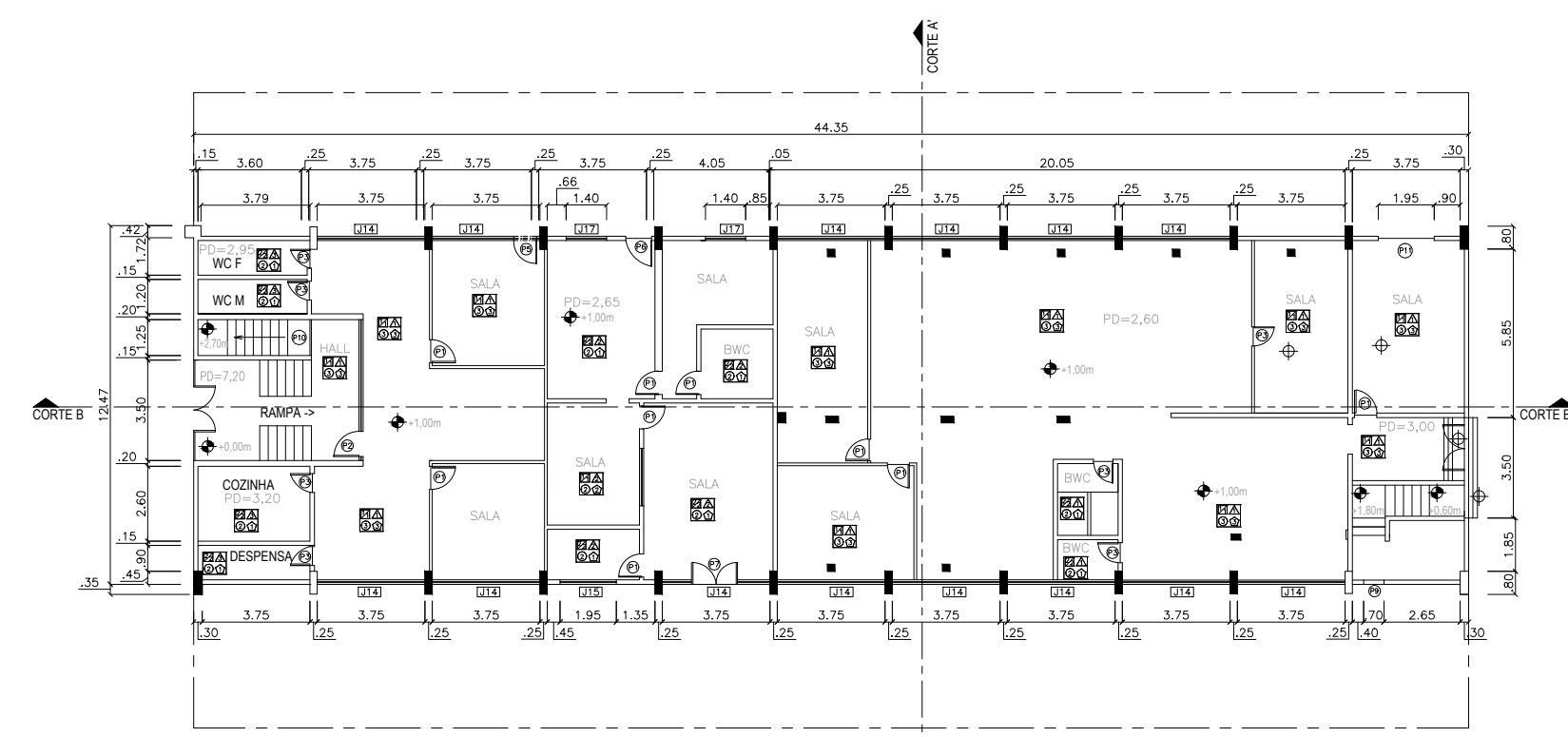


DADOS TÉCNICOS: LOTE 01 - COMPLEXO CENTRO ADMINISTRATIVO

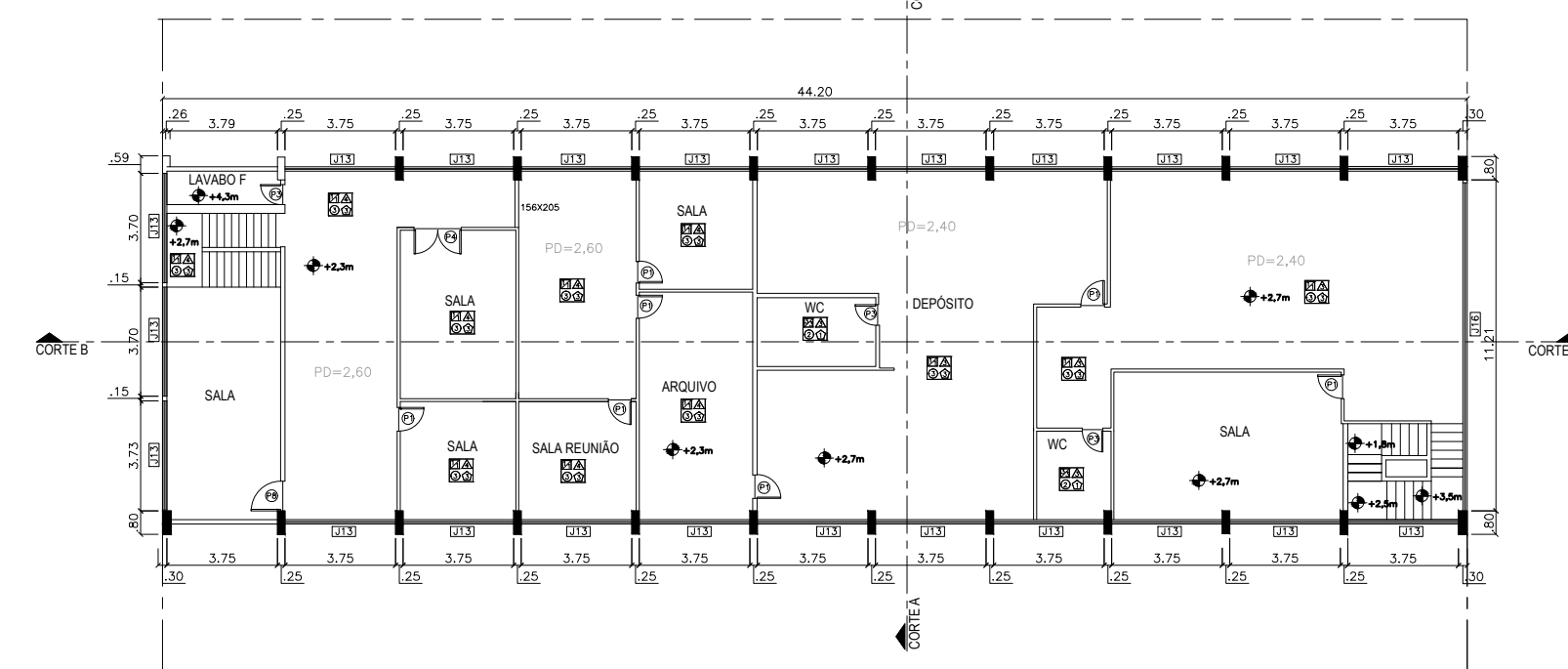
EDIFICAÇÃO 01  
PLANTA BAIXA  
CORTES  
VISTAS

03/04

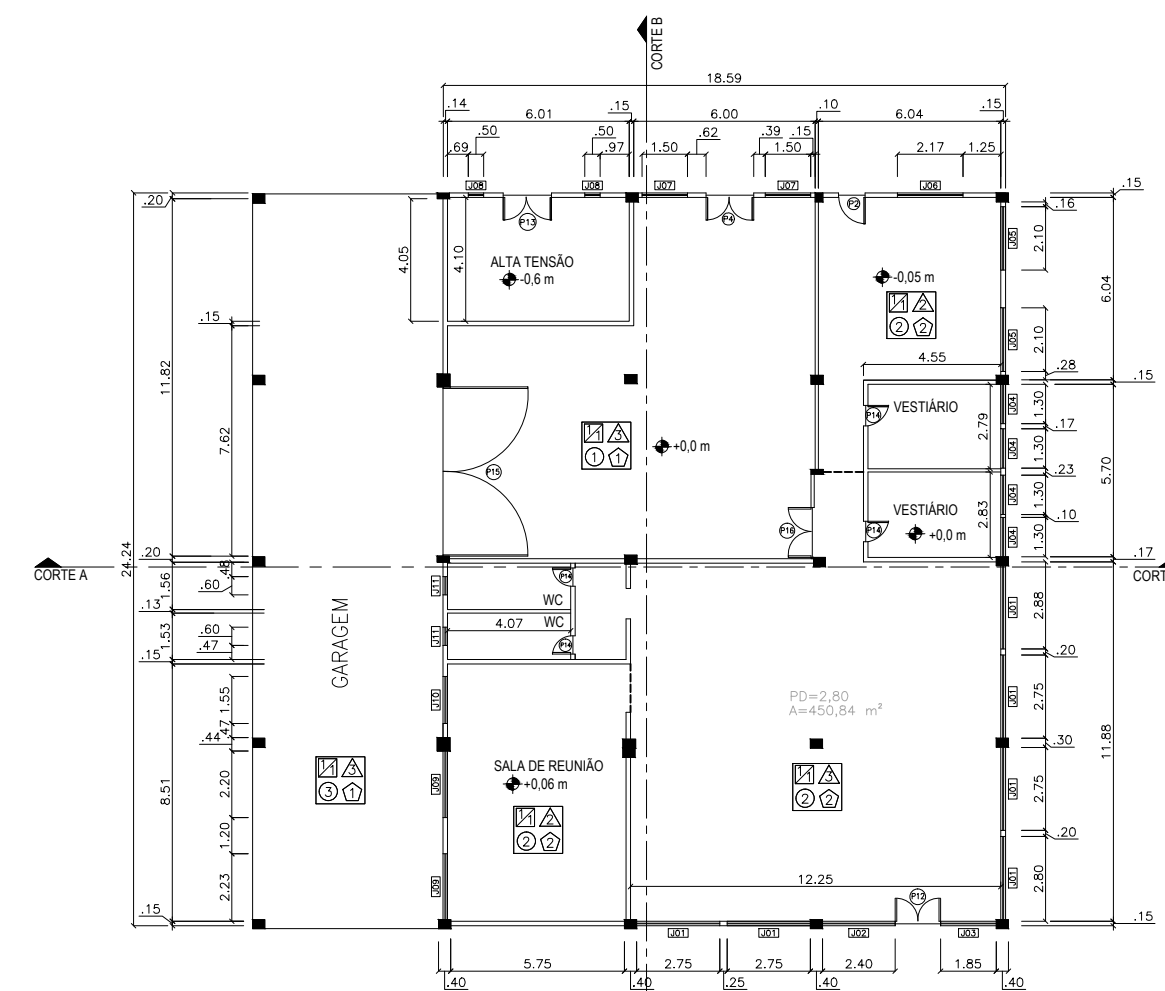
ARQUIVO DWG: ESCALA: 1/250 DIM.: A-2 EXECUÇÃO: ERNST & YOUNG ASSESSORIA EMPRESARIAL LTDA.  
LOTE 01-F03 REVISÃO: CARLOS DATA: JUN/2014 RESPONSÁVEL TÉCNICO:  
DESENHO: CARLOS REVISÃO: CARLOS DATA: JUN/2014 (ENGENHEIRO CARTAGINHO E CIVIL CARLOS LUZENO STROB  
CREA 85.678-D/PR



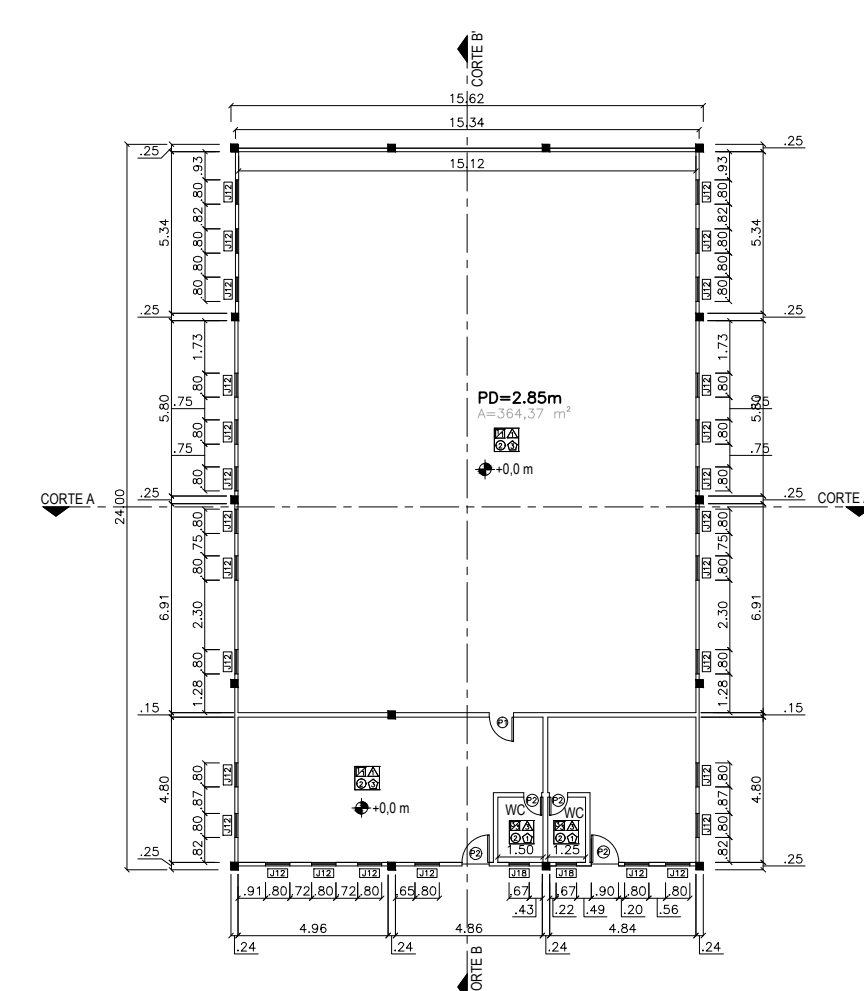
EDIFICAÇÃO 06  
PRÉDIO DE INFO, SEAMES, GUAPOR  
PLANTA BAIXA TERREO



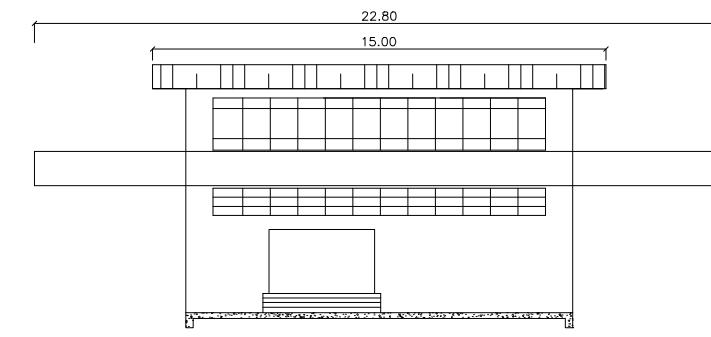
EDIFICAÇÃO 06  
PRÉDIO DE INFO, SEAMES, GUAPOR  
PLANTA BAIXA 2º PVTO



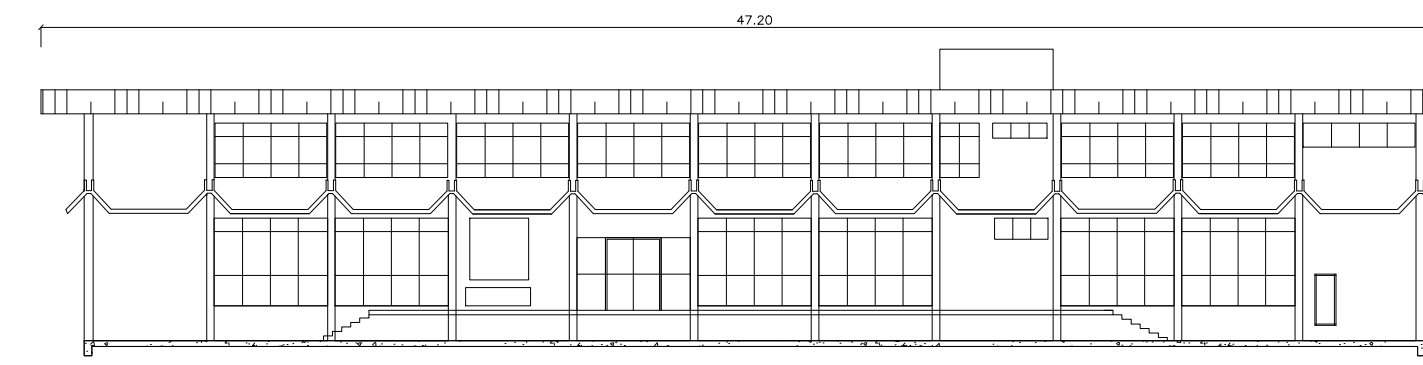
EDIFICAÇÃO 02 E 03  
PRÉDIO NÚCLEO AMBIENTAL E CASA DE FORÇA/  
COBERTURA DE AMIANTO ENTRE CENTRO ADMINISTRATIVO E PRÉDIO NÚCLEO AMBIENTAL  
PLANTA BAIXA



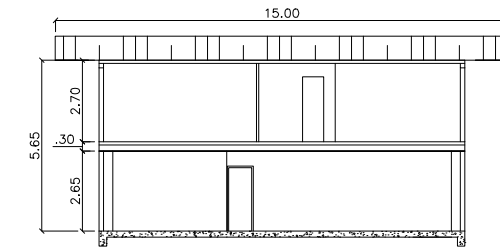
EDIFICAÇÃO 05  
PRÉDIO ARQUIVO E PROTOCOLO  
PLANTA BAIXA



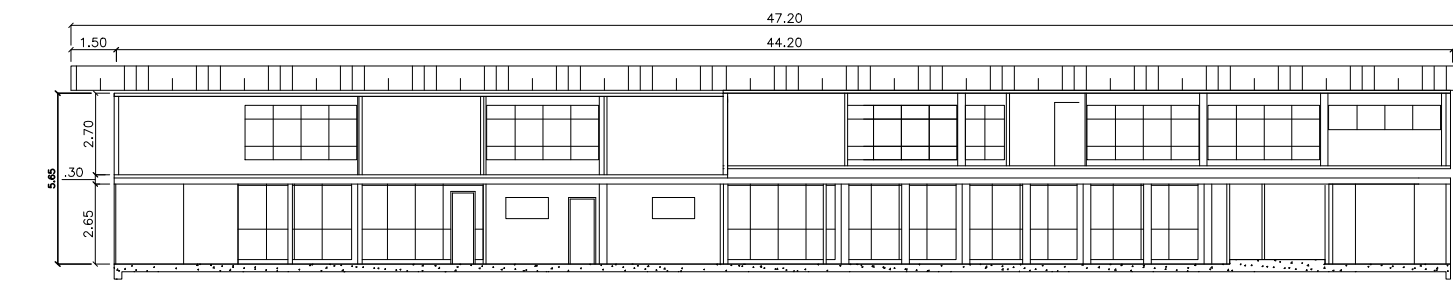
EDIFICAÇÃO 06  
PRÉDIO DE INFO, SEAMES, GUAPOR  
VISTA FRONTAL



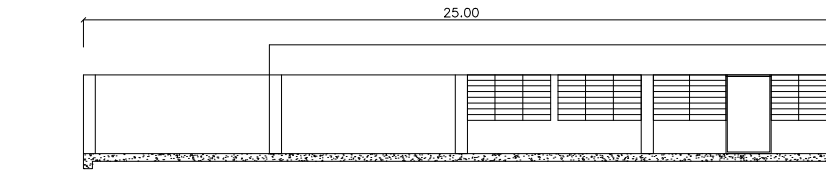
EDIFICAÇÃO 06  
PRÉDIO DE INFO, SEAMES, GUAPOR  
VISTA LATERAL



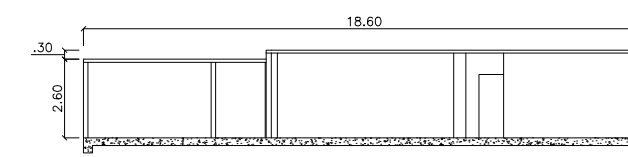
EDIFICAÇÃO 06  
PRÉDIO DE INFO, SEAMES, GUAPOR  
CORTE A-A'



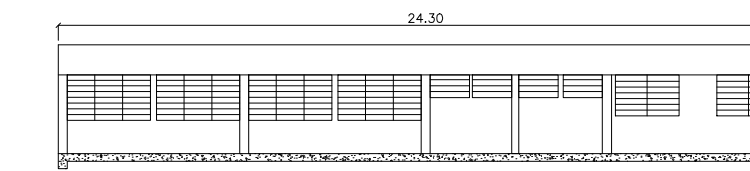
EDIFICAÇÃO 06  
PRÉDIO DE INFO, SEAMES, GUAPOR  
CORTE B-B'



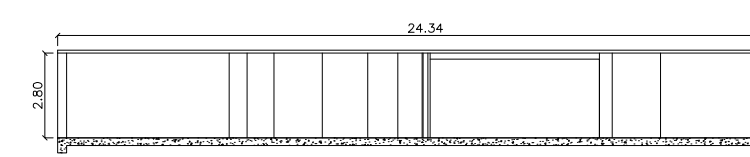
EDIFICAÇÃO 02 E 03  
PRÉDIO NÚCLEO AMBIENTAL E CASA DE FORÇA/  
COBERTURA DE AMIANTO ENTRE CENTRO ADMINISTRATIVO E PRÉDIO NÚCLEO AMBIENTAL  
VISTA FRONTAL



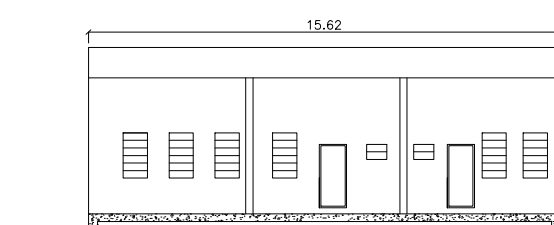
EDIFICAÇÃO 02 E 03  
PRÉDIO NÚCLEO AMBIENTAL E CASA DE FORÇA/  
COBERTURA DE AMIANTO ENTRE CENTRO ADMINISTRATIVO E PRÉDIO NÚCLEO AMBIENTAL  
CORTE A-A'



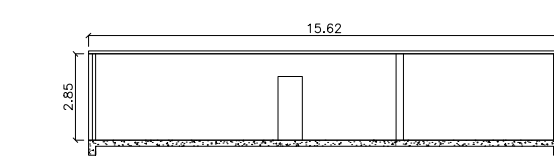
EDIFICAÇÃO 02 E 03  
PRÉDIO NÚCLEO AMBIENTAL E CASA DE FORÇA/  
COBERTURA DE AMIANTO ENTRE CENTRO ADMINISTRATIVO E PRÉDIO NÚCLEO AMBIENTAL  
VISTA LATERAL



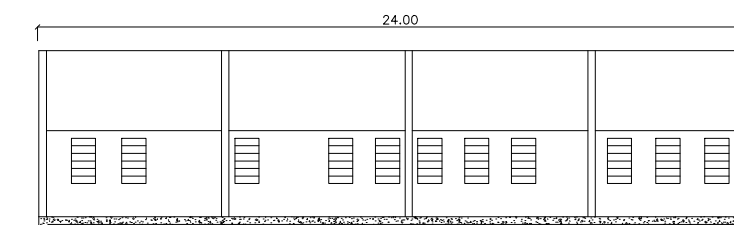
EDIFICAÇÃO 02 E 03  
PRÉDIO NÚCLEO AMBIENTAL E CASA DE FORÇA/  
COBERTURA DE AMIANTO ENTRE CENTRO ADMINISTRATIVO E PRÉDIO NÚCLEO AMBIENTAL  
CORTE B-B'



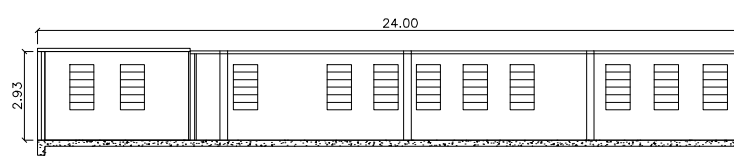
EDIFICAÇÃO 05  
PRÉDIO ARQUIVO E PROTOCOLO  
VISTA FRONTAL



EDIFICAÇÃO 05  
PRÉDIO ARQUIVO E PROTOCOLO  
CORTE A-A'



EDIFICAÇÃO 05  
PRÉDIO ARQUIVO E PROTOCOLO  
VISTA LATERAL



EDIFICAÇÃO 05  
PRÉDIO ARQUIVO E PROTOCOLO  
CORTE B-B'

PORTAS			JANELAS		
CÓDIGO	DIMENSÕES (cm)	TIPO	CÓDIGO	DIMENSÕES	TIPO
P1	80x210	de abrir/1 folha	J01	275x150/110	basculante/fixo
P2	90x210	de abrir/1 folha	J02	240x150/110	basculante/fixo
P3	70x210	de abrir/1 folha	J03	185x150/110	basculante/fixo
P4	140x210	de abrir/2 folhas	J04	150x75/185	basculante/fixo
P5	80x240	de abrir/1 folha	J05	210x135/125	correr/2folhas
P6	90x220	de abrir/1 folha	J06	217x140/110	correr/2folhas
P7	190x180	de abrir/2 folhas	J07	150x20/110	fixo
P8	100x225	de abrir/1 folha	J08	50x50/210	fixo
P9	70x170	de abrir/1 folha	J09	220x92/115	correr/2folhas
P10	115x270	de abrir/1 folha	J10	155x95/115	correr/2folhas
P11	195x280	entornar	J11	80x50/250	basculante/fixo
P12	150x260	de abrir/2 folhas	J12	80x150/120	basculante/fixo
P13	160x330	de abrir/2 folhas	J13	370x180	correr/2 folhas
P14	65x210	de abrir/1 folha	J14	375x290	correr/2 folhas
P15	960x260	correr	J15	195x204/45	correr/2 folhas
P16	165x250	abrir/2 folhas	J16	1100x170	correr/2 folhas
			J17	140x70/190	Máxim Ar
			J18	50x70/175	basculante/fixo

LEGENDA	ACABAMENTOS
[Symbol]	COBERTURA FIBROCIMENTO (EMV)
[Symbol]	PILAR
[Symbol]	PARALELA
[Symbol]	TUBO
[Symbol]	PROF.
[Symbol]	RODAPE
[Symbol]	PO-PE DIRETO
[Symbol]	PI-ÁREA

CÓDIGO	ACABAMENTOS
PAREDE	
1	ALVENARIA - TINTA ACRILICA
2	CERÂMICA
3	AZULEJO
FORRO	
1	ISOPOR
2	PVC
3	LATE
PISO	
1	CONCRETO
2	CERÂMICA
3	PAVIFLEX
RODAPE	
1	SEM RODAPES
2	CERÂMICA
3	MADERA

CONTRATANTE: **appa**

**EY** Building a better working world

DADOS TÉCNICOS:  
 EDIFICAÇÃO 02  
 EDIFICAÇÃO 03  
 EDIFICAÇÃO 05  
 EDIFICAÇÃO 06

LOTE 01 - COMPLEXO CENTRO ADMINISTRATIVO

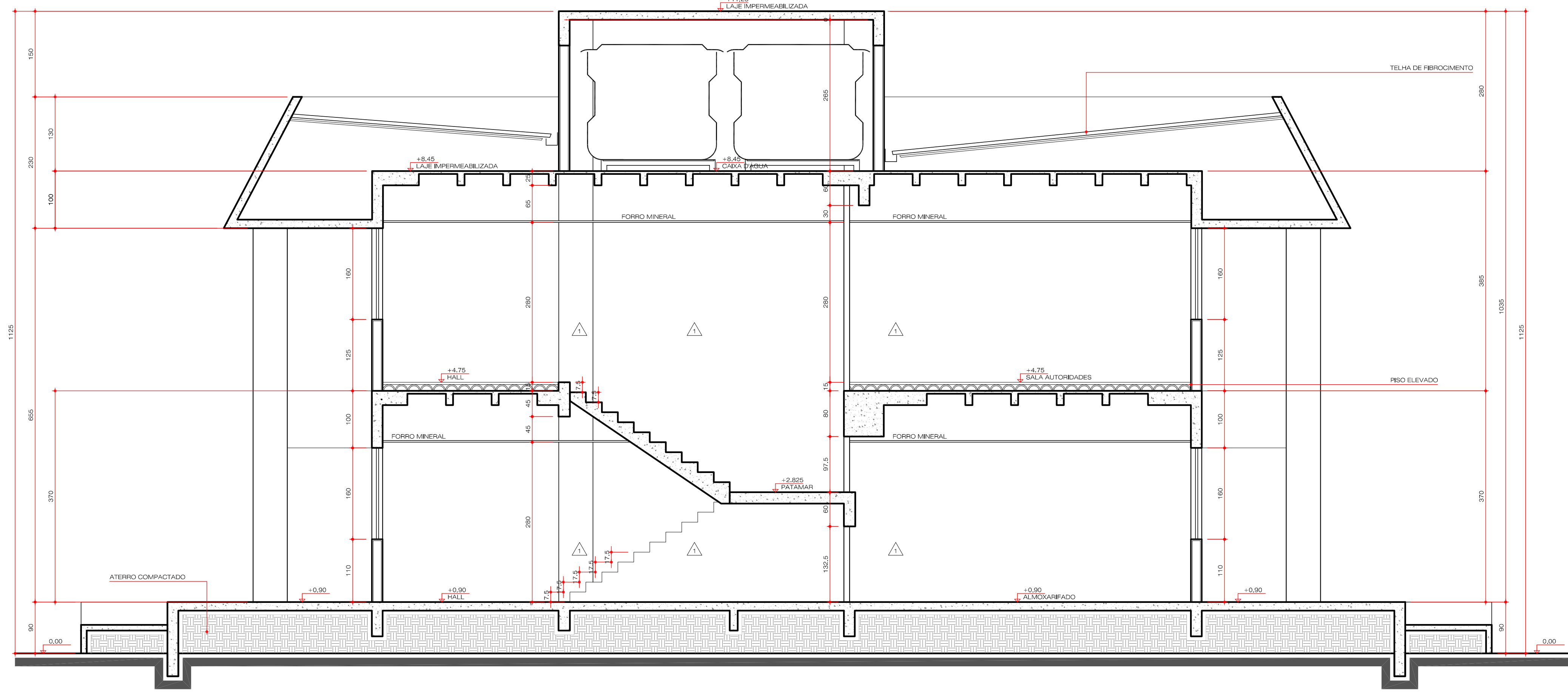
PLANTA BAIXA  
 CORTES  
 VISTAS

04/04

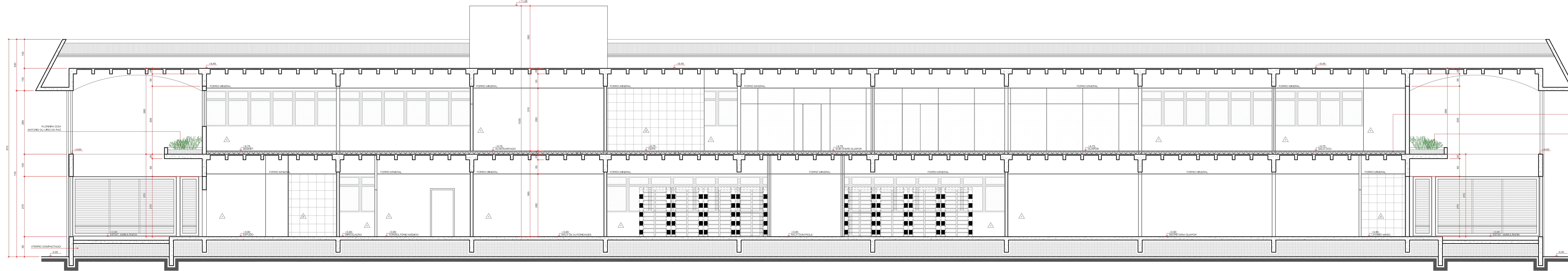
ARQUIVO DWG: LOTE 01-F04  
 ESCALA: 1/250  
 DIM.: A-2  
 EXECUÇÃO: ERNST & YOUNG ASSESSORIA EMPRESARIAL LTDA.  
 RESPONSÁVEL TÉCNICO:  
 DESENHO: CARLOS  
 REVISÃO: CARLOS  
 DATA: JUN/2014  
 ENGENHEIRO CARTOGRAFO E CIVIL CARLOS EUGENIO STABE  
 CREA 85.678-D/PR







☉CORTE TRANSVERSAL (B-B)



☉CORTE LONGITUDINAL (A-A)

ACABAMENTOS	
1	REVESTIMENTO VINILICO 40cmx60cm DE 1ª QUALIDADE - PADRÃO PORTO*
2	FRISO ELEVADO 15CM + REVESTIMENTO VINILICO 40cmx60cm DE 1ª QUALIDADE - PADRÃO PORTO*
3	REVESTIMENTO CERÂMICO 50cmx50cm DE 1ª QUALIDADE - PADRÃO PORTO*
4	FRISO FULGUR GRANITO LAVADO COR CINZA
FAREDE	
1	PINTURA LATEX PVA COR A SER DEFINIDA - PADRÃO PORTO*
2	REVESTIMENTO CERÂMICO 30cmx45cm DE 1ª QUALIDADE - PADRÃO PORTO*
3	TINTA ACRILICA - COR CLARA (PADRÃO PORTO) SOBRE TEXTURA ACRILICA TIPO GRAMATO MEDIO*
4	TINTA ACRILICA - COR ESCURA (PADRÃO PORTO) - VISUAL SOBRE TEXTURA ACRILICA TIPO GRAMATO MEDIO*
5	FULGUR GRANITO LAVADO COR CINZA
TETO	
1	FORRO EM PLACAS MINERAL - ESPESURA DE 15MM, 625 X 1250 MM, COM BORDA TIPO BC*

\* TODOS OS ACABAMENTOS DEVEM SER VERIFICADOS COM OS ENGENHEIROS DA OBRA - DESEMA

QUADRO DE ESQUADRIAS						
COD.	LARG.	ALTUR.	PEÇOR.	MATERIAL	MODELO	QUANT.
Q01	100	80	190	ALUMÍNIO LINHA 25 SUPREMA	06 BASCULANTES	02
Q02	200	80	190	ALUMÍNIO LINHA 25 SUPREMA	06 BASCULANTES	01
Q03	300	80	190	ALUMÍNIO LINHA 25 SUPREMA	06 BASCULANTES	01
Q04	600	80	190	ALUMÍNIO LINHA 25 SUPREMA	13 BASCULANTES	01
Q05	300	100	110	ALUMÍNIO LINHA 25 SUPREMA	03 MARMÔM AN. OS BASCUL.	01
Q06	400	100	110	ALUMÍNIO LINHA 25 SUPREMA	01 VENEZIANA	04
Q07	600	100	110	ALUMÍNIO LINHA 25 SUPREMA	01 VENEZIANA	32
P01	70	210	-	MADERA COMP. LISA	1 FOLHA DE ABRIR	06
P02	80	210	-	ALUMÍNIO LINHA 25 SUPREMA	1 FOLHA DE ABRIR	02
P03	80	210	-	MADERA COMP. LISA	1 FOLHA DE ABRIR	08
P04	80	280	-	VIDRO	1 FOLHA DE ABRIR	03
P05	100	270	-	ALUMÍNIO LINHA 25 SUPREMA	1 F. ABRIR + 1 BASCULANTE	01
P06	180	210	-	VIDRO	2 FOLHAS DE ABRIR	02
P07	200	270	-	ALUMÍNIO LINHA 25 SUPREMA	2 F. ABRIR + 2 BASCULANTES	01
P08	180	210	-	MADERA COMP. LISA	2 FOLHAS DE CORRER	01
P09	307,5	210	-	MADERA COMP. LISA	1 F. ABRIR + 1 F. FIXA	04
P10	360	210	-	MADERA COMP. LISA	2 F. ABRIR + 2 F. FIXAS	02
P11	600	270	-	ALUMÍNIO LINHA 25 SUPREMA	6 F. ABRIR + 6 BASCULANTES	02
P11	597,5	270	-	METALON	1 FOLHA BASCULANTE	02

04				
03				
02				
01	27/05/13	REVISÃO GERAL		THIAGO M.
00	02/05/13	EMISSÃO FINAL		THIAGO M.
REVISÃO	DATA	CONTÉUDO		RESPONSÁVEL

**NOTAS**

- OS VALORES INDICADOS ESTÃO EM METROS, DEMAS DIMENSÕES ESTÃO EM CENTÍMETROS, SALVO QUANDO ESPECIFICADAS.
- OS VALORES DAS COTAS INDICAM A PARTE ACABADA.
- CONFIRMAR EM OBRA AS DIMENSÕES DETERMINADAS NO PROJETO ARQUITETÓNICO. QUALQUER MODIFICAÇÃO A SER FEITA NESTE PROJETO DEVERÁ CONSULTAR ANTES A ESTE ESCRITÓRIO.
- OS DESENHOS SÃO INDICATIVOS DO SISTEMA E DO ASPECTO FINAL DESEJADO. A ESTABILIDADE E O DEBIDO FUNCIONAMENTO SÃO DE RESPOSTABILIDADE DOS EXECUTORES.
- ESTE PROJETO NÃO SE RESPONSABILIZA PELOS ASPECTOS RELATIVOS A PROJETOS COMPLEMENTARES TALS COMO: PREVENÇÃO DE INCÊNDIO, INSTALAÇÕES DE GAS, INSTALAÇÕES HEMAJUNICADAS, INSTALAÇÕES ELÉTRICAS, SISTEMAS ESTRUTURAIS, ETC. OS QUAIRES SÃO DE ENTERA RESPONSABILIDADE DOS PROFISSIONAS ESPECÍFICOS.
- OS MATERIAIS E PROCESSAMENTOS CONSTRUTIVOS UTILIZADOS NA OBRA, DEVERÃO SEGUIR TODAS AS ESPECIFICAÇÕES TÉCNICAS INDICADAS PELOS ÓRGÃOS DE NORMATIZAÇÃO APROPRIADOS, SOB A ORIENTAÇÃO E FISCALIZAÇÃO DOS EXECUTORES.
- OS PILARES VIGAS E DEMAS ELEMENTOS ESTRUTURAIS INDICADOS NESTE PROJETO SÃO APENAS DE REFERÊNCIA. PARA EXECUÇÃO, DA OBRA DEVERÁ SER A ESTRUTURA EXISTENTE, COM ESPECIAL CUIDADO NAS DEMONSTRAÇÕES.

PROJETO EM ALVENARIA PARA OS SERVIÇOS DE PRODUÇÃO, COM PORTAL, SALES VERTICAIS, DE TRÁFICO, COPA, DE ARCADE.

AVENIDA PORTUGAL, 58 - PARRAGUÁ - CEP 8321-870 - ANHANGUERA - CURITIBA - PARANÁ

PROJETO ARQUITETÓNICO

ESCRITÓRIO

PROJETO DE ARQUITETURA DOS PORTOS DE PARRAGUÁ E ANTONINA - 02/05/13

PROFESSOR RESPONSÁVEL

ELIANE BLANCO LOPES

DATA

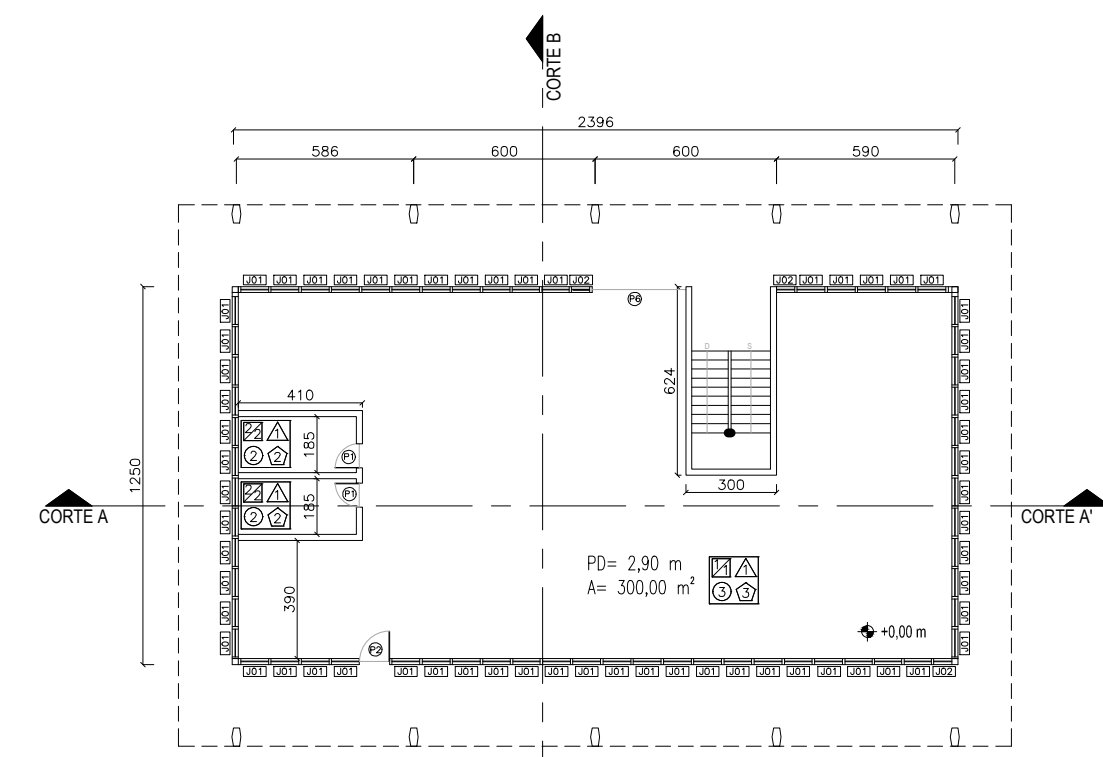
27/05/2013

PROFESSOR RESPONSÁVEL

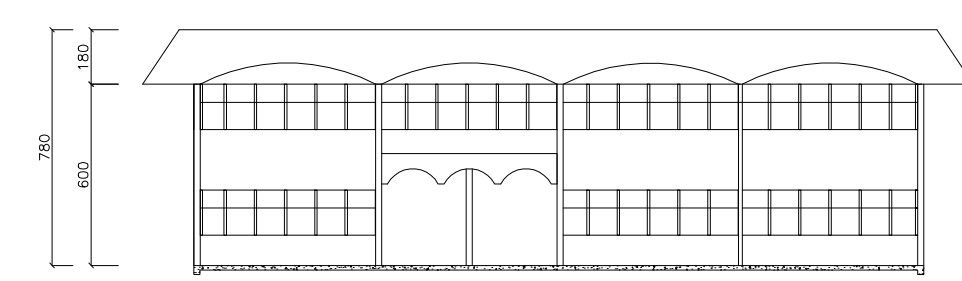
INDICADA

004

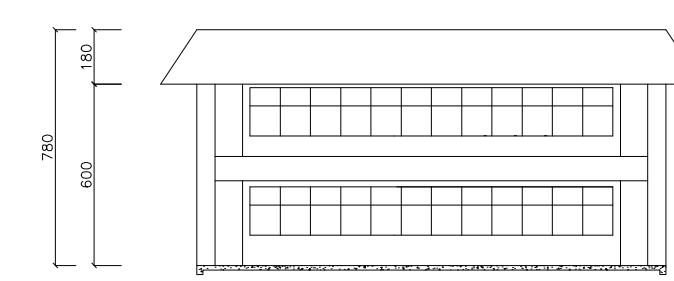
ARQ



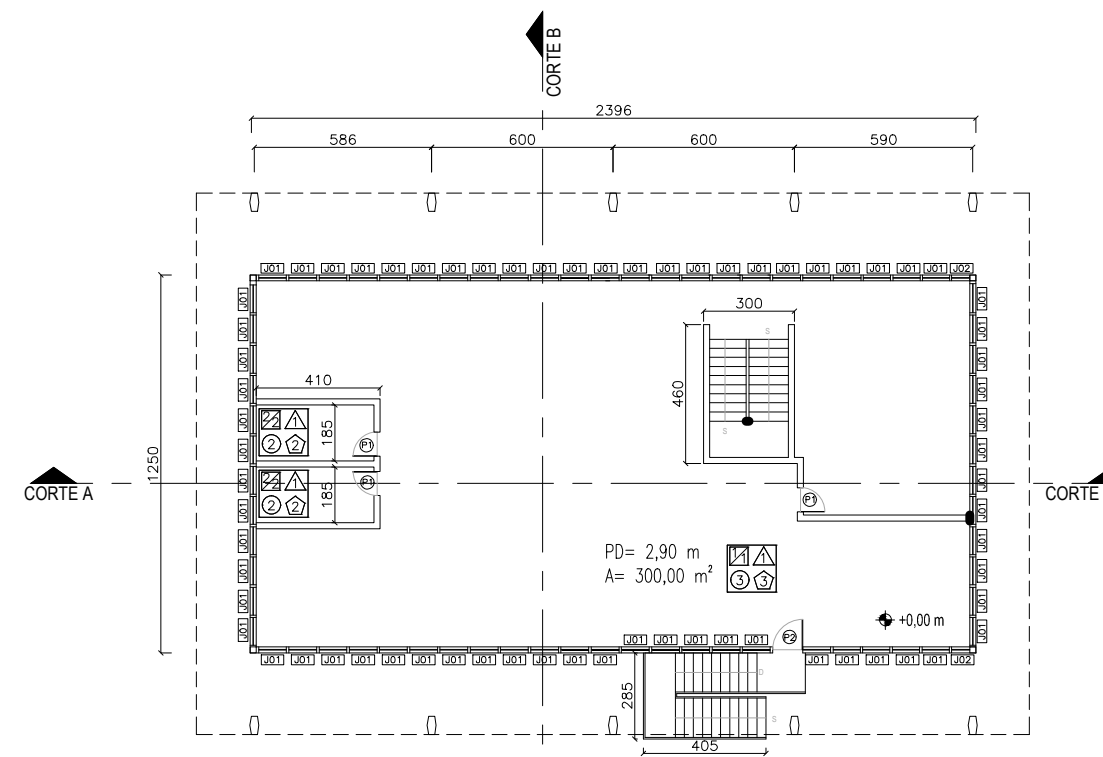
EDIFICAÇÃO 15  
PRÉDIO SESECO E GUAPOR  
PLANTA BAIXA - 1º PVTO



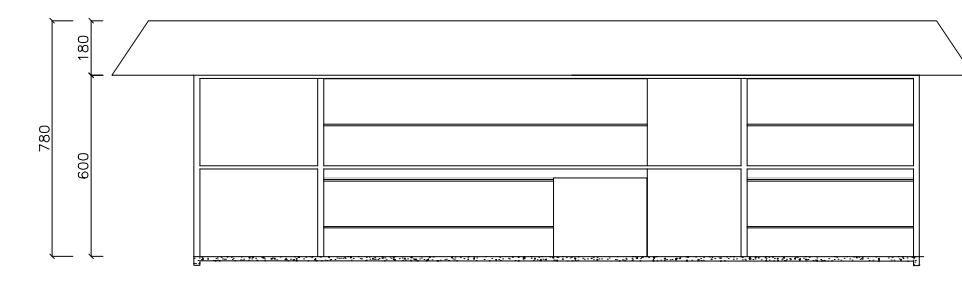
EDIFICAÇÃO 15  
PRÉDIO SESECO E GUAPOR  
VISTA FRONTAL



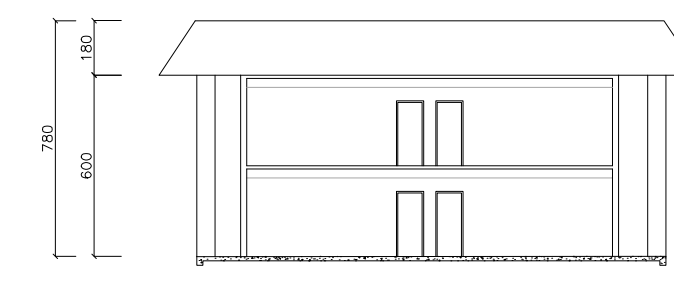
EDIFICAÇÃO 15  
PRÉDIO SESECO E GUAPOR  
VISTA LATERAL



EDIFICAÇÃO 15  
PRÉDIO SESECO E GUAPOR  
PLANTA BAIXA - 2º PVTO



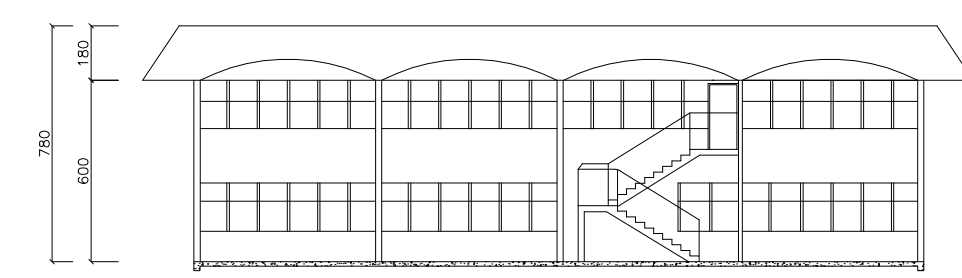
EDIFICAÇÃO 15  
PRÉDIO SESECO E GUAPOR  
CORTE A-A'



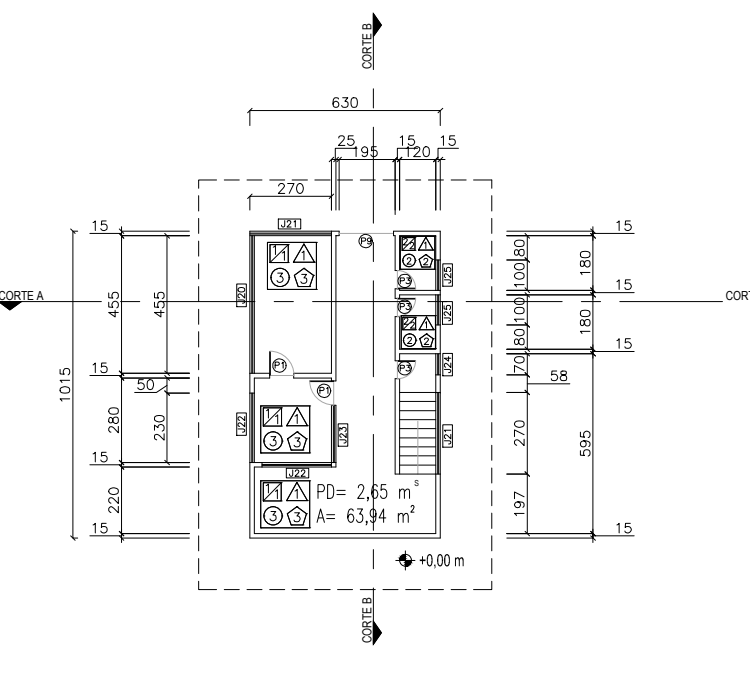
EDIFICAÇÃO 15  
PRÉDIO SESECO E GUAPOR  
CORTE B-B'



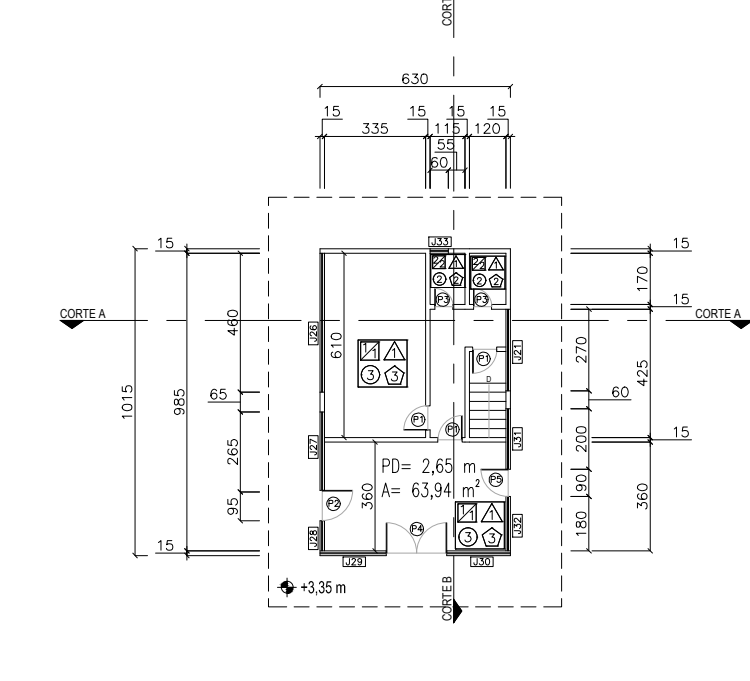
EDIFICAÇÃO 16  
PRÉDIO SESMET E RECEITA FEDERAL  
PLANTA BAIXA - 1º PVTO



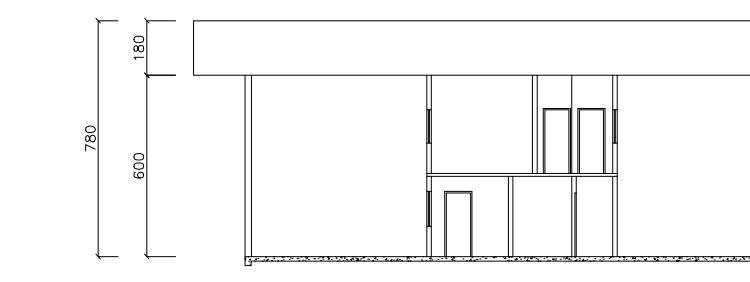
EDIFICAÇÃO 15  
PRÉDIO SESECO E GUAPOR  
VISTA POSTERIOR



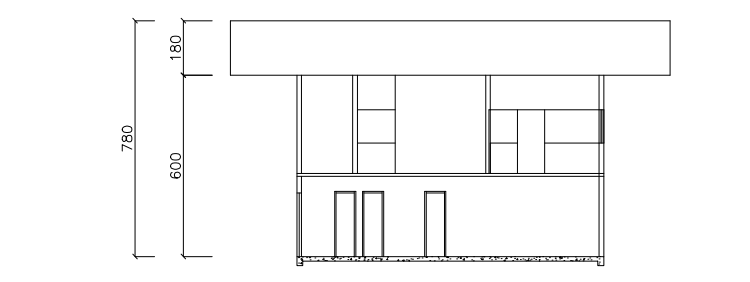
EDIFICAÇÃO 21  
GUARITÁ DO PORTÃO 04  
PLANTA BAIXA - 1º PVTO



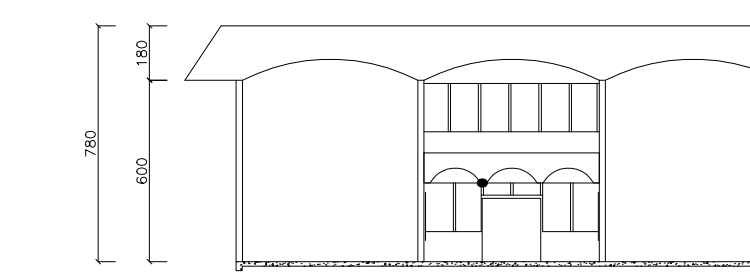
EDIFICAÇÃO 21  
GUARITÁ DO PORTÃO 04  
PLANTA BAIXA - 2º PVTO



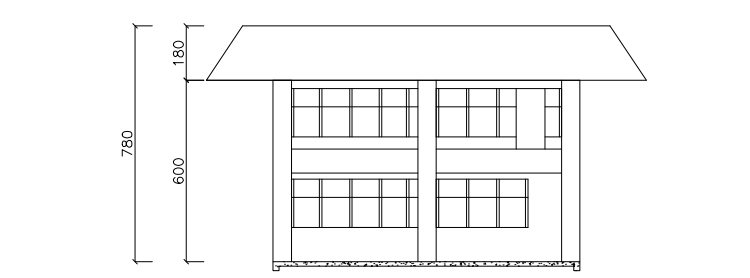
EDIFICAÇÃO 21  
GUARITÁ DO PORTÃO 04  
CORTE A-A'



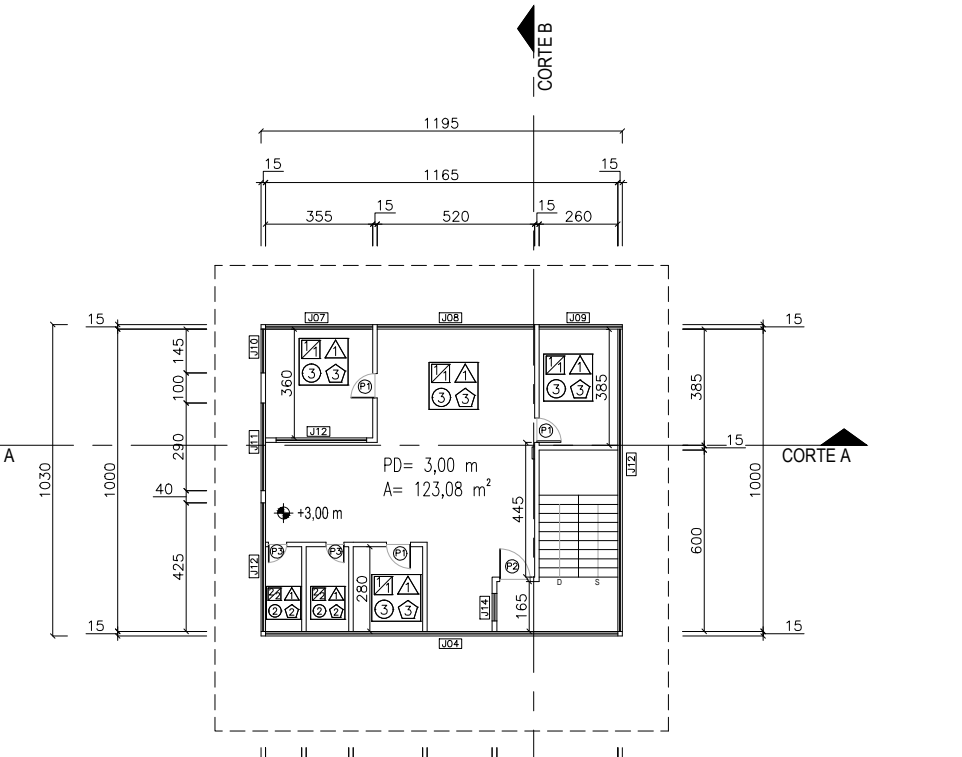
EDIFICAÇÃO 21  
GUARITÁ DO PORTÃO 04  
CORTE B-B'



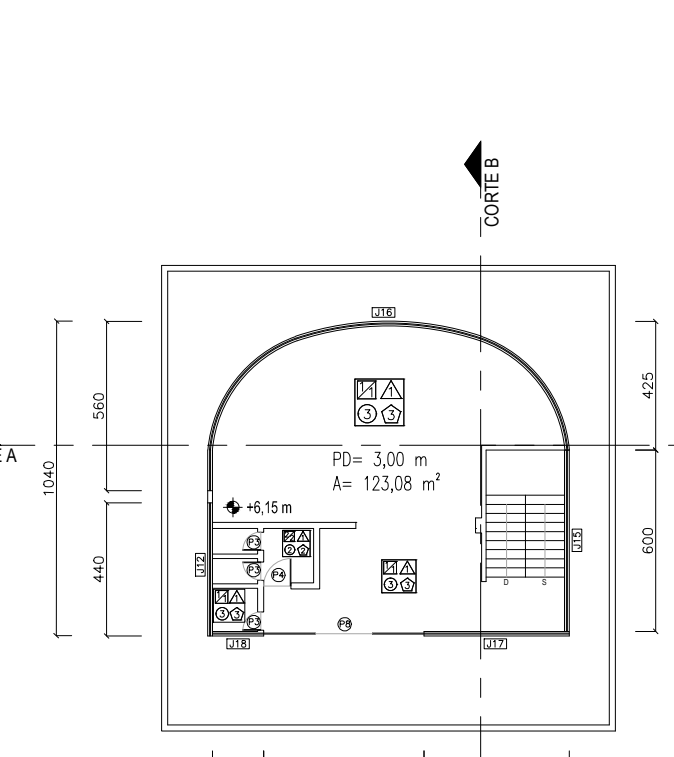
EDIFICAÇÃO 21  
GUARITÁ DO PORTÃO 04  
VISTA FRONTAL



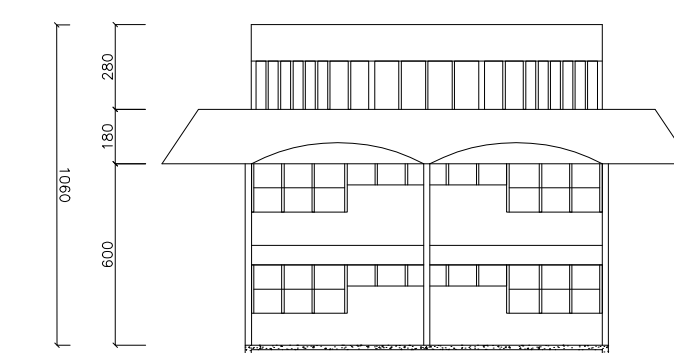
EDIFICAÇÃO 21  
GUARITÁ DO PORTÃO 04  
VISTA LATERAL



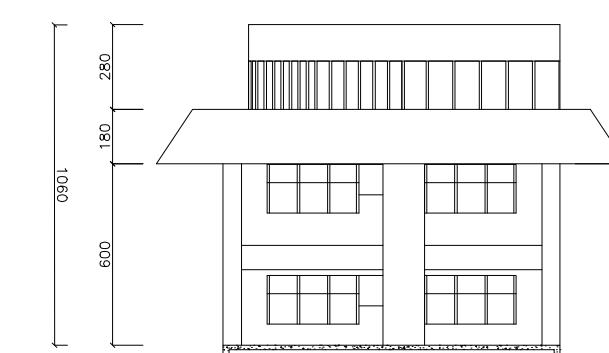
EDIFICAÇÃO 16  
PRÉDIO SESMET E RECEITA FEDERAL  
PLANTA BAIXA - 1º PVTO



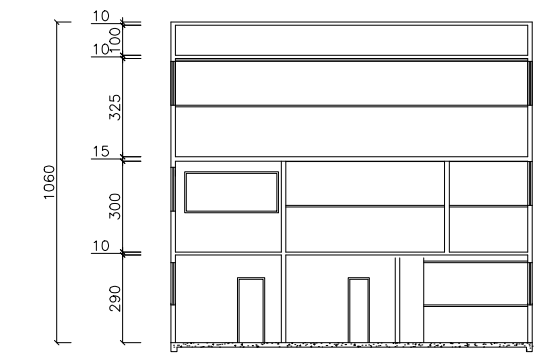
EDIFICAÇÃO 16  
PRÉDIO SESMET E RECEITA FEDERAL  
PLANTA BAIXA - 1º PVTO



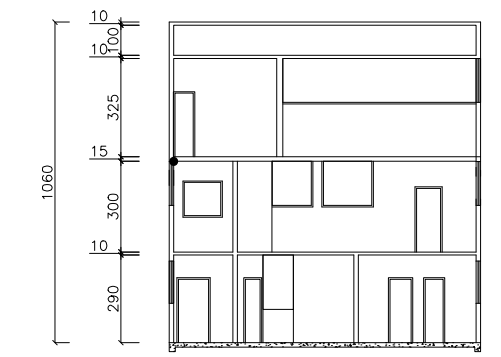
EDIFICAÇÃO 16  
PRÉDIO SESMET E RECEITA FEDERAL  
VISTA FRONTAL



EDIFICAÇÃO 16  
PRÉDIO SESMET E RECEITA FEDERAL  
VISTA LATERAL



EDIFICAÇÃO 16  
PRÉDIO SESMET E RECEITA FEDERAL  
CORTE A-A'



EDIFICAÇÃO 16  
PRÉDIO SESMET E RECEITA FEDERAL  
CORTE B-B'

PORTAS			
CÓDIGO	DIMENSÕES (cm)	TIPO	MATERIAL/ACABAMENTO
P1	80x210	de abrir/1 folha	madeira
P2	100x210	de abrir/1 folha	madeira
P3	60x210	de abrir/1 folha	madeira
P4	200x210	de abrir/1 folha	madeira
P5	90x210	de abrir/1 folha	madeira
P6	310x260	de abrir/1 folha	madeira
P7	300x270	de abrir/1 folha	madeira
P8	190x210	de abrir/1 folha	madeira
P9	180x210	de abrir/1 folha	madeira
P10	90x210	de abrir/1 folha	madeira

JANELAS						
CÓDIGO	DIMENSÕES (cm)	TIPO	MATERIAL/ACABAMENTO	CÓDIGO	DIMENSÕES (cm)	TIPO
J01	90X150/440	de abrir/1 folha	alumínio/vidro	J17	480X160/110	de abrir/1 folha
J02	60X150/440	de abrir/1 folha	alumínio/vidro	J18	170X160/110	de abrir/1 folha
J03	100X160/110	de abrir/1 folha	alumínio/vidro	J19	440X160/110	de abrir/1 folha
J04	1165X160/110	de abrir/1 folha	alumínio/vidro	J20	455X115/100	de abrir/1 folha
J05	765X160/110	de abrir/1 folha	alumínio/vidro	J21	270X115/100	de abrir/1 folha
J06	100X160/110	de abrir/1 folha	alumínio/vidro	J22	230X115/100	de abrir/1 folha
J07	355X160/110	de abrir/1 folha	alumínio/vidro	J23	190X115/100	de abrir/1 folha
J08	520X75/190	de abrir/1 folha	alumínio/vidro	J24	70X115/100	de abrir/1 folha
J09	260X160/110	de abrir/1 folha	alumínio/vidro	J25	100x60/155	de abrir/1 folha
J10	160X160/110	de abrir/1 folha	alumínio/vidro	J26	460X110/100	de abrir/1 folha
J11	290X160/110	de abrir/1 folha	alumínio/vidro	J27	260X110/100	de abrir/1 folha
J12	440X80/190	de abrir/1 folha	alumínio/vidro	J28	100X110/100	de abrir/1 folha
J13	300X125/115	de abrir/1 folha	alumínio/vidro	J29	220X110/100	de abrir/1 folha
J14	90X160/110	de abrir/1 folha	alumínio/vidro	J30	210X110/100	de abrir/1 folha
J15	600X160/110	de abrir/1 folha	alumínio/vidro	J31	200X110/100	de abrir/1 folha
J16	1195X160/110	de abrir/1 folha	alumínio/vidro	J32	180X110/100	de abrir/1 folha
				J33	60X60/160	de abrir/1 folha

GERAL	
COBERTURA	
	ESTRUTURA EM CONCRETO
	COBERTURA FERROCONCRETO (SABO)
	PARDE FERRÃO
	PD= PÉ DIREITO
	A=ÁREA

CÓDIGO ACABAMENTOS	
PAREDE	
1	ALVENARIA - TRATA ACABADA
2	CEBRANCA
3	ALVENARIA - GRANFOTO
FERRO	
1	ISOPH
2	EM ABERTO
PISO	
1	CONCRETO
2	CEBRANCA
3	PROFLEX
4	PARQUÊ DE ZEBRANZEJ
5	PAVER
RODAPE	
1	EM ALVENARIA
2	CEBRANCA
3	MADEIRA

CONTRATANTE:

SERVIÇOS TÉCNICOS:

LOTE 02 - CAIS DO PORTO

EDIFICAÇÃO 15 EDIFICAÇÃO 21

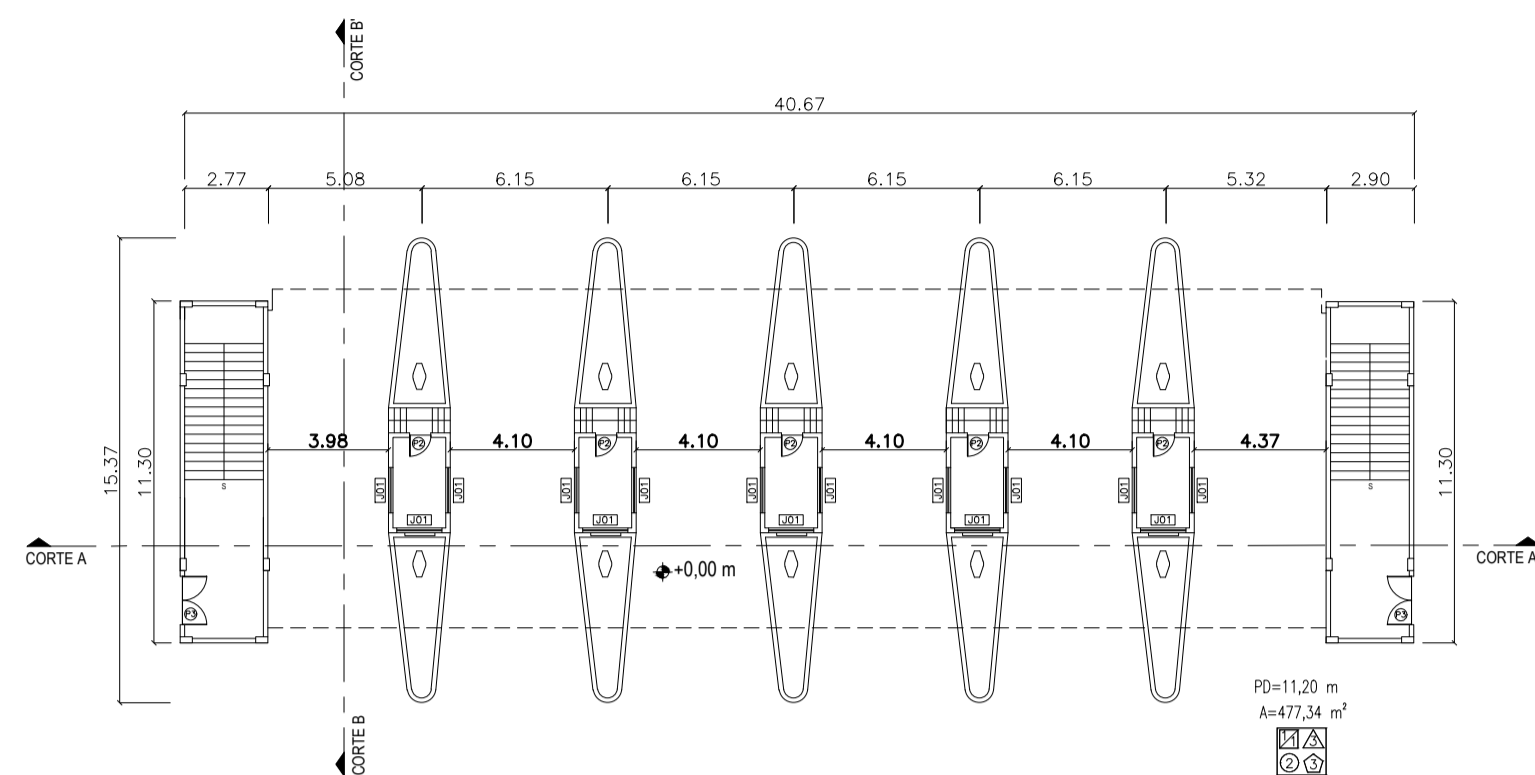
PLANTA BAIXA

CORTES VISTAS

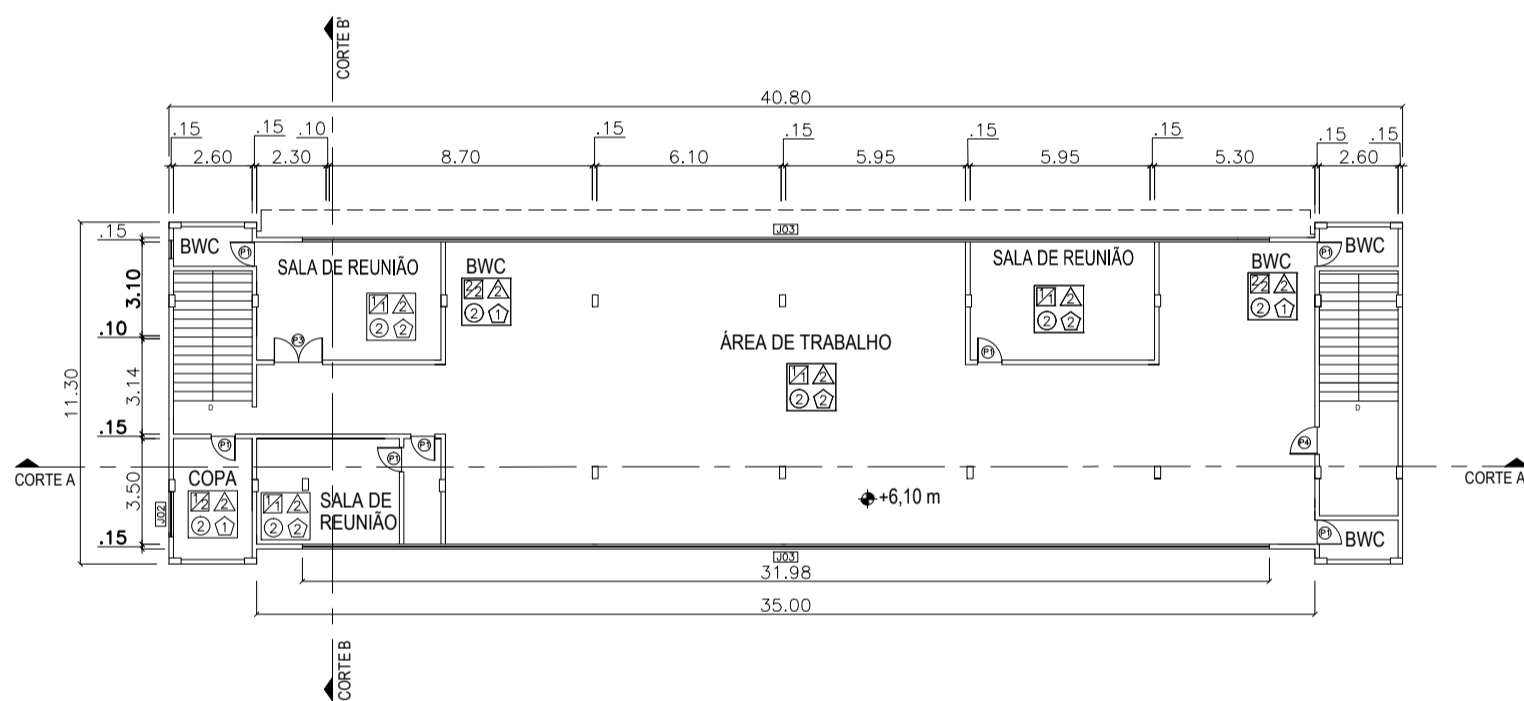
16/20

ARQUIVO DWG ESCALA: 1/200  
 LOTE 02-116 1/200  
 DATA: JUN/2014

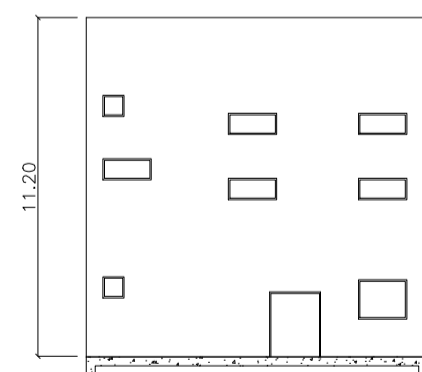
EXECUÇÃO: ERNST & YOUNG AESSORORIA EMPRESARIAL LTDA  
 RESPONSÁVEL TÉCNICO: CARLOS CARLOS



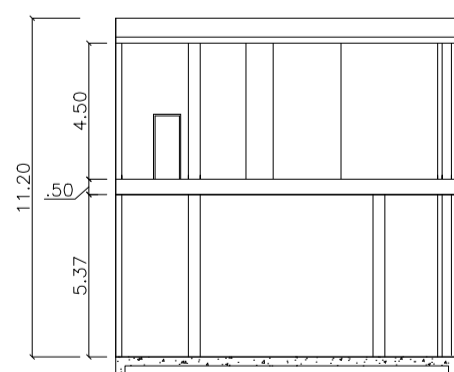
EDIFICAÇÃO 06 E 07  
GUICHÊS NOVOS DA RECEPÇÃO/  
PRÉDIO ADMINISTRATIVO NOVO  
PLANTA BAIXA



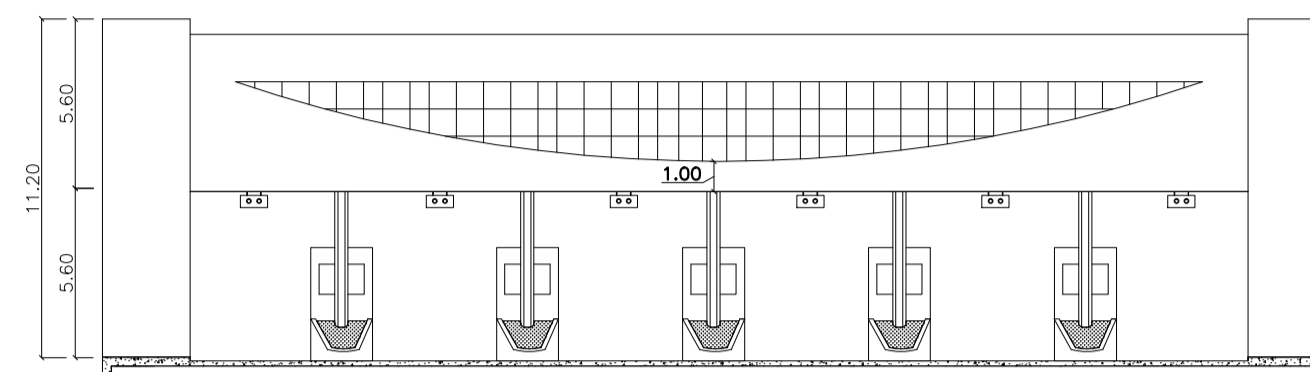
EDIFICAÇÃO 06 E 07  
GUICHÊS NOVOS DA RECEPÇÃO/  
PRÉDIO ADMINISTRATIVO NOVO  
PLANTA BAIXA 1º PVTO



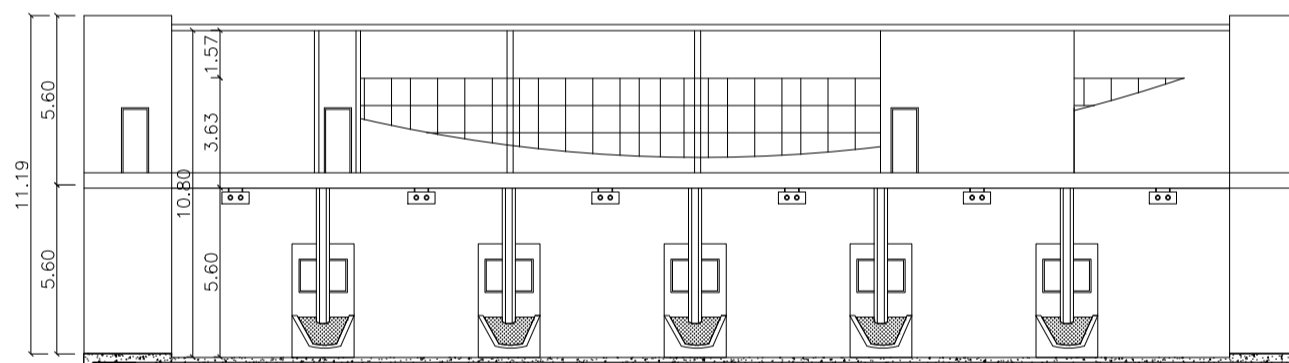
EDIFICAÇÃO 06 E 07  
GUICHÊS NOVOS DA RECEPÇÃO/  
PRÉDIO ADMINISTRATIVO NOVO  
VISTA LATERAL



EDIFICAÇÃO 06 E 07  
GUICHÊS NOVOS DA RECEPÇÃO/  
PRÉDIO ADMINISTRATIVO NOVO  
CORTE B-B'



EDIFICAÇÃO 06 E 07  
GUICHÊS NOVOS DA RECEPÇÃO/  
PRÉDIO ADMINISTRATIVO NOVO  
VISTA FRONTAL



EDIFICAÇÃO 06 E 07  
GUICHÊS NOVOS DA RECEPÇÃO/  
PRÉDIO ADMINISTRATIVO NOVO  
CORTE A-A'

GERAL	
■	PILAR
▣	FORRO
⊕	RODAPÉ
⬆	P0= PÉ DIREITO
A=	ÁREA

CÓDIGO	ACABAMENTOS
PAREDE	
1	ALVENARIA - TINTA ACRILICA
2	CERÂMICA
3	ALVENARIA - BLOCO DE CONCRETO
FORRO	
1	EM ABERTO
2	ISOPOR
3	LAJE
4	MADEIRA
PISO	
1	CONCRETO
2	CERÂMICA
3	PAVER
4	CIMENTO ALISADO
RODAPÉ	
1	SEM RODAPÉS
2	CERÂMICA
3	MADEIRA

PORTAS			
CÓDIGO	DIMENSÕES (cm)	TIPO	MATERIAL
P1	80x210	abrir/1 folha	madeira
P2	70x210	abrir/1 folha	madeira
P3	160x210	abrir/2 folhas	madeira
P4	90x210	abrir/1 folha	madeira
JANELAS			
CÓDIGO	DIMENSÕES (cm)	TIPO	MATERIAL
J01	150x100/220	correr/1 folha	alumínio/vidro
J02	150x100/110	MaximAr	alumínio/vidro
J03	3198x262/100	fixo	alumínio/vidro



CONTRATANTE:



DADOS TÉCNICOS:

EDIFICAÇÃO 06  
EDIFICAÇÃO 07

LOTE 7 - PÁTIO DE TRIAGEM  
E SEUS CONTEÚDOS

PLANTA BAIXA  
CORTES  
VISTAS

04/09

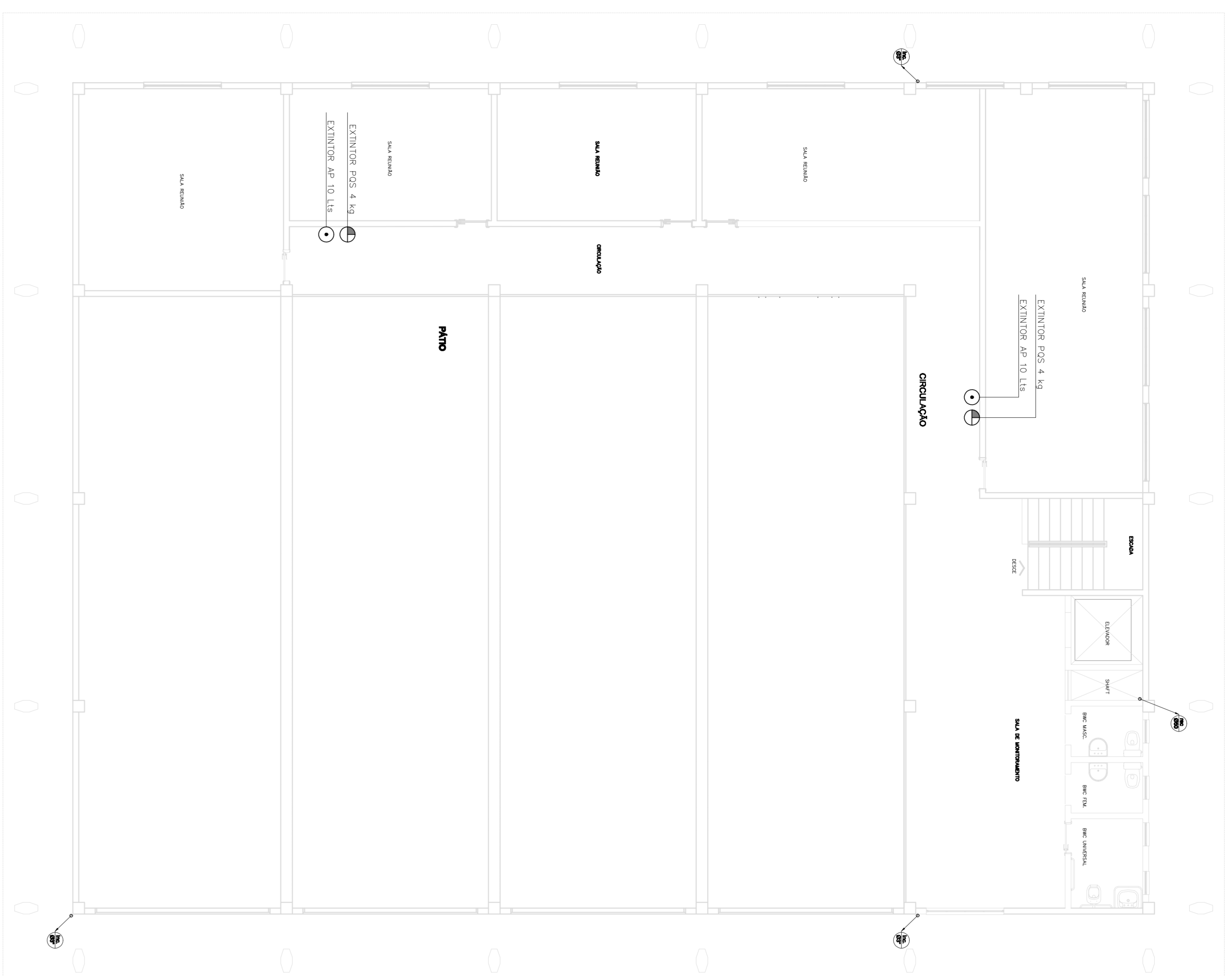
ARQUIVO DWG: LOTE 07-F04  
DESENHO: CARLOS

ESCALA: 1/250  
REVISÃO: CARLOS

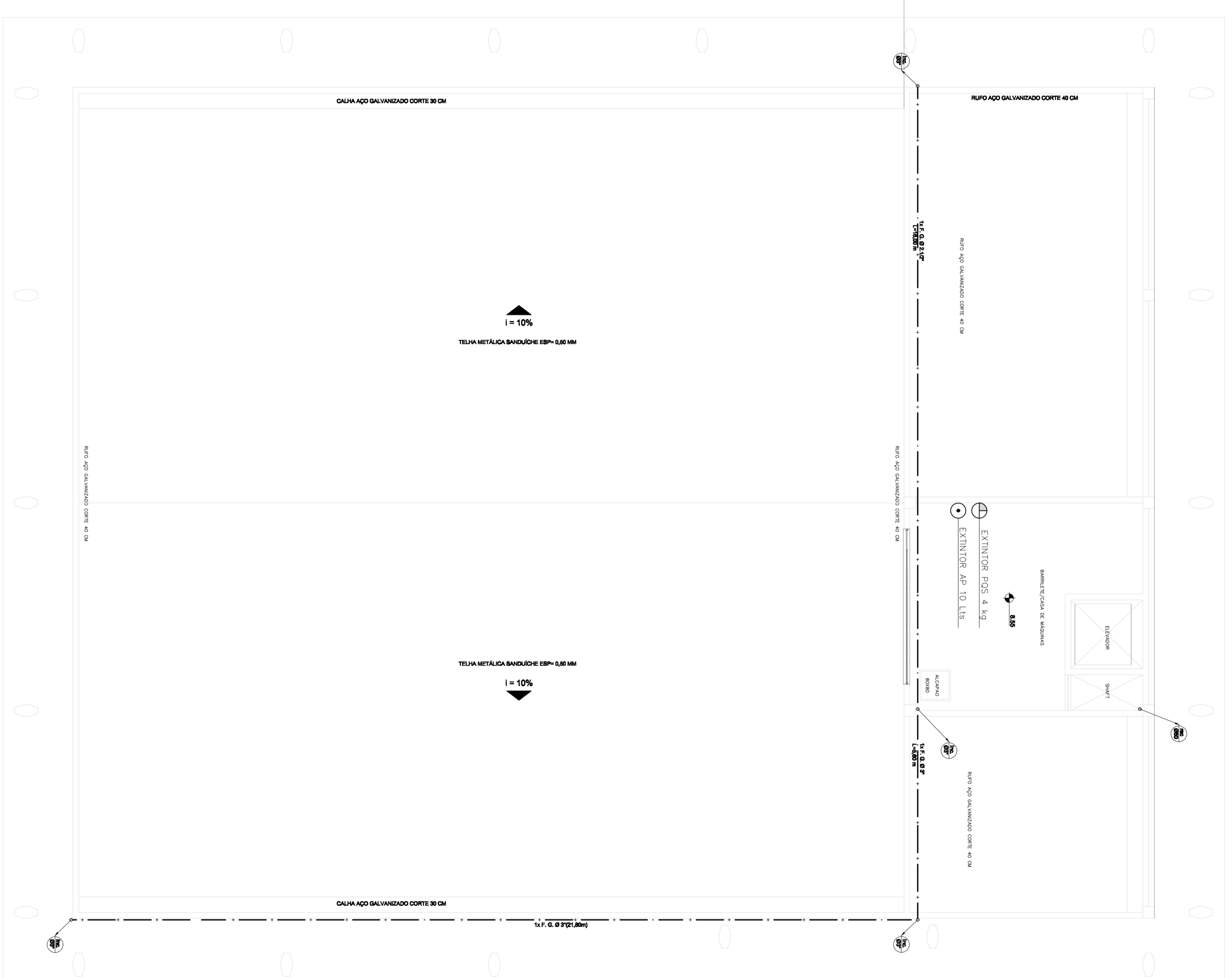
DIM.: A-2  
DATA: JUN/2014

EXECUÇÃO: ERNST & YOUNG ASSESSORIA EMPRESARIAL LTDA.  
RESPONSÁVEL TÉCNICO:

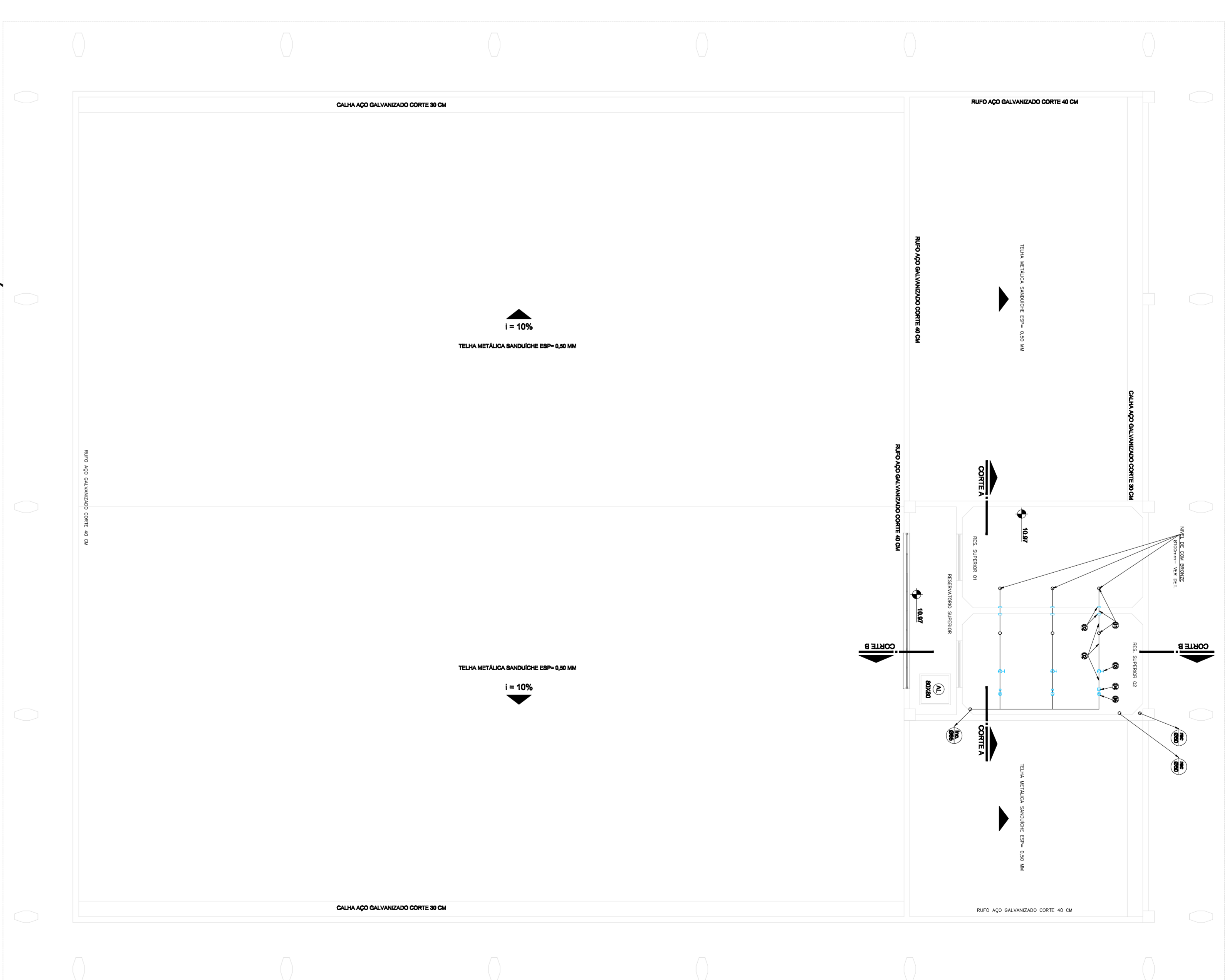
ENGENHEIRO CARTÓGRAFO E CIVIL CARLOS EUGÊNIO STAUB  
CREA 85.676-D/PR



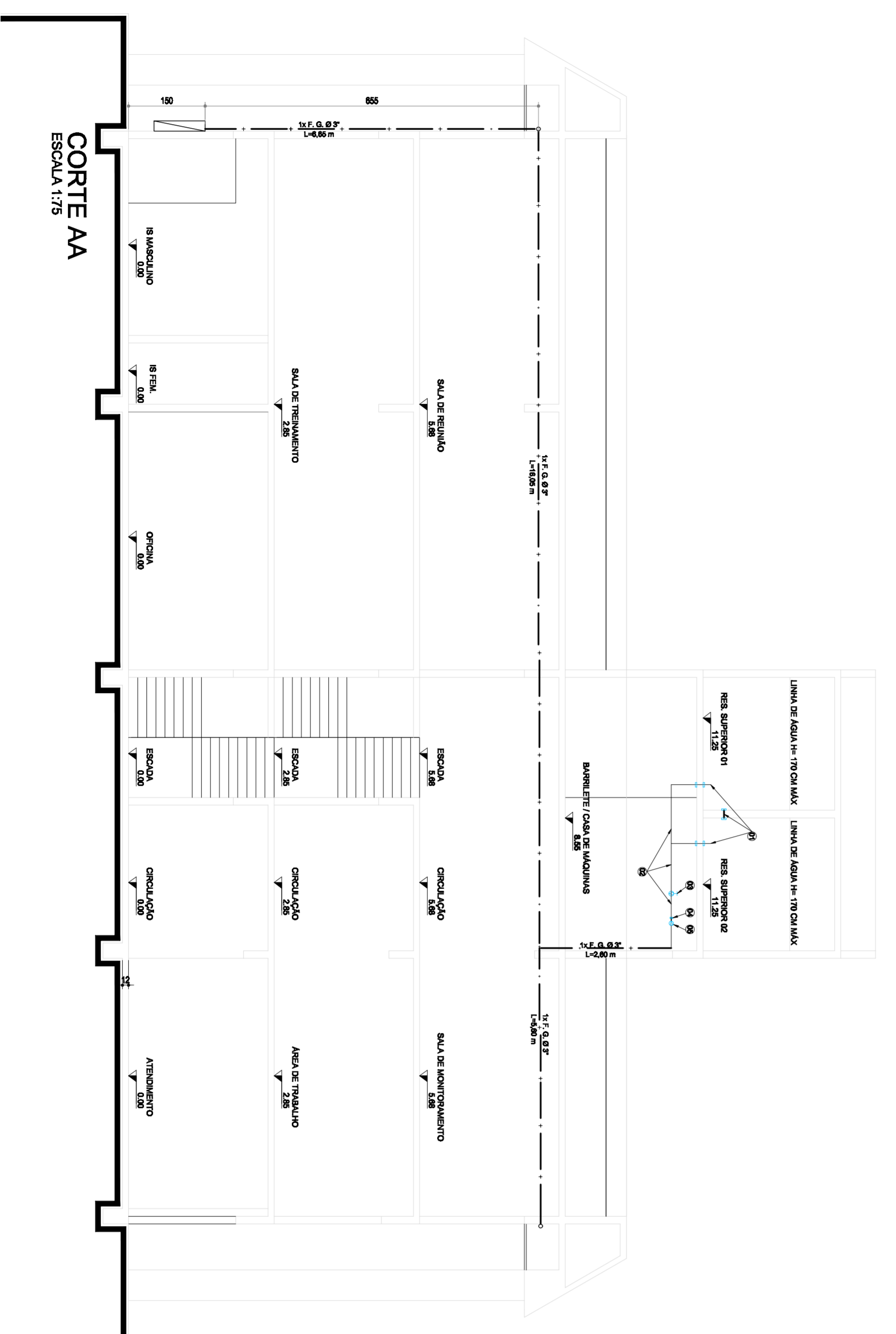
PLANTA SEGUNDO PAVIMENTO  
ESCALA 1/20



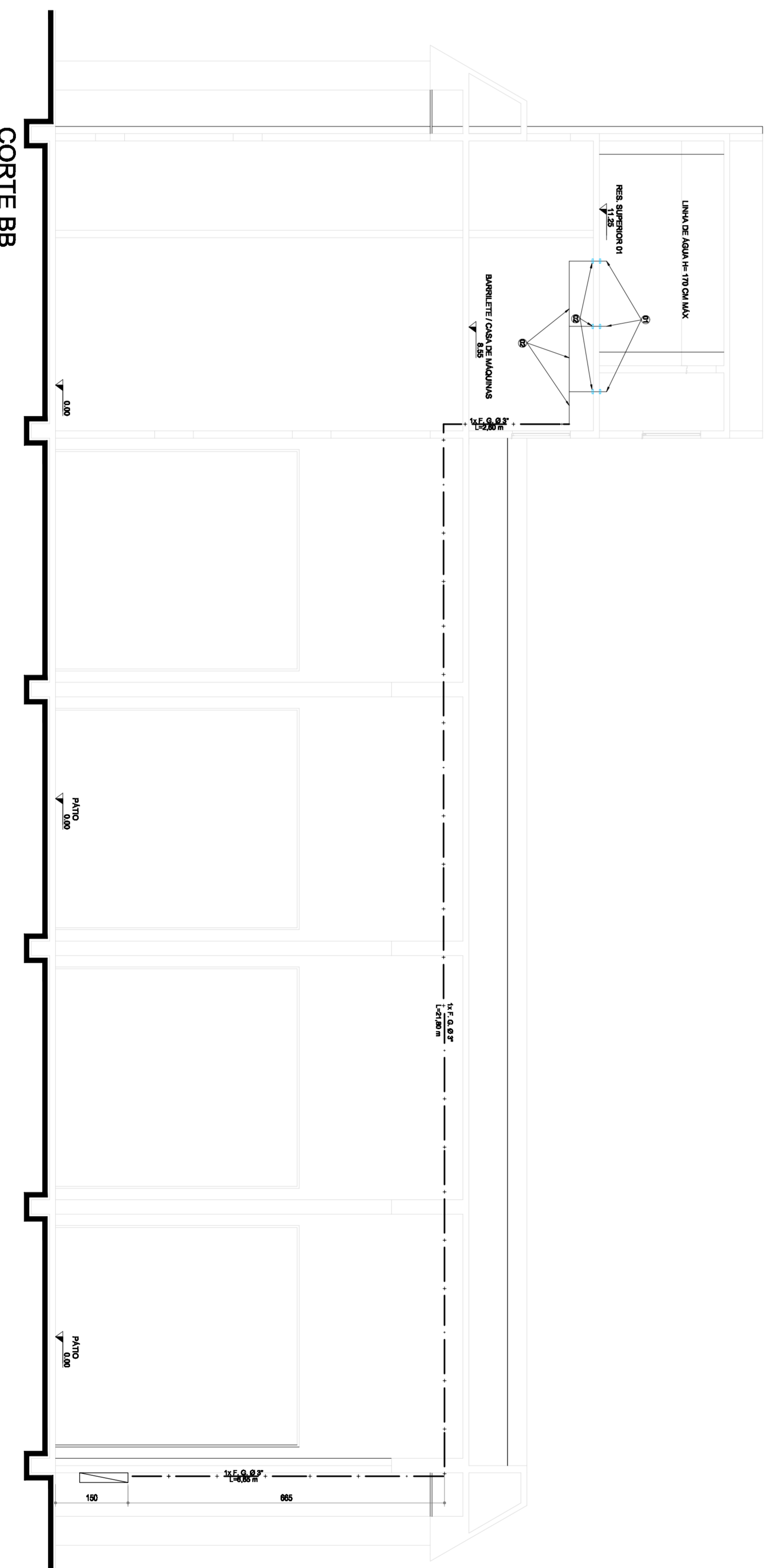
PLANTA BARRILETE  
ESCALA 1/20



PLANTA RESERVATÓRIO SUPERIOR  
ESCALA 1/20



CORTE AA  
ESCALA 1/20



CORTE BB  
ESCALA 1/20

GOVERNO DO ESTADO DO PARANÁ  
SECRETARIA DE ESTADO DE INFRAESTRUTURA E LOGÍSTICA  
ADMINISTRAÇÃO DIVISÃO DE ENGENHARIA

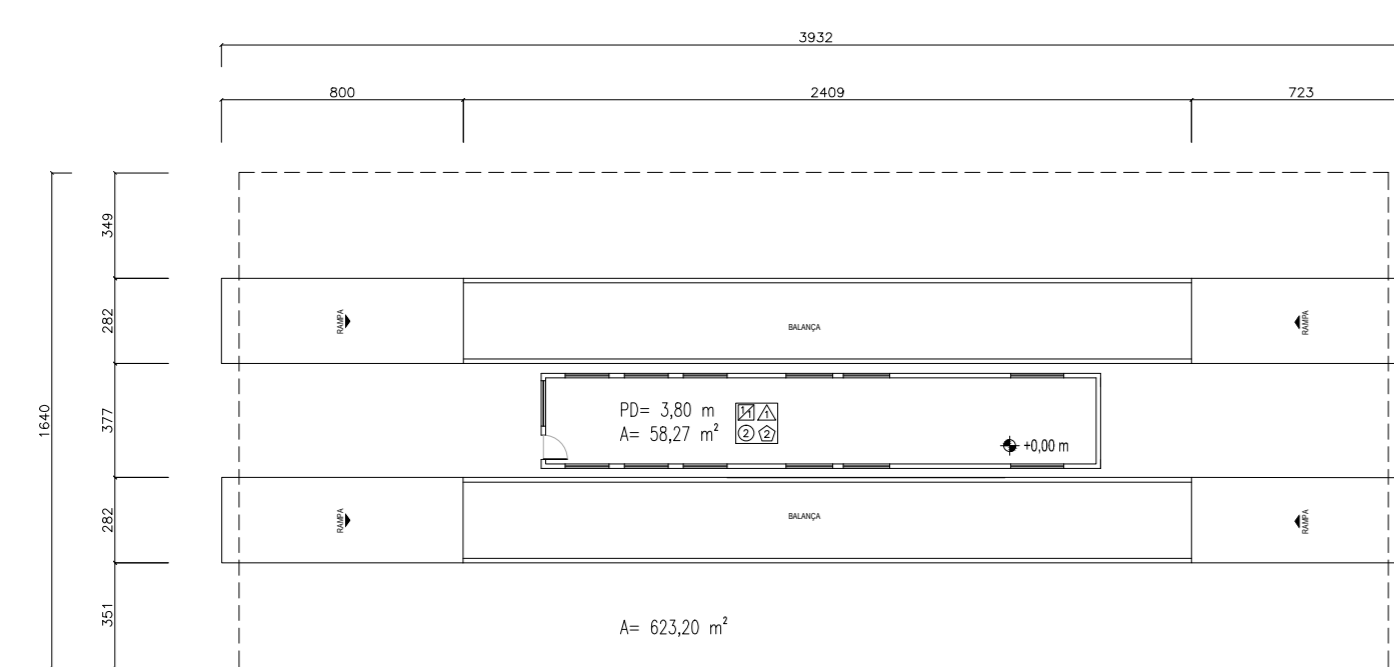
Base de proteção a emergências ambientais

Projeto executivo  
PLANTA SEGUNDO PAVIMENTO  
PLANTAS RESERVATÓRIO SUPERIOR  
DETALHES E SIMBOLOGIAS

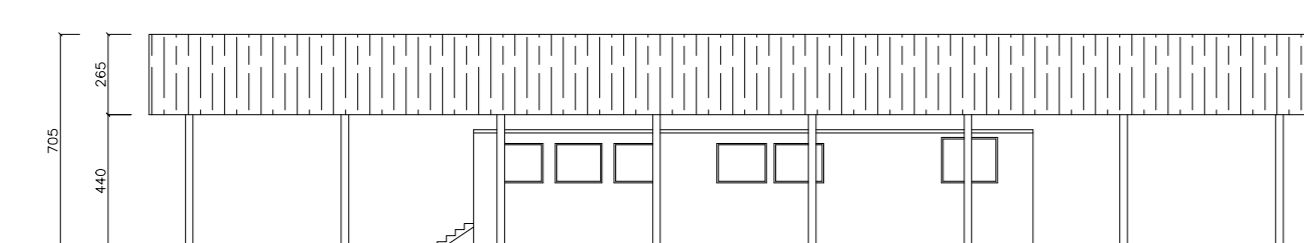
PROJETO: ANTONIO VICTOR RODRIGUES LOBO

APPA  
INCENDIO  
02  
de 04

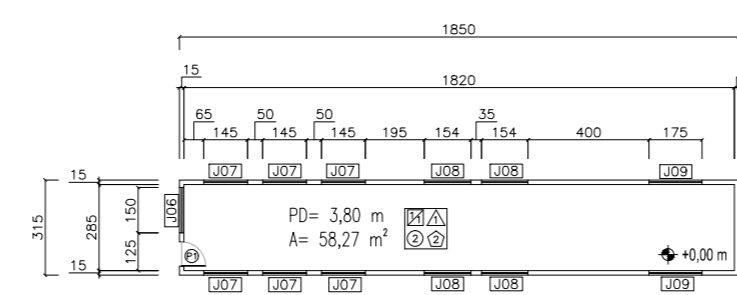
REVISÃO: MARÇO 2013



EDIFICAÇÃO 19 E 20  
GUARITA PORTÃO 03  
COBERTURA PORTÃO 03  
PLANTA BAIXA



EDIFICAÇÃO 19 E 20  
GUARITA PORTÃO 03  
COBERTURA PORTÃO 03  
VISTA LATERAL



EDIFICAÇÃO 19  
GUARITA DO PORTÃO 03  
PLANTA BAIXA

PORTAS			
CÓDIGO	DIMENSÕES (cm)	TIPO	MATERIAL/ACABAMENTO
P1	80X210	de abrir/1 folha	alumínio
P2	300X290	de abrir/2 folhas	alumínio
P3	60X210	de abrir/1 folha	alumínio
P4	200x210	de abrir/2 folhas	alumínio
P5	200X230	de abrir/2 folhas	alumínio
P6	70X210	de abrir/1 folha	alumínio
P7	120x210	de abrir/1 folha	alumínio
P8	150X290	de abrir/2 folhas	alumínio
P9	260x250	de abrir/2 folhas	alumínio
P10	370X400	de correr/1 folha	alumínio
P11	100X120	de abrir/1 folha	alumínio
P12	90X220	de abrir/1 folha	alumínio

JANELAS			
CÓDIGO	DIMENSÕES (cm)	TIPO	MATERIAL/ACABAMENTO
J01	60x40/170	basculante	alumínio/vidro
J02	260X90/100	basculante	alumínio/vidro
J03	100X50/180	basculante	alumínio/vidro
J04	150X50/180	basculante	alumínio/vidro
J05	100X50/340	basculante	alumínio/vidro
J06	150X120/100	de correr/2 folhas	alumínio/vidro
J07	145X120/220	de correr/2 folhas	alumínio/vidro
J08	155X120/220	de correr/2 folhas	alumínio/vidro
J09	175X140/220	de correr/2 folhas	alumínio/vidro
J10	200X50/280	basculante fixa	alumínio/vidro
J11	80X60/180	basculante fixa	alumínio/vidro
J12	210X50/280	basculante fixa	alumínio/vidro
J13	150X50/50	basculante fixa	alumínio/vidro
J14	200X120/100	de correr/2 folhas	alumínio/vidro
J15	120X200/120	de correr/2 folhas	alumínio/vidro
J16	140X60/60	basculante	alumínio/vidro

GERAL	
COBERTURA	
	ESTRUTURA METÁLICA
	ESTRUTURA EM CONCRETO
	COBERTURA FIBROCIMENTO (6MM)
PAREDE	
	FORRO
	RODAPÉ
	P0= PE DIREITO
	A=ÁREA

CÓDIGO ACABAMENTOS	
PAREDE	
1	ALVENARIA - TINTA LATEX
2	CERÂMICA
FORRO	
1	LAJE
2	MADERA
3	EM ABERTO
4	PVC
PISO	
1	CONCRETO
2	CERÂMICA
3	PAVER
RODAPÉ	
1	SEM RODAPÉS
2	CERÂMICA

CONTRATANTE:

DADOS TÉCNICOS: LOTE 02 - CAIS DO PORTO

EDIFICAÇÃO 19  
EDIFICAÇÃO 20

PLANTA BAIXA  
CORTES  
VISTAS

ARQUIVO DWG: ESCALA: 1/250  
LOTE: 02-17  
DESENHO: CARLOS

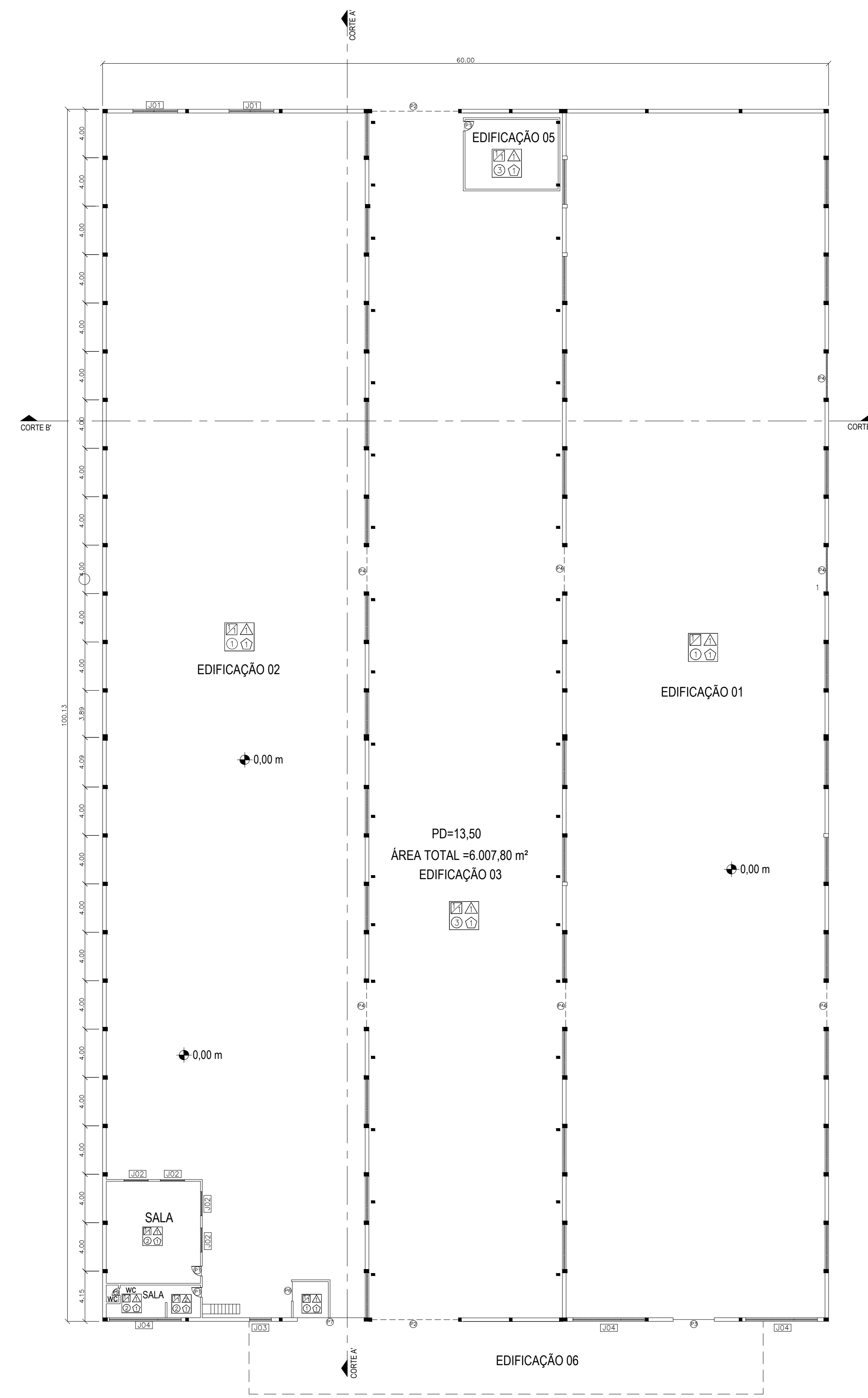
DATA: JUN/2014

DM: A-1  
RESPONSÁVEL TÉCNICO: ERNST & YOUNG ASSESSORIA EMPRESARIAL LTDA.

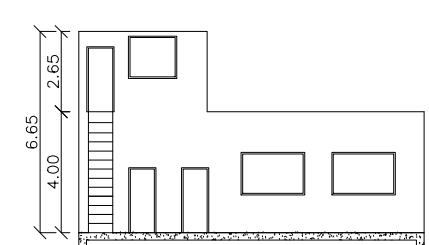
17/20



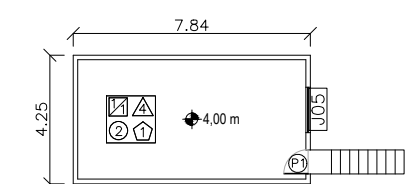




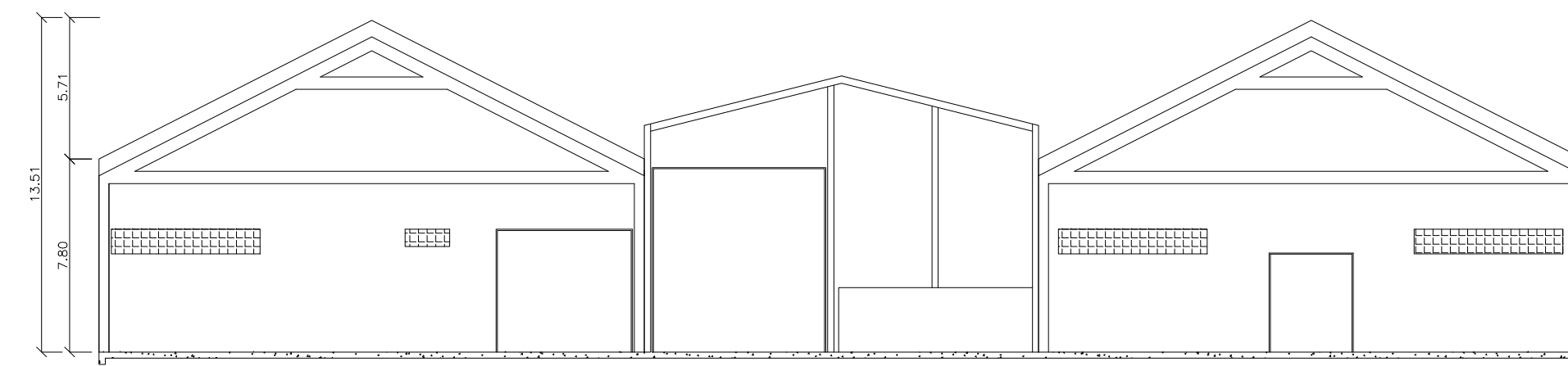
EDIFICAÇÃO 01 - 02 E 03  
ARMAZÉM AZ-08A / ARMAZÉM AZ-08B  
COBERTURA ENTRE ARMAZÉNS AZ-08A E AZ-08B  
PLANTA BAIXA



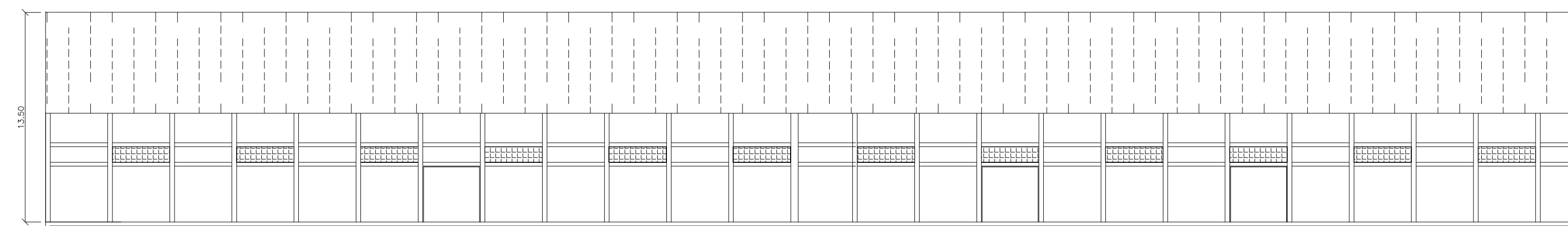
EDIFICAÇÃO 04  
ANEXO INTERNO À EDIFICAÇÃO 02  
VISTA FRONTAL



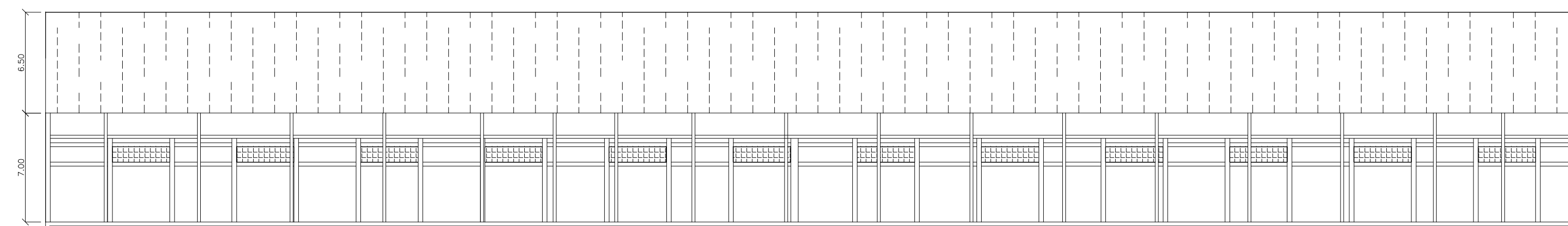
EDIFICAÇÃO 04  
ANEXO INTERNO À EDIFICAÇÃO 02  
PLANTA BAIXA - 2º PAV.



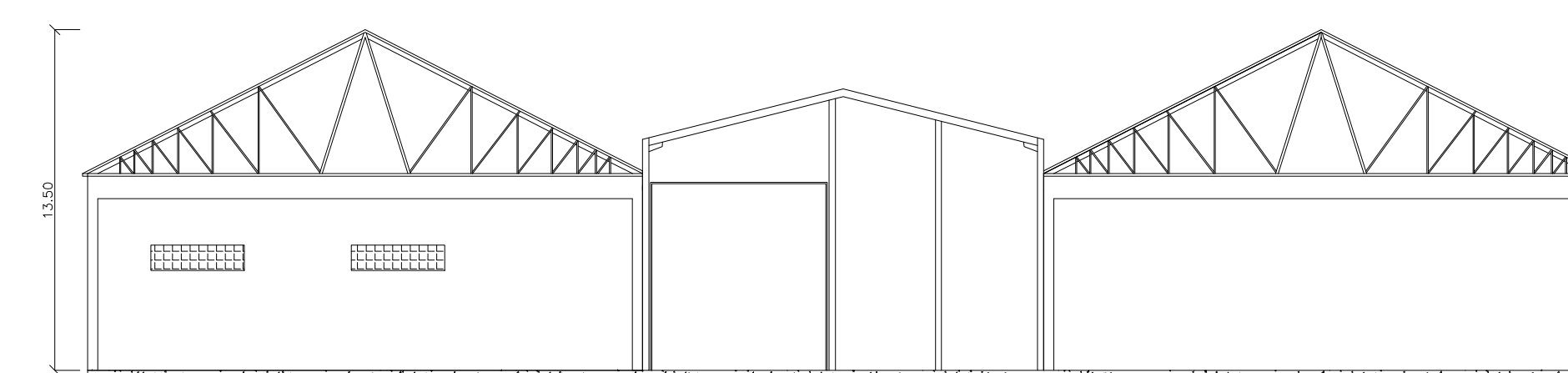
EDIFICAÇÃO 01 - 02 E 03  
ARMAZÉM AZ-08A / ARMAZÉM AZ-08B  
COBERTURA ENTRE ARMAZÉNS AZ-08A E AZ-08B  
VISTA FRONTAL



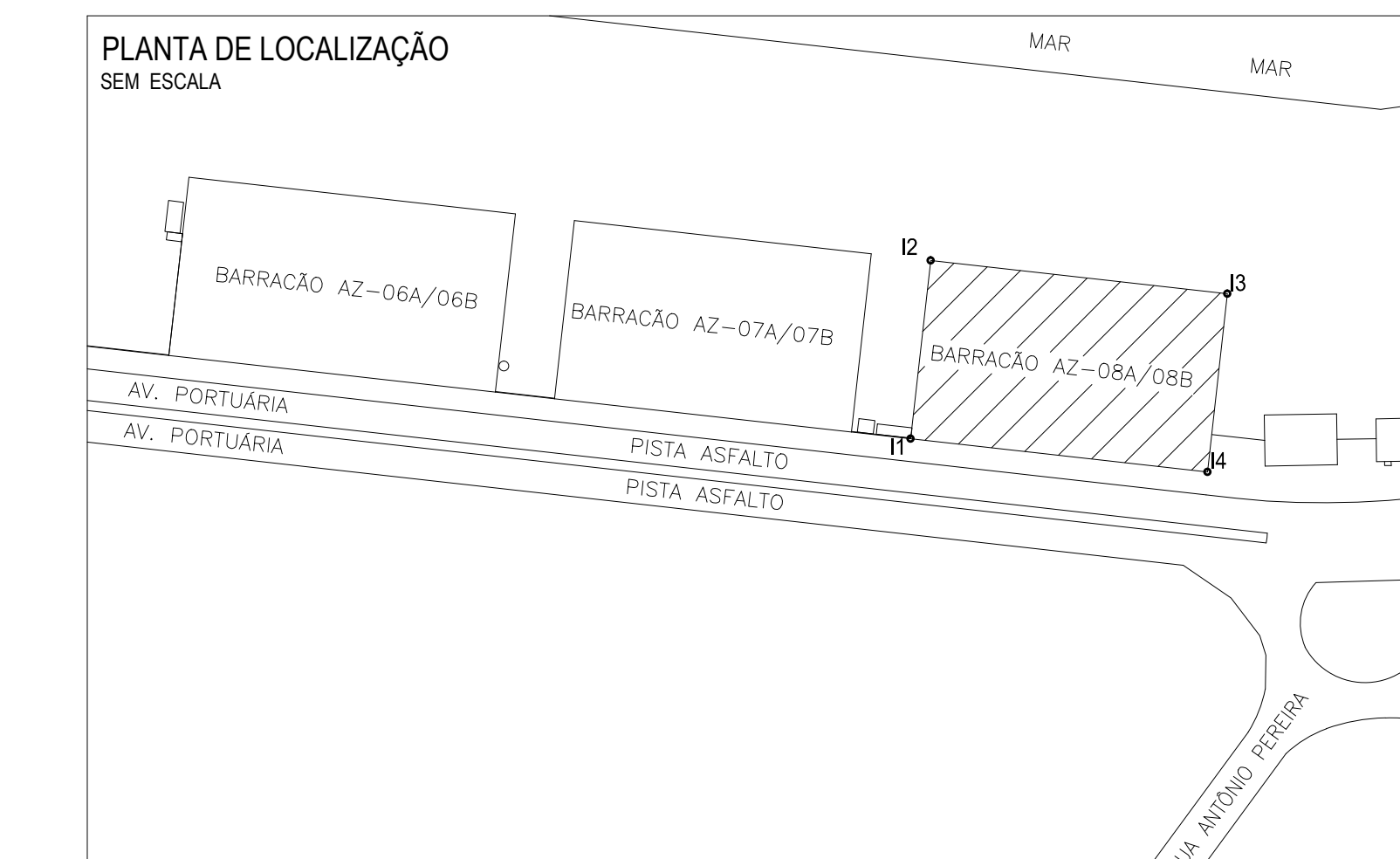
EDIFICAÇÃO 01 - 02 E 03  
ARMAZÉM AZ-08A / ARMAZÉM AZ-08B  
COBERTURA ENTRE ARMAZÉNS AZ-08A E AZ-08B  
VISTA LATERAL



EDIFICAÇÃO 02  
ARMAZÉM AZ-08B  
CORTE A-A'



EDIFICAÇÃO 01 - 02 E 03  
ARMAZÉM AZ-08A / ARMAZÉM AZ-08B  
COBERTURA ENTRE ARMAZÉNS AZ-08A E AZ-08B  
CORTE B-B'



COORDENADAS DO BARRACÃO

PONTO	UTM (SIRGAS 2000 51°W)		GEOGRÁFICAS	
	NORTE	ESTE	LATITUDE	LONGITUDE
11	7176933,495	749681,265	25°30'13,69333°S	48°30'57,46552°W
12	7176993,115	749687,913	25°30'11,75253°S	48°30'57,26744°W
13	7176882,033	749787,308	25°30'12,05218°S	48°30'53,70227°W
14	7176922,402	749780,660	25°30'13,99296°S	48°30'53,90084°W

GERAL COBERTURA

■	FLUAR
■	ELEMENTO VAZADO EM BLOCO CERÂMICO
■	ESTRUTURA DA COBERTURA EM MADEIRA
■	COBERTURA FIBROCIMENTO (GAMA)
■	PARQUE
■	FORRO
■	PIE
■	RODAPE
■	ÁREA

CÓDIGO ACABAMENTOS

CÓDIGO	ACABAMENTOS
PAREDE	
1	ALVENARIA - TINTA LATEX
FORRO	
1	LATA
2	MADERA
3	SEM ABERTO
4	PVC
PISO	
1	CONCRETO
2	CERÂMICA
3	PAVER
RODAPE	
1	SEM RODAPES

EDIFICAÇÕES

EDIFICAÇÃO	ÁREA
EDIFICAÇÃO 01 - ARMAZÉM AZ-08A	2.202,86 m²
EDIFICAÇÃO 02 - ARMAZÉM AZ-08B	2.202,86 m²
EDIFICAÇÃO 03 - COBERTURA ENTRE ARMAZÉNS AZ-08A E AZ-08B	1.402,08 m²
EDIFICAÇÃO 04 - ESCRITÓRIO ANEXO A EDIFICAÇÃO 02	90,67 m²
EDIFICAÇÃO 05 - ESCRITÓRIO ANEXO A EDIFICAÇÃO 03	45,40 m²
EDIFICAÇÃO 06 - COBERTURA METÁLICA NA ENTRADA DOS ARMAZÉNS AZ-08A E AZ-08B	255,35 m²

PORTAS

CÓDIGO	DIMENSÕES (cm)	TIPO	MATERIAL/ACABAMENTO
P1	80x210	de abrir/1 folha	madeira
P2	700x745	de correr/2 folhas	ferro
P3	340x400	de correr/2 folhas	ferro
P4	370x360	de correr/2 folhas	ferro
P5	60x210	de abrir/1 folha	madeira
P6	160x210	giratoria	ferro
P7	550x496	de correr/2 folhas	ferro

JANELAS

CÓDIGO	DIMENSÕES	TIPO	MATERIAL/ACABAMENTO
J01	370x100/400	elemento vazado	bloco cerâmico
J02	200x130/115	basculante/fixo	alumínio/vidro
J03	180x70/430	elemento vazado	bloco cerâmico
J04	600x100/400	elemento vazado	bloco cerâmico
J05	150x130/115	basculante/fixo	alumínio/vidro

CONTRATANTE: **oppa**

DESENHO: CARLOS / REVISÃO: CARLOS / DATA: 14/01/2014

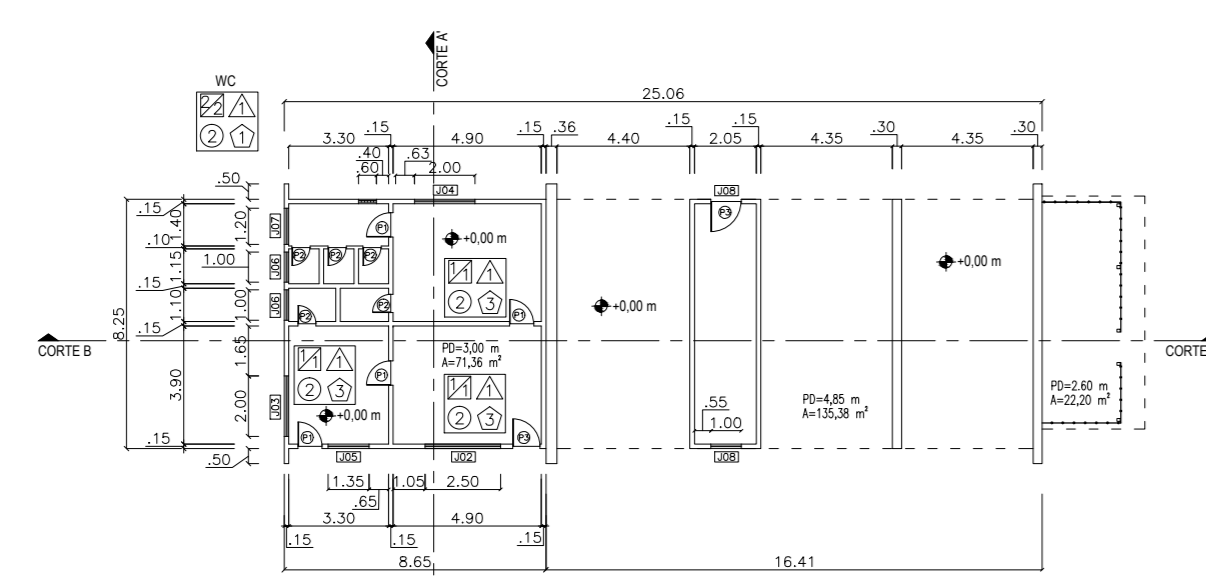
EXECUÇÃO: ERNST & YOUNG ASSESSORIA EMPRESARIAL LTDA. RESPONSÁVEL TÉCNICO: [Assinatura]

LOTES 14 - F11

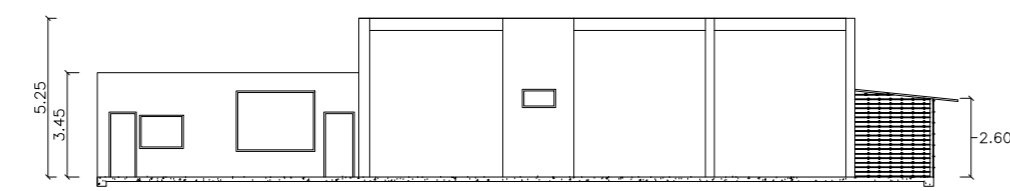
ESCALA: 1/250

DM: A-0

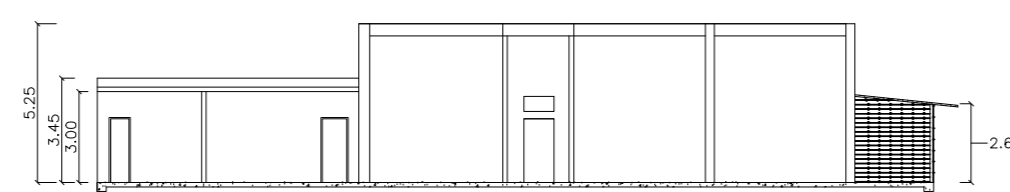
10/01



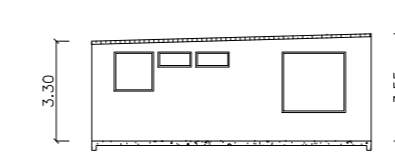
EDIFICAÇÕES 05 - 06 E 07  
ESCRITÓRIO DO POSTO DE SERVIÇOS  
COBERTURA DO POSTO DE SERVIÇOS  
COBERTURA DO DEPÓSITO AO LADO DO POSTO DE SERVIÇOS  
PLANTA BAIXA



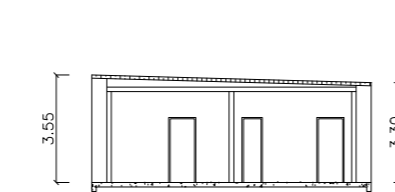
EDIFICAÇÕES 05 - 06 E 07  
ESCRITÓRIO DO POSTO DE SERVIÇOS  
COBERTURA DO POSTO DE SERVIÇOS  
COBERTURA DO DEPÓSITO AO LADO DO POSTO DE SERVIÇOS  
VISTA FRONTAL



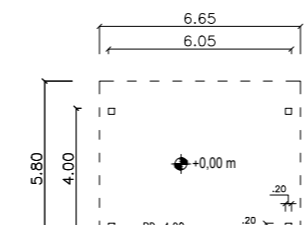
EDIFICAÇÕES 05 - 06 E 07  
ESCRITÓRIO DO POSTO DE SERVIÇOS  
COBERTURA DO POSTO DE SERVIÇOS  
COBERTURA DO DEPÓSITO AO LADO DO POSTO DE SERVIÇOS  
CORTE B-B'



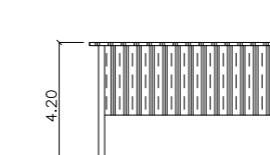
EDIFICAÇÕES 05 - 06 E 07  
ESCRITÓRIO DO POSTO DE SERVIÇOS  
VISTA LATERAL



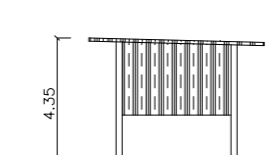
EDIFICAÇÕES 05 - 06 E 07  
ESCRITÓRIO DO POSTO DE SERVIÇOS  
CORTE A-A'



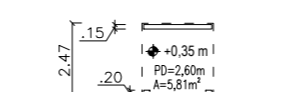
EDIFICAÇÃO 13  
COBERTURA PRÓXIMA AO  
RESERVATÓRIO ELEVADO DE ÁGUA  
PLANTA BAIXA



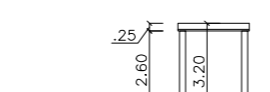
EDIFICAÇÃO 13  
COBERTURA PRÓXIMA AO  
RESERVATÓRIO ELEVADO DE ÁGUA  
PLANTA BAIXA



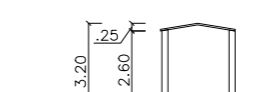
EDIFICAÇÃO 13  
COBERTURA PRÓXIMA AO  
RESERVATÓRIO ELEVADO DE ÁGUA  
PLANTA BAIXA



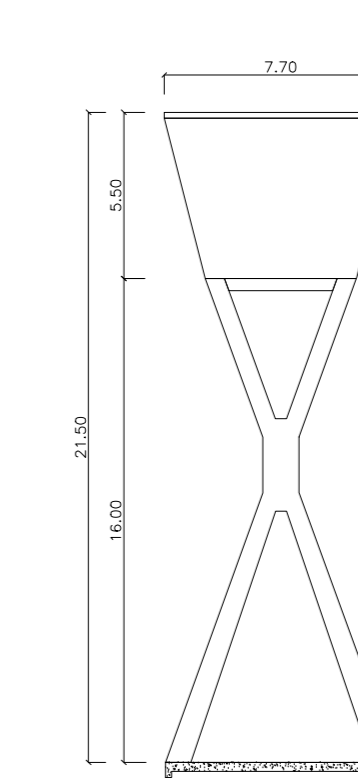
EDIFICAÇÃO 11  
COBERTURA PRÓXIMA  
AOS RESERVATÓRIOS CILÍNDRICOS  
PLANTA BAIXA



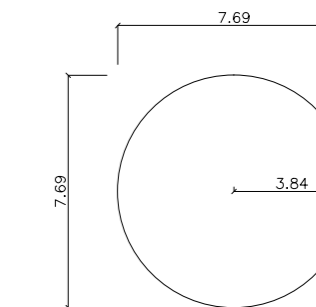
EDIFICAÇÃO 11  
COBERTURA PRÓXIMA  
AOS RESERVATÓRIOS CILÍNDRICOS  
PLANTA BAIXA



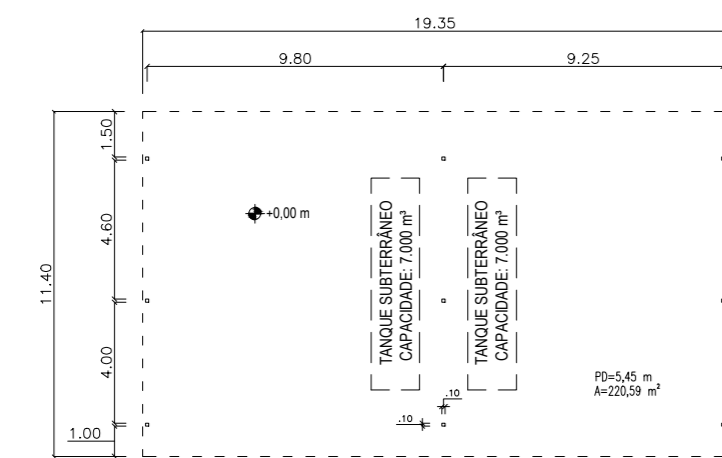
EDIFICAÇÃO 11  
COBERTURA PRÓXIMA  
AOS RESERVATÓRIOS CILÍNDRICOS  
PLANTA BAIXA



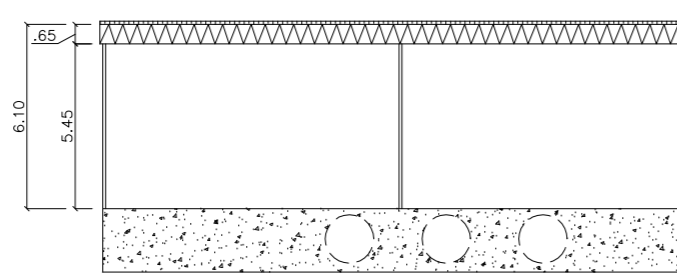
EDIFICAÇÃO 12  
RESERVATÓRIO ELEVADO DE ÁGUA  
VISTA FRONTAL



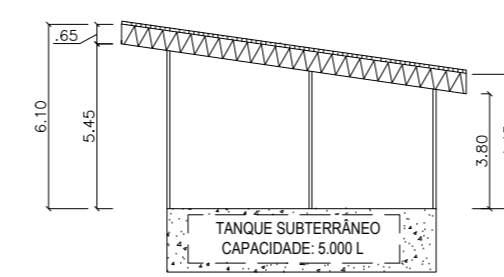
EDIFICAÇÃO 12  
RESERVATÓRIO ELEVADO DE ÁGUA  
PLANTA BAIXA



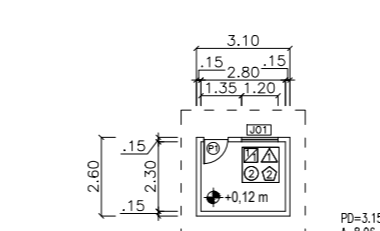
EDIFICAÇÃO 09  
COBERTURA DAS BOMBAS  
DO POSTO DE SERVIÇO  
PLANTA BAIXA



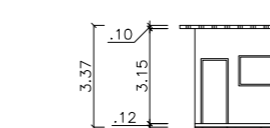
EDIFICAÇÃO 09  
COBERTURA DAS BOMBAS  
DO POSTO DE SERVIÇO  
VISTA FRONTAL



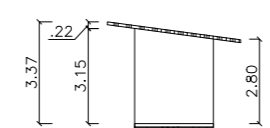
EDIFICAÇÃO 09  
COBERTURA DAS BOMBAS  
DO POSTO DE SERVIÇO  
VISTA LATERAL



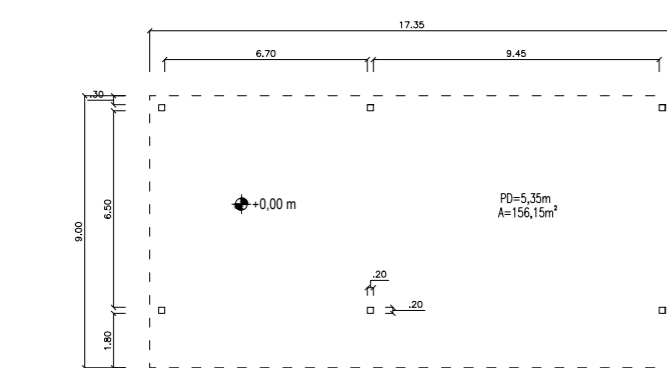
EDIFICAÇÃO 14  
CASA DE FERRAMENTAS  
PLANTA BAIXA



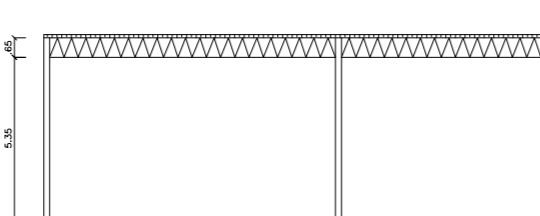
EDIFICAÇÃO 14  
CASA DE FERRAMENTAS  
VISTA FRONTAL



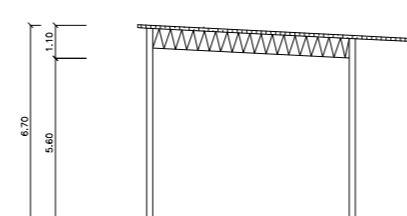
EDIFICAÇÃO 14  
CASA DE FERRAMENTAS  
VISTA LATERAL



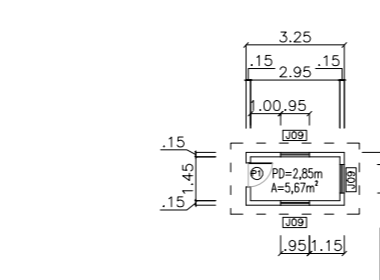
EDIFICAÇÃO 08  
COBERTURA METÁLICA ATRÁS  
DO POSTO DE SERVIÇOS  
PLANTA BAIXA



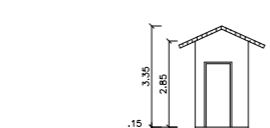
EDIFICAÇÃO 08  
COBERTURA METÁLICA ATRÁS  
DO POSTO DE SERVIÇOS  
VISTA FRONTAL



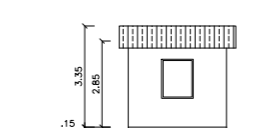
EDIFICAÇÃO 08  
COBERTURA METÁLICA ATRÁS  
DO POSTO DE SERVIÇOS  
VISTA LATERAL



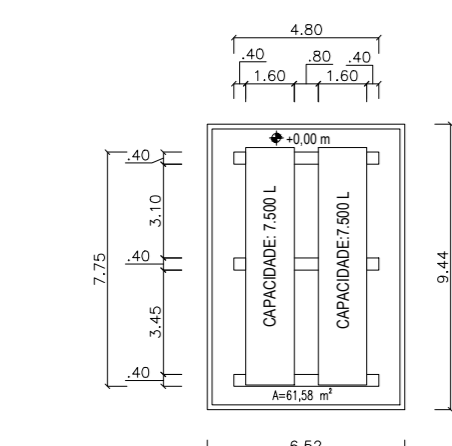
EDIFICAÇÃO 16  
GUARITA  
PLANTA BAIXA



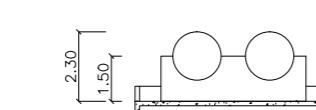
EDIFICAÇÃO 16  
GUARITA  
VISTA FRONTAL



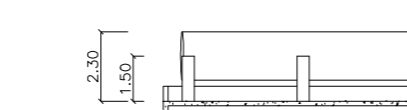
EDIFICAÇÃO 16  
GUARITA  
VISTA LATERAL



EDIFICAÇÃO 10  
BASE DOS RESERVATÓRIOS CILÍNDRICOS  
PLANTA BAIXA



EDIFICAÇÃO 10  
BASE DOS RESERVATÓRIOS CILÍNDRICOS  
VISTA FRONTAL



EDIFICAÇÃO 10  
BASE DOS RESERVATÓRIOS CILÍNDRICOS  
VISTA LATERAL

GERAL	
	COBERTURA METÁLICA
	COBERTURA FIBROCEMENTO (CMW)
	ESTRUTURA METÁLICA
	ELEMENTOS VAZADOS EM BLOCO CERÂMICO
	PILAR
	PAREDE
	PISO
	FORRO
	PORTA
	JANELA
	RODAPÉ
	PQ= PE DIRETO
	A= ÁREA

CÓDIGO	ACABAMENTOS
PAREDE	
1	ALVENARIA - TINTA LATEX
2	CERÂMICA
FORRO	
1	MADERA
2	PVC
3	LATEX
PISO	
1	CONCRETO
2	CERÂMICA
RODAPÉ	
1	SEM RODAPES
2	CERÂMICA
3	MADERA

PORTAS			
CÓDIGO	DIMENSÕES (cm)	TIPO	MATERIAL/ACABAMENTO
P1	80x210	de abrir/1 folha	madeira
P2	60x210	de abrir/1 folha	madeira
P3	100x210	de abrir/1 folha	ferro

JANELAS			
CÓDIGO	DIMENSÕES	TIPO	MATERIAL/ACABAMENTO
J01	120X90/130	de correr	alumínio/vidro
J02	250X190/130	de correr	ferro/vidro
J03	200X190/100	de correr	ferro/vidro
J04	200X100/120	basculante/fixo	ferro/vidro
J05	135X100/100	basculante/fixo	ferro/vidro
J06	100X40/250	basculante/fixo	ferro/vidro
J07	120X120/170	basculante/fixo	ferro/vidro
J08	100X65/235	basculante/fixo	ferro/vidro
J09	95X120/100	correr/1 folha	madeira/vidro

CONTRATANTE:

Building a better working world

BASES TÉCNICAS:  
EDIFICAÇÃO 05  
EDIFICAÇÃO 06 EDIFICAÇÃO 11 LOTE 3 - COMPLEXO AVENIDA PORTUÁRIA  
EDIFICAÇÃO 07 EDIFICAÇÃO 12  
EDIFICAÇÃO 08 EDIFICAÇÃO 13 E SEUS CONTEÚDOS  
EDIFICAÇÃO 09 EDIFICAÇÃO 14  
EDIFICAÇÃO 10 EDIFICAÇÃO 16

PLANTA BAIXA  
CORTES  
VISTAS

ARQUIVO DWG: ESCALA: DIM.:  
LOTE 03-PO3 1/250 A-1  
DESENHO: REVISÃO: DATA:  
CARLOS CARLOS JUN/2014

EXECUÇÃO: ERNST & YOUNG ASSESSORIA EMPRESARIAL LTDA.  
RESPONSÁVEL TÉCNICO:  
ERNESTO CARROZZI E CARLOS CARLOS ERNESTO STACA  
CRA 104.478-2/04